

**ΤΕΙ ΗΡΑΚΛΕΙΟΥ
ΠΑΡΑΡΤΗΜΑ ΧΑΝΙΩΝ
ΤΜΗΜΑ ΗΛΕΚΤΡΟΝΙΚΗΣ**

**ΠΤΥΧΙΑΚΗ ΕΡΓΑΣΙΑ
ΚΟΣΤΟΣ ΤΗΛΕΠΙΚΟΙΝΩΝΙΑΚΩΝ
ΥΠΗΡΕΣΙΩΝ**

**ΕΠΙΜΕΛΕΙΑ ΠΑΡΟΥΣΙΑΣΗ : κα ANNA ΚΑΖΑ
ΕΙΣΗΓΗΤΗΣ : κος ΜΑΝΩΛΗΣ ΑΝΤΩΝΙΔΑΚΗΣ**

ΠΤΥΧΙΑΚΗ ΕΡΓΑΣΙΑ

ΠΙΝΑΚΑΣ ΠΕΡΙΕΧΟΜΕΝΩΝ

1	ΕΙΣΑΓΩΓΗ : ΤΗΛΕΠΙΚΟΙΝΩΝΙΑΚΕΣ ΥΠΗΡΕΣΙΕΣ	3
1.1	ΦΩΝΗ.....	3
1.2	DATA.....	4
2	ΥΠΗΡΕΣΙΑ ΦΩΝΗΣ.....	4
2.1	ΥΠΗΡΕΣΙΑ ΣΤΑΘΕΡΗΣ ΤΗΛΕΦΩΝΙΑΣ	4
2.1.1	ΣΤΑΘΕΡΗ ΤΗΛΕΦΩΝΙΑ ΜΕΣΩ ΤΟΥ ΟΤΕ	4
2.1.2	ΣΤΑΘΕΡΗ ΤΗΛΕΦΩΝΙΑ ΜΕΣΩ ΤΗΣ TELLAS.....	19
2.1.3	ΣΤΑΘΕΡΗ ΤΗΛΕΦΩΝΙΑ ΜΕΣΩ ΤΗΣ FORTHnet.....	27
2.2	ΥΠΗΡΕΣΙΑ ISDN.....	32
2.2.1	ISDN ΣΥΝΔΕΣΕΙΣ ΟΤΕ	32
2.3	ΚΙΝΗΤΗ ΤΗΛΕΦΩΝΙΑ.....	39
2.3.1	COSMOTE	39
2.3.2	TELESTET	42
2.3.3	VODAFONE.....	43
3	ΥΠΗΡΕΣΙΕΣ ΔΕΔΟΜΕΝΩΝ	45
3.1	INTERNET	45
3.1.1	INTERNET ΜΕΣΩ ΤΟΥ ΟΤΕ.....	45
3.1.2	ΠΑΚΕΤΑ ΠΡΟΣΒΑΣΕΩΝ ADSL ΜΕΣΩ ΤΟΥ ΟΤΕ	60
3.1.3	INTERNET ΜΕΣΩ ΤΗΣ FORTHnet.....	64
3.1.4	INTERNET ΜΕΣΩ ΤΗΣ TELLAS	71
3.1.5	ΜΙΣΘΩΜΕΝΕΣ ΓΡΑΜΜΕΣ	81
3.2	ΚΙΝΗΤΗ ΤΗΛΕΦΩΝΙΑ.....	83
4	ΕΠΙΛΟΓΟΣ.....	84

1 ΕΙΣΑΓΩΓΗ : ΤΗΛΕΠΙΚΟΙΝΩΝΙΑΚΕΣ ΥΠΗΡΕΣΙΕΣ

Σκοπός του εγγράφου είναι να καθορίσει και να περιγράψει τις βασικές χρεώσεις των κλήσεων στις τηλεπικοινωνιακές υπηρεσίες. Βασικοί παροχείς τηλεπικοινωνιακών υπηρεσιών είναι ο ΟΤΕ, η FORTHNET, η TELLAS. Μέσω αυτών των εταιριών, παρέχεται ένα πλήθος υπηρεσιών και προϊόντων που καλύπτουν τις απαιτήσεις των πελατών – συνδρομητών. Προϊόντα και υπηρεσίες του προσφέρονται άμεσα, γρήγορα, μέσω των εμπορικών καταστημάτων είτε μέσω του διαδικτύου. Έτσι παρέχονται υπηρεσίες φωνής και δεδομένων οι οποίες εξετάζονται η κάθε μια ξεχωριστά στη συνέχεια. Εξετάζεται, επίσης, η χρήση τεχνολογίας VoIP (Voice Over IP) για χρήση φωνής και τηλεδιάσκεψης από το INTERNET.

1.1 ΦΩΝΗ

Η υπηρεσία της φωνής διακρίνεται στις εξής κατηγορίες: 1) σταθερή τηλεφωνία, 2) ISDN, 3) κινητή τηλεφωνία.

Το δίκτυο της τηλεφωνίας παρέχεται τόσο από την TELLAS όσο και από τον ΟΤΕ. Το δίκτυο Τηλεφωνίας TELLAS βασίζεται σε τεχνολογία TDM και συνδέεται με το σταθερό δημόσιο του ΟΤΕ, με σταθερά τηλεφωνικά δίκτυα διεθνών τηλεπικοινωνιών οργανισμών καθώς και με τα δίκτυα κινητής τηλεφωνίας στην Ελλάδα. Μέσω αυτών των διασυνδέσεων η TELLAS επεκτείνει την γεωγραφική της κάλυψη και αυξάνει την διαθεσιμότητά και ευελιξία στην δρομολόγηση και τερματισμό της κίνησής της. Έτσι δίνει την δυνατότητα κλήσεων αστικών, υπεραστικών, διεθνών καθώς και κλήσεις προς κινητά τηλέφωνα.

Η FORTHnet αναπτύσσεται σταδιακά και στις υπηρεσίες σταθερής τηλεφωνίας, συνεργαζόμενη με τον Οργανισμό Τηλεπικοινωνιών Ελλάδος. Οι υπηρεσίες σταθερής τηλεφωνίας προσφέρονται και εναλλακτικά με χρήση του ιδιόκτητου Δικτύου Ασύρματης Σταθερής Πρόσβασης που ολοκληρώνει ο Όμιλος. Πληκτρολογώντας τον τετραψήφιο κωδικό 1789 πριν από κάθε κλήση και από οποιοδήποτε σταθερό τηλέφωνο, χωρίς να απαιτείται κανένας επιπλέον εξοπλισμός, οι συνδρομητές της εταιρείας μπορούν να καλούν οποιοδήποτε επιθυμητό προορισμό εντός και εκτός της Ελλάδας μέσω του δικτύου της. Οι χρεώσεις είναι ιδιαίτερα ανταγωνιστικές και κυμαίνονται κατά μέσο όρο από 15% έως και 20% χαμηλότερα σε σχέση με τις ισχύουσες. Επίσης παρέχεται η δυνατότητα κλήσεων προς κινητά τηλέφωνα.

Η υπηρεσία ISDN παρέχεται μέσω του ΟΤΕ. Έτσι έχουμε τις συνδέσεις ISDN BRA καθώς και ISDN PRA. Η βασική πρόσβαση του ISDN παρέχει δύο κανάλια B των 64Kbit/s και ένα κανάλι D των 16Kbit/s. Μέσω των δύο καναλιών B πραγματοποιούνται δύο ταυτόχρονες επικοινωνίες όπως internet, data, οπτική τηλεφωνία, ενώ μέσω του καναλιού D παρέχεται η σηματοδότηση του ISDN.

Η πρωτεύουσα πρόσβαση ISDN παρέχει 30 κανάλια B με ταχύτητα 64Kbit/s το καθένα και ένα κανάλι D με ταχύτητα 64Kbit/s. Μέσω των 30 B καναλιών πραγματοποιούνται 30 ισάριθμες ταυτόχρονες επικοινωνίες ενώ μέσω του καναλιού D παρέχεται η σηματοδότηση του ISDN.

ΠΤΥΧΙΑΚΗ ΕΡΓΑΣΙΑ

Η υπηρεσία της κινητής τηλεφωνίας παρέχεται μέσω του ΟΤΕ, των εταιρειών κινητής τηλεφωνίας TELESTET, COSMOTE, VODAFONE και συνεπώς υπάρχουν αρκετά πακέτα προς εξυπηρέτηση των πελατών.

1.2 DATA

Η υπηρεσία των δεδομένων διακρίνεται στις εξής κατηγορίες: 1) INTERNET, 2) Κινητή τηλεφωνία. Ο ΟΤΕ μέσω των Otenet Gates σας δίνει την δυνατότητα να επιλέξετε οικονομικές λύσεις στις νέες συνδρομές καθώς και στις ανανεώσεις των συνδρομών Internet.

Η FORTHnet διαθέτοντας ένα εκτεταμένο δίκτυο παρουσίας σε όλη την Ελλάδα λόγω της μεγάλης κάλυψης που έχει επιτύχει, αποτελεί οικονομική πρόταση πρόσβασης στο INTERNET για τα περισσότερα σημεία σε όλη τη χώρα.

Επίσης, η TELLAS παρέχει υπηρεσίες INTERNET οι οποίες αναφέρονται στο IP δίκτυο. Οι κύριοι κόμβοι δεδομένων (IP), διασυνδέονται μέσω του δικτύου κορμού της ώστε να είναι δυνατή η παροχή των υπηρεσιών σε εθνικό επίπεδο. Το δίκτυο IP της TELLAS με χρήση IP/MPLS πρωτοκόλλου και εξοπλισμό υψηλής πιστότητας και απόδοσης, παρέχει υπηρεσίες δεδομένων υψηλών ταχυτήτων και υπηρεσίες INTERNET.

Η κινητή τηλεφωνία τρίτης γενιάς συνδυάζει ήχο και εικόνα, τηλεφωνία και πληροφορική. Δίνει στους χρήστες κινητού τη δυνατότητα αποστολής και λήψης γραπτών μηνυμάτων προς άλλο κινητό (SMS). Επίσης, τη δυνατότητα αποστολής μηνυμάτων με ήχο και εικόνα (Υπηρεσία MMS). Μέσω της τεχνολογίας GPRS, οι συνδρομητές κινητής τηλεφωνίας μπορούν να έχουν πρόσβαση στις υπηρεσίες WAP και INTERNET. Οι παραπάνω υπηρεσίες προσφέρονται μέσω των εταιρειών κινητής τηλεφωνίας TELESTET, VODAFONE και COSMOTE οι οποίες αναφέρονται στην συνέχεια.

2 ΥΠΗΡΕΣΙΑ ΦΩΝΗΣ

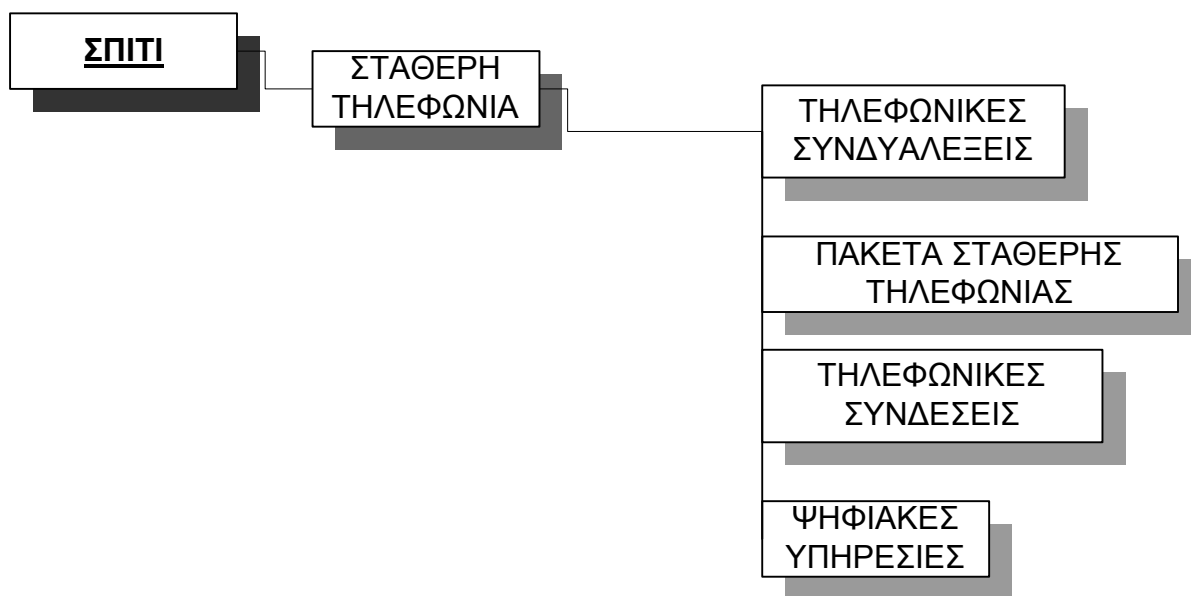
2.1 ΥΠΗΡΕΣΙΑ ΣΤΑΘΕΡΗΣ ΤΗΛΕΦΩΝΙΑΣ

Η υπηρεσία σταθερής τηλεφωνίας παρέχεται μέσω των εταιρειών : 1)ΟΤΕ, 2)TELLAS, 3)FORTHnet. Ας εξετάσουμε κάθε μια χωριστά.

2.1.1 ΣΤΑΘΕΡΗ ΤΗΛΕΦΩΝΙΑ ΜΕΣΩ ΤΟΥ ΟΤΕ

Η σταθερή τηλεφωνία παρέχει τις εξής υπηρεσίες:

ΠΤΥΧΙΑΚΗ ΕΡΓΑΣΙΑ



2.1.1.1 ΤΗΛΕΦΩΝΙΚΕΣ ΣΥΝΔΙΑΛΕΞΕΙΣ

Οι τηλεφωνικές συνδιαλέξεις χωρίζονται σε εσωτερικού και εξωτερικού. Οι **εσωτερικού** χωρίζονται σε: Α) Αστικές, Β) Υπεραστικές και Γ) Σταθερό / Κινητό συνδιαλέξεις. Οι **εξωτερικού** χωρίζονται σε: Α) Αυτόματες και Β) Μέσω τηλεφωνήτριας. Ας εξετάσουμε πρώτα τις κατηγορίες των **τηλεφωνικών συνδιαλέξεων εσωτερικού**.

2.1.1.1.1 ΤΗΛΕΦΩΝΙΚΕΣ ΣΥΝΔΥΑΛΕΞΕΙΣ ΕΣΩΤΕΡΙΚΟΥ

A) ΑΣΤΙΚΕΣ

Αστική χρέωση έχουν οι συνδιαλέξεις που τα κομβικά κέντρα καλούντος-καλούμενου βρίσκονται στον ίδιο Νομό ή σε διαφορετικούς Νομούς, αλλά η μεταξύ τους απόσταση σε ευθεία γραμμή είναι μικρότερη των 45 χιλιομέτρων.

Το **Τέλος Μονάδας Χρέωσης (Μ.Χ.)** είναι **0.026€**. Από **συνδέσεις Ψηφιακών Κέντρων**, η ενιαία χρέωση ολόκληρο το 24ωρο είναι **0.026€ ανά λεπτό**. Από **συνδέσεις Αναλογικών Κέντρων**, η ενιαία χρέωση είναι **0.026€ ανά κλήση**.

ΠΑΡΑΔΕΙΓΜΑ : Ένα τηλεφώνημα **2 λεπτών** κοστίζει **0.052€**, ενώ ένα τηλεφώνημα αξίας **5€** διαρκεί **192 λεπτά**.

B) ΥΠΕΡΑΣΤΙΚΕΣ

Υπεραστική χρέωση έχουν οι συνδιαλέξεις που τα κομβικά κέντρα καλούντος-καλούμενου βρίσκονται σε διαφορετικούς Νομούς και η μεταξύ τους απόσταση σε ευθεία γραμμή είναι μεγαλύτερη των 45 χιλιομέτρων.

Το **Τέλος Μονάδας Χρέωσης (Μ.Χ.)** είναι **0.026€**. **Μία μονάδα χρέωσης** διαρκεί **24.9 δευτερόλεπτα**. Τυχόν τμήμα κλήσης μικρότερο των **24.9 δευτερολέπτων** στρογγυλοποιείται στα **24.9 δευτερόλεπτα** και τιμολογείται με **1Μ.Χ.** Από **συνδέσεις Ψηφιακών Κέντρων**, η

ΠΤΥΧΙΑΚΗ ΕΡΓΑΣΙΑ

ενιαία χρέωση ολόκληρο το 24ωρο, είναι **0.063€ ανά λεπτό**. Στις τιμές δεν συμπεριλαμβάνεται το Φ.Π.Α.

Γ) ΣΤΑΘΕΡΟ-ΚΙΝΗΤΟ

Οι χρεώσεις των κλήσεων από το σταθερό δίκτυο του ΟΤΕ (PSTN) προς τα δίκτυα Κινητής Τηλεφωνίας καθορίζονται από τις εταιρείες : **COSMOTE, VODAFONE, TELESTET και INFOQUEST**. Αυτές φαίνονται στον παρακάτω πίνακα.

	COSMOTE	VODAFONE	TELESTET	Q-TELECOM
Ονομαστική τιμή	€ 0.23 ανά λεπτό	€ 0.24 ανά λεπτό	€ 0.26 ανά λεπτό	€ 0.26 ανά λεπτό
Ελάχιστη Χρέωση	€ 0.13 για κλήσεις διάρκειας έως 33.9 δευτερ.	€ 0.182 για κλήσεις διάρκειας έως 45.5 δευτερ.	€ 0.26 για κλήσεις διάρκειας έως 60.0 δευτερ.	€ 0.26 για κλήσεις διάρκειας έως 60.0 δευτερ.
Ρυθμός Χρέωσης	1Μ.Χ.(€ 0.026) ανά 6.78 δευτερ. *1	1Μ.Χ.(€0.026)ανά 6.50 δευτερ. *2	1Μ.Χ.(€ 0.026) ανά 6 δευτερ. *3	1Μ.Χ.(€ 0.026) ανά 6 δευτερ. *4
Ισχύουν από	1-2-2003	1-2-2003	1-7-2003	1-3-2003

Όπου : *1. Για κλήσεις με διάρκεια μεγαλύτερη από 33.9 δευτερόλεπτα

*2. Για κλήσεις με διάρκεια μεγαλύτερη από 45.5 δευτερόλεπτα

*3. Για κλήσεις με διάρκεια μεγαλύτερη από 60 δευτερόλεπτα

*4. Για κλήσεις με διάρκεια μεγαλύτερη από 60 δευτερόλεπτα

ΠΤΥΧΙΑΚΗ ΕΡΓΑΣΙΑ

2.1.1.1.2 ΤΗΛΕΦΩΝΙΚΕΣ ΣΥΝΔΙΑΛΕΞΕΙΣ ΕΞΩΤΕΡΙΚΟΥ

Ας εξετάσουμε τις κατηγορίες των τηλεφωνικών συνδιαλέξεων εξωτερικού. Αυτές χωρίζονται στις εξής κατηγορίες.

A) ΑΥΤΟΜΑΤΕΣ

Οι χρεώσεις για τις αυτόματες συνδιαλέξεις εξωτερικού καθορίζονται ανάλογα με τις τιμολογιακές ζώνες, στις οποίες εντάσσεται κάθε χώρα.

Τιμολογιακές ζώνες	Ακέραιο €/sec	Μειωμένο €/sec
ΖΩΝΗ I	0.0041	0.0041
ΖΩΝΗ II	0.0048	0.0048
ΖΩΝΗ III	0.0098	0.0088
ΖΩΝΗ IV	0.0146	0.0137
ΖΩΝΗ V	0.0195	0.0190
ΖΩΝΗ VI	0.0318	0.030

ΟΠΟΥ:

ΖΩΝΕΣ	ΧΩΡΕΣ
ΖΩΝΗ I	ALASKA, ALBANIA, AUSTRALIA, AUSTRIA, FRANCE, ROMANIA
ΖΩΝΗ II	MONAKO, RUSSAI, SLOVAKIA, TYNISIA
ΖΩΝΗ III	ARMANIA, TRAQ, SOUTH AFRICA. UNITED ARAB EMIRATES
ΖΩΝΗ IV	ARGANTINA, EGYPT, NIGERIA, YEMEN
ΖΩΝΗ V	BAHAMES, CAMEROON, MALAYSIA, SUDAN, SYRIA
ΖΩΝΗ VI	ΟΛΕΣ ΟΙ ΥΠΟΛΟΙΠΕΣ ΥΠΕΥΡΕΠΩΠΑΙΚΕΣ ΧΩΡΕΣ ΚΑΙ ΤΑ ΞΕΝΑ ΚΛΕΙΣΤΑ ΙΔΙΩΤΙΚΑ ΔΙΚΤΥΑ LOVERLAY NETWORKS DIAL, KOMERTEC, VTC ΚΑΙ ΟΠΟΙΔΗΠΟΤΕ ΑΛΛΟ ΝΕΟ ΚΛΕΙΣΤΟ ΔΙΚΤΥΟ

B) ΜΕΣΩ ΤΗΛΕΦΩΝΗΤΡΙΑΣ

Καλούμε το 139, και ζητάμε από την τηλεφωνήτρια

- **Άμεση συνδιάλεξη:** η τηλεφωνήτρια καλεί για λογαριασμό μας ένα τηλέφωνο στο εξωτερικό και μας συνδέει με όποιον απαντήσει
- **Προσωπική συνδιάλεξη:** η τηλεφωνήτρια καλεί για λογαριασμό μας ένα τηλέφωνο στο εξωτερικό και μας συνδέει με το συγκεκριμένο καλούμενο που της έχουμε ζητήσει.

ΠΤΥΧΙΑΚΗ ΕΡΓΑΣΙΑ

Ανάλογα με τη ζώνη που βρισκόμαστε θα έχουμε τις χρεώσεις που φαίνονται στον παρακάτω πίνακα.

ΤΙΜΟΛΟΓΙΑΚΕΣ ΖΩΝΕΣ	ΕΛΑΧΙΣΤΟ ΕΙΣΠΡΑΚΤΕΟ ΤΕΛΟΣ ΓΙΑ ΤΑ ΤΡΙΑ ΠΡΩΤΑ ΛΕΠΤΑ		ΤΕΛΟΣ ΑΝΑ ΠΡΟΣΘΕΤΟ ΛΕΠΤΟ	ΤΕΛΟΣ ΧΕΙΡΟΚΙΝΗΤΟΥ ΣΥΝΔ / ΞΕΩΣ
	ΑΜΕΣΗ (STATION) ΣΥΝΔΙΑΛΕΞΗ	ΠΡΟΣΩΠΙΚΗ (PERSONAL) ΣΥΝΔΙΑΛΕΞΗ	ΑΜΕΣΗ ή ΠΡΟΣΩΠΙΚΗ	ΑΝΑ ΣΥΝΔ / ΞΗ
ΖΩΝΗ 1	0.739 €	0.986 €	0.246 €	0.733 €
ΖΩΝΗ 2	0.88 €	1.173 €	0.293 €	0.733 €
ΖΩΝΗ 3	1.76 €	2.347 €	0.586 €	0.733 €
ΖΩΝΗ 4	2.64 €	3.228 €	0.88 €	0.733 €
ΖΩΝΗ 5	3.521 €	4.108 €	1.173 €	0.733 €
ΖΩΝΗ 6	5.722 €	6.309 €	1.907 €	0.733 €

Στην χειροκίνητη τηλεφωνική υπηρεσία, καθορίζεται ως ελάχιστο εισπραττόμενο τέλος, το τέλος των 3 πρώτων λεπτών.

2.1.1.2 ΠΑΚΕΤΑ ΣΤΑΘΕΡΗΣ ΤΗΛΕΦΩΝΙΑΣ

Τα πακέτα σταθερής τηλεφωνίας χρησιμοποιούνται για φθηνότερες κλήσεις στο εξωτερικό. Έτσι υπάρχουν επιλογές ανάλογα αν καλείτε στο εξωτερικό :

- Καθημερινές 08:00-20:00
- Καθημερινές 20:00-08:00
- Σαββατοκύριακο 24ωρο

Καθώς επίσης και αν καλείτε κυρίως σε:

- Μια χώρα
- Περισσότερες από μία χώρες

Οι κλήσεις σε αυτές τις χώρες θα κοστίζουν πολύ λιγότερο διαλέγοντας ένα από τα παρακάτω πακέτα.

ΠΤΥΧΙΑΚΗ ΕΡΓΑΣΙΑ

2.1.1.2.1 ΠΑΚΕΤΟ ΟΤΕΠΙΛΟΓΕΣ

Το πακέτο ανταμείβει τις επιλογές σας εάν καλείτε στο εξωτερικό κυρίως το Σαββατοκύριακο ή το βράδυ. Επίσης μπορείτε να καλέσετε σε μία ή περισσότερες χώρες στο εξωτερικό, σε όποια σταθερά τηλέφωνα θέλετε και να έχετε σε όλα μειωμένες χρεώσεις. Οι κλήσεις σε αυτές θα κοστίζουν μέχρι και 35% λιγότερο.

Ύψος Διεθνών Κλήσεων Μηνιαίως	Επιλογή Προορισμών	Ποσοστό μείωσης		
		Εργάσιμες Ημέρες		Σαββατοκύριακα
		08:00-20:00	20:00-08:00	Ολόκληρο το 24ωρο
Μέχρι 6 €	Μια χώρα	5%	10%	25%
	Τρεις χώρες	3%	7%	15%
6-9 €	Μια χώρα	10%	15%	30%
	Τρεις χώρες	8%	12%	20%
€ > 9	Μια χώρα	15%	20%	35%
	Τρεις χώρες	13%	17%	25%

* Χωρίς πάγια και ΦΠΑ

Εάν έχετε περισσότερες από μια τηλεφωνικές συνδέσεις, έχετε την δυνατότητα να κάνετε χρήση ξεχωριστών πακέτων ΟΤΕΠΙΛΟΓΕΣ, ένα για κάθε σύνδεση, με διαφορετικούς συνδυασμούς χωρών.

Οι μειώσεις αναφέρονται αναλυτικά στον τηλεφωνικό λογαριασμό.

ΠΤΥΧΙΑΚΗ ΕΡΓΑΣΙΑ

2.1.1.2.2 ΠΑΚΕΤΟ ΟΤΕΠΙΧΕΙΡΩ

Το πακέτο ανταμείβει τις επιλογές σας εάν καλείτε στο εξωτερικό κυρίως εργάσιμες μέρες ή πρωινές ώρες. Επίσης μπορείτε να καλείτε σε μια ή περισσότερες χώρες στο εξωτερικό, σε όποια σταθερά τηλέφωνα θέλετε και να έχετε σε όλα μειωμένες χρεώσεις.

Ύψος Διεθνών Κλήσεων Μηνιαίως	Επιλογή Προορισμών	Ποσοστό Μείωσης		
		Εργάσιμες Ημέρες		Σαββατοκύριακα
		08:00-20:00	20:00- 08:00	Ολόκληρο το 24ωρο
Μέχρι 10€	Μία χώρα	20%	10%	10%
	Τρεις χώρες	10%	5%	5%
10-30€	Μία χώρα	25%	15%	15%
	Τρεις χώρες	15%	10%	10%
30-60€	Μία χώρα	30%	20%	20%
	Τρεις χώρες	20%	15%	15%
> 60€	Μία χώρα	35%	25%	25%
	Τρεις χώρες	25%	20%	20%

* Χωρίς πάγια και ΦΠΑ

Αν έχετε περισσότερες από μια τηλεφωνικές συνδέσεις, έχετε τη δυνατότητα να κάνετε χρήση ξεχωριστών πακέτων ΟΤΕΠΙΧΕΙΡΩ, ένα για κάθε σύνδεση, με διαφορετικούς συνδυασμούς χώρων.

Οι μειώσεις αναφέρονται αναλυτικά στον τηλεφωνικό λογαριασμό.

ΠΤΥΧΙΑΚΗ ΕΡΓΑΣΙΑ

2.1.1.3 ΤΗΛΕΦΩΝΙΚΕΣ ΣΥΝΔΕΣΕΙΣ

2.1.1.3.1 ΝΕΑ ΤΗΛΕΦΩΝΙΚΗ ΣΥΝΔΕΣΗ

Αν ενδιαφέρεστε να αποκτήσετε νέα τηλεφωνική σύνδεση τότε:

Τέλος σύνδεσης (Αν στον ίδιο χώρο λειτουργεί και άλλη τηλεφωνική σύνδεση, δεν καταβάλλεται τέλος σύνδεσης.)	29.34€
Βασικό μηνιαίο τέλος αυτόματης τηλεφωνικής σύνδεσης	9.98€
Εγκατάσταση τηλεφωνικής συσκευής	
Εφόσον έχετε προμηθευτεί την τηλεφωνική σας συσκευή από τον ΟΤΕ	3.22€
Τέλος τοποθέτησης	
Εφόσον έχετε τοποθετήσει την τηλεφωνική σας συσκευή από το εμπόριο	9.68€
Τέλος τοποθέτησης	

2.1.1.3.2 ΜΕΤΑΦΟΡΑ ΣΥΝΔΕΣΗΣ

Εάν θέλετε να ζητήσετε τη μεταφορά της τηλεφωνικής σας σύνδεσης σε οποιοδήποτε σημείο της χώρας, τότε ο αριθμός δεν αλλάζει σε περίπτωση μεταφοράς μέσα στο ίδιο Αστικό κέντρο. Αν η μεταφορά ζητείται για άλλο κέντρο η αλλαγή του αριθμού είναι υποχρεωτική.

Τέλος μεταφοράς τηλεφωνικής σύνδεσης (Αν στον ίδιο χώρο λειτουργεί και άλλη τηλεφωνική σύνδεση, δεν καταβάλλεται τέλος μεταφοράς τηλεφωνικής σύνδεσης)	29.34€
Βασικό μηνιαίο τέλος τηλεφωνικής σύνδεσης	9.98€
Μεταφορά τηλεφωνικής σύνδεσης μέσα στο ίδιο κτίριο (Αν στον ίδιο χώρο λειτουργεί και άλλη τηλεφωνική σύνδεση, δεν καταβάλλεται τέλος μεταφοράς τηλεφωνικής σύνδεσης)	15.40€
Τοποθέτηση τηλεφωνικής συσκευής:	

ΠΤΥΧΙΑΚΗ ΕΡΓΑΣΙΑ

Εφόσον έχετε προμηθευτεί την τηλεφωνική σας συσκευή από τον ΟΤΕ Τέλος τοποθέτησης	3.22€
Εφόσον έχετε προμηθευτεί την τηλεφωνική σας συσκευή από το εμπόριο Τέλος τοποθέτησης	9.68€

2.1.1.3.3 ΑΛΛΑΓΗ ΑΡΙΘΜΟΥ

Εάν θέλετε να αλλάξετε τον αριθμό του τηλεφώνου σας τότε η χρέωσή σας είναι:

Αλλαγή αριθμού κλήσης της τηλεφωνικής σύνδεσης	15.40€
--	---------------

2.1.1.3.4 ΠΡΟΣΩΡΙΝΗ ΔΙΑΚΟΠΗ

Εάν θέλετε να απουσιάσετε για χρονικό διάστημα έως 6 μήνες, τότε μπορείτε να ζητήσετε online την προσωρινή διακοπή της τηλεφωνικής σας σύνδεσης μέχρι 6 μήνες. Η χρέωση σας είναι:

Τέλος για την αποκατάσταση διακοπής σύνδεσης (επανασύνδεση).	6.21€
Βασικό μηνιαίο τέλος τηλεφωνικής σύνδεσης	9.98€

2.1.1.3.5 ΑΛΛΑΓΗ ΔΙΕΥΘΥΝΣΗΣ ΛΟΓΑΡΙΑΣΜΟΥ

Εάν θέλετε να αλλάξετε τη διεύθυνση που σας αποστέλλεται ο τηλεφωνικός σας λογαριασμός καθώς επίσης και να ενημερώσετε για τυχόν αναρίθμηση ή μετονομασία της οδού που αποστέλλεται ο λογαριασμός σας, ώστε αυτός να έρχεται στη σωστή διεύθυνση, τότε αυτό μπορείτε να το ζητήσετε **online** χωρίς χρέωση.

Η υπηρεσία παρέχεται δωρεάν!!

ΠΤΥΧΙΑΚΗ ΕΡΓΑΣΙΑ

2.1.1.3.6 ΤΕΧΝΙΚΗ ΥΠΟΣΤΗΡΙΞΗ

Οι υπηρεσίες τεχνικής υποστήριξης που σας παρέχει ο ΟΤΕ είναι :

- Άρση βλάβης της τηλεφωνικής σύνδεσης
- Αποκατάσταση βλάβης τηλεφωνικής συσκευής
- Αντικατάσταση τηλεφωνικής συσκευής
- Εγκατάσταση τηλεφωνικής πρίζας
- Τοποθέτηση της τηλεφωνικής συσκευής από τον τεχνικό του ΟΤΕ

Οι χρεώσεις είναι οι εξής :

Άρση βλάβης της τηλεφωνικής σύνδεσης

Άρση βλάβης τηλεφωνικής σύνδεσης	Ατελώς
Τέλος άσκοπης μετάβασης συνεργείου ΟΤΕ στον χώρο του συνδρομητή	6.45€

Αποκατάσταση βλάβης τηλεφωνικής συσκευής

Τέλος άρσης βλάβης της τηλεφωνικής συσκευής	9.68€
Σε περίπτωση μη αποκατάσταση της βλάβης ο συνδρομητής χρεώνεται μόνο με τέλος μετάβασης και επιστροφής του συνεργείου του ΟΤΕ	6.45€

Αντικατάσταση τηλεφωνικής συσκευής

Τέλος αντικατάστασης	9.68€
Σε κάθε περίπτωση που ο συνδρομητής επιθυμεί την αντικατάσταση της τηλεφωνικής του συσκευής (κύριας, πρόσθετης ή δευτερεύουσας καταβάλλει): Την αξία της νέας τηλεφωνικής συσκευής καθώς και την αξία όλων των άλλων υλικών που τυχόν θα χρησιμοποιηθούν	

ΠΤΥΧΙΑΚΗ ΕΡΓΑΣΙΑ

Εγκατάσταση τηλεφωνικής πρίζας

Τέλος εγκατάστασης πρίζας κατόπιν αιτήσεως του συνδρομητή	3.22€
---	--------------

Τοποθέτηση της τηλεφωνικής συσκευής από τον τεχνικό του ΟΤΕ

Εφόσον έχετε προμηθευτεί την τηλεφωνική σας συσκευή από τον ΟΤΕ Τέλος τοποθέτησης	3.22€
Εφόσον έχετε προμηθευτεί την τηλεφωνική σας συσκευή από το εμπόριο Τέλος τοποθέτησης	9.68€

2.1.1.4 ΨΗΦΙΑΚΕΣ ΥΠΗΡΕΣΙΕΣ

2.1.1.4.1 ΕΚΤΡΟΠΗ ΚΛΗΣΗΣ

Η εκτροπή κλήσεων σας δίνει τη δυνατότητα να μεταφέρετε το αναμενόμενο τηλεφώνημα στο σπίτι σας ή σε όποιο άλλο τηλέφωνο επιθυμείτε.

Οι κατηγορίες εκτροπής κλήσης είναι:

- **Η άμεση εκτροπή**, με την οποία οι κλήσεις μεταφέρονται απευθείας σε κάποιο άλλο τηλέφωνο
- **Η έμμεση εκτροπή**, με την οποία οι κλήσεις σας μεταφέρονται σε κάποιο άλλο τηλέφωνο αφού το τηλέφωνό σας χτυπήσει 3-5 φορές και δεν απαντηθεί
- **Η εκτροπή όταν το τηλέφωνό σας είναι κατειλημμένο.**

Εκτροπή κλήσης σε άλλον αριθμό (άμεση ή έμμεση και σε περίπτωση κατειλημμένου)	
Για κάθε ενεργοποίηση	Ατελώς
Μηνιαίο τέλος	Ατελώς
Ο συνδρομητής επιβαρύνεται με τα τέλη επικοινωνίας μέχρι τον αρχικά καλούμενο, ενώ ο καλούμενος και χρήστης της ευκολίας εκτροπής επιβαρύνεται με τα τέλη του προωθούμενου τμήματος της κλήσης, μόνον εφόσον αυτή εκτρέπεται εκτός του κομβικού κέντρου που αυτός ανήκει	

ΠΤΥΧΙΑΚΗ ΕΡΓΑΣΙΑ

2.1.1.4.2 ΑΝΑΓΝΩΡΙΣΗ ΚΛΗΣΗΣ (CLIP)

Εάν θέλετε να βλέπετε στην οθόνη της συσκευής σας τον αριθμό τηλεφώνου, σταθερό ή κινητό, που σας καλεί, τότε η υπηρεσία "Αναγνώριση κλήσης" σας δίνει την δυνατότητα αυτή και μπορείτε να την παραγγείλετε **online**.

Βασικές προϋποθέσεις για τη λειτουργία της υπηρεσίας είναι:

- Η χρήση τηλεφωνικής συσκευής με οθόνη (ενσύρματης ή ασύρματης) που αναφέρεται στα τεχνικά χαρακτηριστικά της ως η δυνατότητα αναγνώρισης κλήσης ή
- Η χρήση ειδικής συσκευής Caller Id Box που συνδέεται παράλληλα με την υπάρχουσα τονική τηλεφωνική συσκευή

Αναγνώριση κλήσης (CLIP)	
Μηνιαίο τέλος	0.88€

2.1.1.4.3 ΕΚΤΡΟΠΗ ΚΛΗΣΗΣ ΜΕ ΚΩΔΙΚΟ ΑΡΙΘΜΟ

Εάν θέλετε να έχετε αποκλειστική δυνατότητα να κατευθύνετε τις κλήσεις του τηλεφώνου σας σε άλλον αριθμό τηλεφώνου, η εκτροπή κλήσης με χρήση κωδικού αριθμού σας το επιτρέπει. Παραγγείλετε τώρα **online** την υπηρεσία και μπορείτε να ενεργοποιήσετε όποια κατηγορία εκτροπής θέλετε, όποτε εσείς θέλετε.

Εκτροπή κλήσης σε άλλον αριθμό (άμεση ή έμμεση και σε περίπτωση κατειλημμένου)	
Για κάθε ενεργοποίηση	Ατελώς
Μηνιαίο τέλος	Ατελώς

Ο συνδρομητής επιβαρύνεται με τα τέλη επικοινωνίας μέχρι τον αρχικά καλούμενο, ενώ ο καλούμενος και χρήστης της ευκολίας εκτροπής επιβαρύνεται με τα τέλη του προωθούμενου τμήματος της κλήσης, μόνον εφόσον αυτή εκτρέπεται εκτός του κομβικού κέντρου που αυτός ανήκει.

Στην παραγγελία επιλέξτε μια, δύο ή και όλες τις κατηγορίες εκτροπής που σας εξυπηρετεί να ενεργοποιήσετε.

Οι κατηγορίες εκτροπής κλήσης **με χρήση κωδικού** είναι:

- **Η άμεση εκτροπή** με την οποία οι κλήσεις μεταφέρονται απευθείας σε κάποιο άλλο τηλέφωνο
- **Η έμμεση εκτροπή** με την οποία οι κλήσεις σας μεταφέρονται απευθείας σε κάποιο άλλο τηλέφωνο αφού το τηλέφωνό σας χτυπήσει 3-5 φορές και δεν απαντηθεί
- **Η εκτροπή όταν το τηλέφωνό σας είναι κατειλημμένο.**

ΠΤΥΧΙΑΚΗ ΕΡΓΑΣΙΑ

2.1.1.4.4 ΑΛΛΑΓΗ ΚΩΔΙΚΟΥ ΑΡΙΘΜΟΥ

Εάν ανησυχείτε μήπως ο κωδικός αριθμός που χρησιμοποιείτε στην εκτροπή κλήσης ή στην φραγή εξερχόμενων κλήσεων είναι γνωστός και σε άλλους, τότε ο ΟΤΕ σας δίνει την δυνατότητα να τον αλλάξετε με την υπηρεσία Αλλαγή κωδικού αριθμού. Ο κωδικός αριθμός είναι κοινός για όσους συνδρομητές κάνουν χρήση των υπηρεσιών Εκτροπή κλήσης και Φραγή εξερχόμενων κλήσεων. Αλλάζοντάς τον για την μια υπηρεσία, αυτόματα αλλάζει και για την άλλη.

Για την αλλαγή πληκτρολογήστε:

***031*παλιός κωδικός* νέος κωδικός* νέος κωδικός#**

Αλλαγή κωδικού αριθμού	
Για κάθε ενεργοποίηση	Ατελώς
Μηνιαίο τέλος	Ατελώς

2.1.1.4.5 ΑΦΥΠΝΙΣΗ – ΥΠΟΜΝΗΣΗ

Εάν το τηλέφωνό σας θέλετε να σας υπενθυμίσει ένα σημαντικό ραντεβού που δε θέλετε να ξεχάσετε, τότε πληκτρολογήστε την ώρα που επιθυμείτε να σας ειδοποιήσει μέσα στο επόμενο 24ωρο, με ακρίβεια πεντάλεπτου. Ο ΟΤΕ σας καλεί την ώρα που έχετε ορίσει. Σε περίπτωση που δεν έχει απαντηθεί η πρώτη κλήση, οι κλήσεις επαναλαμβάνονται ανά 5 λεπτά για 2 ακόμη φορές.

Αφύπνιση - υπόμνηση	
Για κάθε ενεργοποίηση	1M.X
Η κλήση αφύπνισης / υπόμνησης χρεώνεται με:	4M.X
Η κλήση χρεώνεται ακόμα και αν δεν απαντηθεί μετά από τρεις προσπάθειες	

ΠΤΥΧΙΑΚΗ ΕΡΓΑΣΙΑ

2.1.1.4.6 ΈΝΔΕΙΞΗ ΑΝΑΜΟΝΗΣ ΚΛΗΣΗΣ

Η υπηρεσία παρέχεται για να μην σας ξεφύγει καμιά κλήση. Όταν μιλάτε με κάποιον και κάποιος άλλος σας καλεί, το τηλέφωνό σας ειδοποιεί. Μπορείτε να πιέσετε :

- ❖ Για ενεργοποίηση : *43 #
- ❖ Για ακύρωση : # 43 #

Η υπηρεσία παρέχεται δωρεάν.

2.1.1.4.7 ΣΥΝΟΜΙΛΙΑ ΓΙΑ ΤΡΕΙΣ

Εάν μιλάτε και θέλετε να βάλετε και τρίτο πρόσωπο στη συνδιάλεξή σας, τώρα μπορείτε, μέσω της υπηρεσίας Συνομιλία για τρεις.

Παραγγείτε την υπηρεσία **online** και μπορείτε να την χρησιμοποιείτε, όποτε εσείς θέλετε, κατά την διάρκεια μιας συνομιλίας.

Συνομιλία για τρεις	
Μηνιαίο τέλος	1.17€

2.1.1.4.8 ΔΙΨΗΦΙΑ ΚΛΗΣΗ

Με την υπηρεσία Διψήφια κλήση, μπορείτε να καλείτε τους τηλεφωνικούς αριθμούς που χρησιμοποιείτε συχνά, πληκτρολογώντας απλά ένα διψήφιο αριθμό. Όταν η συνδρομή σας ενεργοποιηθεί ορίστε ένα διψήφιο κωδικό για κάθε τηλεφωνικό αριθμό και ενταμιεύστε τους κωδικούς.

ΕΝΤΑΜΙΕΥΣΗ *51 * ΚΩΔΙΚΟΣ* ΑΡ.ΤΗΛ. #
ΑΚΥΡΩΣΗ # 51* ΚΩΔΙΚΟΣ #

Παραγγείτε **online**, την υπηρεσία.

Για κάθε ενεργοποίηση	Ατελώς
Μηνιαίο τέλος για κάθε 20άδα αριθμών ή κλάσμα αυτής	1.46€

2.1.1.4.9 ΕΝΤΟΠΙΣΜΟΣ ΚΑΚΟΒΟΥΛΩΝ ΚΛΗΣΕΩΝ

ΠΤΥΧΙΑΚΗ ΕΡΓΑΣΙΑ

Πιάστε όσους κακόβουλα σας ενοχλούν με το πάτημα του αγκίστρου του τηλεφώνου σας. Μια φορά αρκεί για να τους εντοπίσει ο ΟΤΕ και να σας τους γνωστοποιήσει. Για να παραγγείλετε την υπηρεσία απευθυνθείτε στο κατάστημα ΟΤΕ της περιοχής σας.

Χρέωση	
Εντοπισμός κακόβουλων κλήσεων	
Τέλος για χρήση μέχρι 5 μέρες	17.60€
Πρόσθετο τέλος ανά μέρα πέραν των 5 ημερών και μέχρι 20 ημέρες	1.76€
Πρόσθετο τέλος ανά ημέρα πέραν των 20 ημερών	0.44€

2.1.1.4.10 ΑΜΕΣΗ ΚΛΗΣΗ

Με την άμεση κλήση μπορείτε να λείπετε από το σπίτι χωρίς να ανησυχείτε για τα παιδιά ή τους ηλικιωμένους που μένουν μόνοι. Απλά, πληκτρολογήστε τον αριθμό του τηλεφώνου που θα βρίσκεστε. Ο δικός σας άνθρωπος σηκώνοντας το ακουστικό και περιμένοντας μόνο 5 δευτερόλεπτα θα επικοινωνήσει αυτόματα μαζί σας.

Για την ενεργοποίηση / ακύρωση της υπηρεσίας, απλά πληκτρολογείστε:

<p style="text-align: center;">ΕΝΕΡΓΟΠΟΙΗΣΗ</p> <p style="text-align: center;">* 53 * ΑΡΙΘΜΟΣ ΤΗΛΕΦΩΝΟΥ ΣΤΟΝ ΟΠΟΙΟ ΘΕΛΕΤΕ ΝΑ ΠΡΑΓΜΑΤΟΠΟΙΟΥΝΤΑΙ ΟΙ ΚΛΗΣΕΙΣ ΚΑΙ #</p> <p style="text-align: center;">ΑΚΥΡΩΣΗ</p> <p style="text-align: center;"># 53 #</p>

ΧΡΕΩΣΗ	
Άμεση κλήση	
Για κάθε ενεργοποίηση	4 Μ.Χ

2.1.1.4.11 ΦΡΑΓΗ ΕΞΕΡΧΟΜΕΝΩΝ ΚΛΗΣΕΩΝ

ΠΤΥΧΙΑΚΗ ΕΡΓΑΣΙΑ

Η υπηρεσία αυτή σας δίνει την δυνατότητα να αποκλείετε την πραγματοποίηση ορισμένων κατηγοριών κλήσεων από το τηλέφωνό σας. Αυτή την δυνατότητα θέλετε να την έχετε όποτε εσείς την επιλέγετε και για όσο χρόνο επιθυμείτε.

Ο ΟΤΕ σας δίνει έναν 4ψήφιο κωδικό αριθμό που σας δίνει την δυνατότητα φραγής διεθνών, υπεραστικών, κινητού, Audiotex και συνδέσεων με το Internet.

Υπάρχουν 5 κατηγορίες Φραγής που μπορείτε, κατά περίπτωση, να επιλέγετε:

- **02: Φραγή Υπεραστικών και Διεθνών κλήσεων, κινητής τηλεφωνίας, Audiotex (0)**
- **03: Φραγή Διεθνών κλήσεων (00), φραγή στο 161**
- **06: Φραγή Διεθνών κλήσεων, κινητής τηλεφωνίας, Audiotex (00, 093, 094, 095, 097, 090)**
- **07: Φραγή όλων των κλήσεων εκτός των Αστικών κλήσεων και ΕΠΑΚ**
- **08: Φραγή Διεθνών κλήσεων και Audiotex (090)**

Η ενεργοποίηση της φραγής δεν επηρεάζει τις εισερχόμενες κλήσεις.

Μπορείτε να παραγγείλετε τώρα, **online**, την υπηρεσία Φραγής εξερχόμενων κλήσεων.

Χρέωση	
Φραγή εξερχόμενων κλήσεων	
Για κάθε ενεργοποίηση	Ατελώς
Μηνιαίο τέλος ανά τηλεφωνική σύνδεση	2.93€

2.1.1.4.12 ΦΡΑΓΗ ΕΙΣΕΡΧΟΜΕΝΩΝ ΚΛΗΣΕΩΝ

Πληκτρολογώντας έναν απλό κωδικό, το τηλέφωνό σας σιωπάει ενώ μπορείτε να καλείτε όποιον θέλετε.

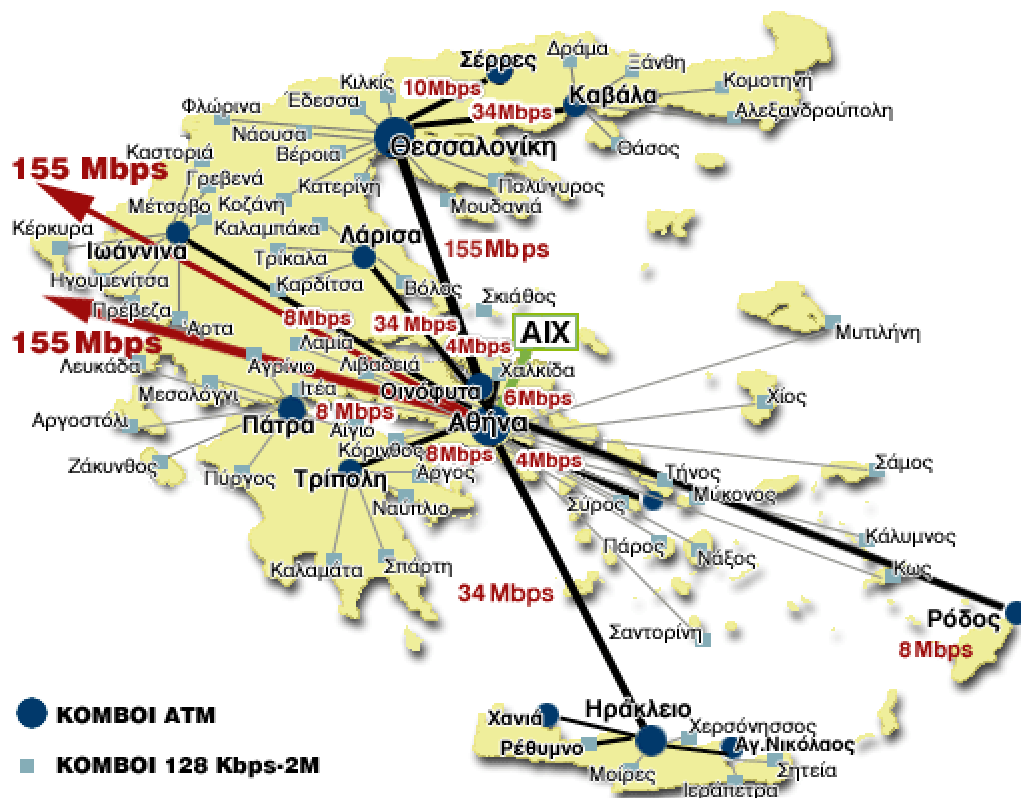
Παραγγείλετε την υπηρεσία online.

Χρέωση	
Προσωρινή φραγή εισερχόμενων κλήσεων	
Για κάθε ενεργοποίηση	4 Μ.Χ.
Μηνιαίο τέλος	Ατελώς

2.1.2 ΣΤΑΘΕΡΗ ΤΗΛΕΦΩΝΙΑ ΜΕΣΩ ΤΗΣ TELLAS

ΠΤΥΧΙΑΚΗ ΕΡΓΑΣΙΑ

Η Tellas, η μεγάλη εταιρεία σταθερής τηλεφωνίας και Internet, σας προσφέρει προνομιακές χρεώσεις στη σταθερή τηλεφωνία, αλλά και τον πιο προσιτό τρόπο να επωφελείστε από αυτά τα μοναδικά προνόμια.



2.1.2.1 ΑΥΤΟΜΑΤΗ ΠΡΟΕΠΙΛΟΓΗ TELLAS

Η υπηρεσία διατίθεται, χωρίς χρέωση, προς όλους τους συνδρομητές σταθερής τηλεφωνίας της Tellas. Η **Υπηρεσία Προεπιλογής Φορέα** σας δίνει τη δυνατότητα να κάνετε όλες τις αστικές (όπου είναι διαθέσιμες), υπεραστικές, διεθνείς κλήσεις προς κινητά τηλέφωνα με τις προνομιακές χρεώσεις της Tellas, χωρίς να πληκτρολογείτε τον κωδικό 1738. Η προεπιλογή φορέα παρέχεται **δωρεάν** και είναι διαθέσιμη για όλα τα προγράμματα σταθερής τηλεφωνίας της Tellas. Από την Υπηρεσία Προεπιλογής Φορέα αποκλείονται οι κλήσεις προς τριψήφιους και τετραψήφιους αριθμούς του ΟΤΕ (πλην αριθμών έκτακτης ανάγκης όπως 100,166, κλπ.), προς αριθμούς 90,800,801,50,70 και προς αριθμούς ΕΠΑΚ/ΠΕΑΚ, που εξακολουθούν να δρομολογούνται αυτόματα στο δίκτυο ΟΤΕ. Ενεργοποιείται συμπληρώνοντας μια αίτηση, την οποία στη συνέχεια στέλνετε στην TELLAS. Η TELLAS αναλαμβάνει να την προωθήσει στον ΟΤΕ για τελική έγκριση.

Ενεργοποιώντας την Προεπιλογή Φορέα δε λήγει η συνδρομή σας με τον ΟΤΕ. Η υπηρεσία δεν απαλλάσσει από την χρέωση των οικονομικών οφειλών στον ΟΤΕ (βασικά μηνιαία τέλη, χρεώσεις κλήσεων που πραγματοποιήθηκαν από το δίκτυο του ΟΤΕ).

ΠΤΥΧΙΑΚΗ ΕΡΓΑΣΙΑ

2.1.2.2 TELLAS 1738

Η υπηρεσία παρέχει την δυνατότητα να πραγματοποιήσετε αστικές κλήσεις, αν καλείτε από τους νομούς Αττικής, Θεσσαλονίκης, Λάρισας, υπεραστικές, διεθνείς, καθώς και κλήσεις προς κινητά τηλέφωνα.

Απευθύνεται σε οικιακούς χρήστες, οικογένειες, φοιτητές, που επιθυμούν να μειώσουν τα επικοινωνιακά τους κόστη ή να μιλήσουν περισσότερο χωρίς να ξοδέψουν περισσότερο.

Οι πελάτες πρέπει απλά να πληκτρολογήσουν τον κωδικό 1738 πριν από κάθε αριθμό που καλούν. Δεν υπάρχει μηνιαίο πάγιο, κόστος ενεργοποίησης καθώς και αποσύνδεσης.

Οι συνδρομητές απολαμβάνουν τις ανταγωνιστικές χρεώσεις που έχουν μελετηθεί για τις τηλεφωνικές τους επικοινωνίες. Επιπλέον μπορούν να επιλέξουν ανάμεσα στα ακόλουθα προαιρετικά προγράμματα:

- MyCity (πρόσθετη έκπτωση στις κλήσεις προς έναν υπεραστικό κωδικό)
- MyMobile (πρόσθετη έκπτωση στις κλήσεις προς ένα κινητό)
- MyCountry (πρόσθετη έκπτωση στις κλήσεις προς ένα διεθνή κωδικό).

Επίσης, μπορούν να επιλέξουν και παράλληλα κάποια από τα προγράμματα.

Η χρέωση φαίνεται στους παρακάτω τιμοκαταλόγους.

Τιμοκατάλογος Tellas 1738

	ΔΕΥΤ-ΠΑΡ (Ευρώ / λεπτό)	ΣΑΒ-ΚΥΡ.& ΑΡΓΙΕΣ (Ευρώ / λεπτό)
Αστικές κλήσεις	0.025	0.025
Υπεραστικές κλήσεις	0.054	0.049
Κλήσεις προς κινητά	0.229	0.216

Οι Διεθνείς Ζώνες

έχουν ομαδοποιηθεί με σκοπό να σας διευκολύνουν

Διεθνείς ζώνες	Χώρες	ΔΕΥΤ-ΠΑΡ (Ευρώ / λεπτό)	ΣΑΒ-ΚΥΡ & ΑΡΓΙΕΣ (Ευρώ / λεπτό)
Ζώνη Α	Δυτική Ευρώπη, ΗΠΑ, Καναδάς, Αυστραλία, Νέα Ζηλανδία, Άπω Ανατολή, Βαλκάνια	0.202	0.188

ΠΤΥΧΙΑΚΗ ΕΡΓΑΣΙΑ

Ζώνη Β	Υπόλοιπη Ευρώπη	0.240	0.223
Ζώνη Γ	Κεντρική & Νότιος Αμερική, Αφρική	0.490	0.456
Ζώνη Δ	Μέση Ανατολή	0.540	0.503
Ζώνη Ε	Ασία, Υπόλοιπες χώρες Αφρικής	0.800	0.744
Ζώνη ΣΤ	Λοιπές χώρες	1.150	1.071

Τιμοκατάλογος Προγραμμάτων Τηλεφωνίας

	Μηνιαίο Πάγιο	Χρεώσεις (Ευρώ / λεπτό)
<i>My Mobile</i>	€2.00	0.199
<i>My City</i>	€1.00	0.043
<i>My Country</i>	€1.00	0.172

Οι αστικές κλήσεις (εντός του ίδιου νομού) χρεώνονται ανά λεπτό.

Οι υπεραστικές κλήσεις χρεώνονται ανά δευτερόλεπτο.

Οι κλήσεις προς κινητά (ελληνικών δικτύων) χρεώνονται ανά δευτερόλεπτο.

Οι διεθνείς κλήσεις χρεώνονται ανά δευτερόλεπτο.

Όλες οι τιμές που αναφέρονται δεν συμπεριλαμβάνουν ΦΠΑ.

ΠΤΥΧΙΑΚΗ ΕΡΓΑΣΙΑ

2.1.2.3 TELLAS 1738 OFFICE

Η υπηρεσία Tellas 1738 Office σας δίνει την δυνατότητα να πραγματοποιήσετε αστικές, υπεραστικές, διεθνείς, και προς κινητά κλήσεις με ανταγωνιστικές τιμές. Απευθύνεται σε ελεύθερους επαγγελματίες και μικρές εταιρίες που έχουν μέχρι 5 τηλεφωνικές γραμμές και επιθυμούν να μειώσουν τα τηλεπικοινωνιακά κόστη.

Η υπηρεσία βασίζεται στην επιλογή φορέα. Οι πελάτες πρέπει να πληκτρολογούν τον κωδικό 1738 πριν από κάθε αριθμό που καλούν. Δεν υπάρχει μηνιαίο πάγιο, κόστος ενεργοποίησης, κόστος αποσύνδεσης.

Οι συνδρομητές του Tellas 1738 απολαμβάνουν τις ανταγωνιστικές χρεώσεις που έχουν μελετηθεί για τις τηλεφωνικές τους επικοινωνίες. Επίσης μπορούν να επιλέξουν ανάμεσα στα προαιρετικά προγράμματα :

- My City (πρόσθετη έκπτωση στις κλήσεις προς έναν υπεραστικό κωδικό)
- My Mobile (πρόσθετη έκπτωση στις κλήσεις προς ένα κινητό)
- My Country (πρόσθετη έκπτωση στις κλήσεις προς ένα διεθνή κωδικό).

Οι συνδρομητές μπορούν να επιλέξουν κάποιο από τα προγράμματα και παράλληλα!

Η χρέωση φαίνεται στους παρακάτω τιμοκαταλόγους.

Τιμοκατάλογος Tellas 1738 Office

	ΧΡΕΩΣΕΙΣ (Ευρώ / λεπτό)
Αστικές κλήσεις	0.025
Υπεραστικές κλήσεις	0.052
Κλήσεις προς κινητά	0.226

Οι Διεθνείς Ζώνες

έχουν ομαδοποιηθεί με σκοπό να σας διευκολύνουν

ΠΤΥΧΙΑΚΗ ΕΡΓΑΣΙΑ

Διεθνείς ζώνες	Χώρες	ΧΡΕΩΣΕΙΣ (Ευρώ / λεπτό)
Ζώνη Α	Δυτική Ευρώπη, ΗΠΑ, Καναδάς, Αυστραλία, Νέα Ζηλανδία, Άπω Ανατολή, Βαλκάνια	0.195
Ζώνη Β	Υπόλοιπη Ευρώπη	0.234
Ζώνη Γ	Κεντρική & Νότιος Αμερική, Αφρική	0.480
Ζώνη Δ	Μέση Ανατολή	0.530
Ζώνη Ε	Ασία, Υπόλοιπες χώρες Αφρικής	0.780
Ζώνη ΣΤ	Λοιπές χώρες	1.120

Τιμοκατάλογος Προγραμμάτων Τηλεφωνίας

	Μηνιαίο Πάγιο	Χρεώσεις (Ευρώ / λεπτό)
<i>My Mobile</i>	€4.00	0.197
<i>My City</i>	€2.00	0.042
<i>My Country</i>	€2.00	0.166

Οι αστικές κλήσεις (εντός του ίδιου νομού) χρεώνονται ανά λεπτό.

Οι υπεραστικές κλήσεις χρεώνονται ανά δευτερόλεπτο.

Οι κλήσεις προς κινητά (ελληνικών δικτύων) χρεώνονται ανά δευτερόλεπτο.

Οι διεθνείς κλήσεις χρεώνονται ανά δευτερόλεπτο.

ΠΤΥΧΙΑΚΗ ΕΡΓΑΣΙΑ

2.1.2.4 TELLAS 1738 MY GREECE

Η υπηρεσία Tellas 1738 My Greece σας δίνει την δυνατότητα να πραγματοποιήσετε υπεραστικές κλήσεις με αστική χρέωση κάθε μέρα της βδομάδας, χωρίς περιορισμούς.

Απευθύνεται σε χρήστες με **σημαντικό όγκο υπεραστικών κλήσεων** που επιθυμούν να μιλήσουν χωρίς να τους απασχολεί πλέον το κόστος της κλήσης. Απευθύνεται σε οικιακούς χρήστες και επιχειρήσεις μέχρι 5 γραμμές.

Οι πελάτες πληκτρολογούν τον κωδικό 1738 πριν από κάθε νούμερο που καλούν. Η κλήση δρομολογείται από το δίκτυο της Tellas και βάση του τιμολογιακού πλάνου My Greece. Δεν υπάρχει κόστος ενεργοποίησης και κόστος αποσύνδεσης.

Οι συνδρομητές απολαμβάνουν τις ανταγωνιστικές χρεώσεις που έχουν μελετηθεί για τις τηλεφωνικές τους επικοινωνίες. Μπορούν να επιλέξουν ανάμεσα στα προγράμματα:

- My Mobile (έκπτωση στις κλήσεις προς ένα κινητό)
- My Country (έκπτωση στις κλήσεις προς έναν διεθνή κωδικό)

Επίσης, οι συνδρομητές μπορούν να επιλέξουν παράλληλα! Μπορούν να ωφεληθούν από τα πλεονεκτήματα του συνδυασμού της υπηρεσίας σταθερής τηλεφωνίας με την υπηρεσία πρόσβασης στο Internet.

Η μηνιαία συνδρομή του τιμολογιακού πλάνου είναι 3 ευρώ.

Η χρέωση φαίνεται στους παρακάτω τιμοκαταλόγους.

Τιμοκατάλογος Tellas 1738 My Greece

	ΧΡΕΩΣΗ (Ευρώ / λεπτό)
Αστικές κλήσεις	0.025
Υπεραστικές κλήσεις	0.025
Κλήσεις προς κινητά	0.216

Οι Διεθνείς Ζώνες

έχουν ομαδοποιηθεί με σκοπό να σας διευκολύνουν

Διεθνείς ζώνες	Χώρες	Χρέωση (Ευρώ / λεπτό)
Ζώνη Α	Δυτική Ευρώπη, ΗΠΑ, Καναδάς, Αυστραλία,	0.188

ΠΤΥΧΙΑΚΗ ΕΡΓΑΣΙΑ

	Νέα Ζηλανδία, Άπω Ανατολή, Βαλκάνια	
Ζώνη Β	Υπόλοιπη Ευρώπη	0.223
Ζώνη Γ	Κεντρική & Νότιος Αμερική, Αφρική	0.456
Ζώνη Δ	Μέση Ανατολή	0.503
Ζώνη Ε	Ασία,Υπόλοιπες χώρες Αφρικής	0.744
Ζώνη ΣΤ	Λοιπές χώρες	1.071

Τιμοκατάλογος Προγραμμάτων Τηλεφωνίας

	Μηνιαίο Πάγιο	Χρεώσεις (Ευρώ / λεπτό)
<i>My Mobile</i>	€2.00	0.188
<i>My Country</i>	€1.00	0.160

Οι αστικές κλήσεις (εντός του ίδιου νομού) χρεώνονται ανά λεπτό.

Οι υπεραστικές κλήσεις χρεώνονται ανά δευτερόλεπτο.

Οι κλήσεις προς κινητά (ελληνικών δικτύων) χρεώνονται ανά δευτερόλεπτο.

Οι διεθνείς κλήσεις χρεώνονται ανά δευτερόλεπτο.

Όλες οι τιμές που αναφέρονται δεν συμπεριλαμβάνουν ΦΠΑ.

ΠΤΥΧΙΑΚΗ ΕΡΓΑΣΙΑ

2.1.3 ΣΤΑΘΕΡΗ ΤΗΛΕΦΩΝΙΑ ΜΕΣΩ ΤΗΣ FORTHnet

Η FORTHnet σας παρέχει υπηρεσίες σταθερής τηλεφωνίας και κερδίζετε διπλά και σε τιμές και σε ποιότητα. Δεν επιβαρύνεστε με κανένα κόστος ενεργοποίησης των υπηρεσιών, καθώς και με κανένα πάγιο κόστος για τη χρήση των υπηρεσιών. Η μόνη επιβάρυνση που υπάρχει είναι το κόστος των κλήσεων που πραγματοποιούνται.

2.1.3.1 FORTHnet TELEPHONY

Με την υπηρεσία FORTHnet Telephony δεν υπάρχει χρέωση ανά λεπτό, για υπεραστικές, διεθνείς και προς κινητά κλήσεις. Χρεώνεστε μόνο για όσο χρόνο μιλάτε, και εξοικονομείτε περισσότερα χρήματα. Λαμβάνετε κάθε μήνα αναλυτική κατάσταση του τηλεφωνικού σας λογαριασμού. Η αναλυτική κατάσταση εκδίδεται κάθε μήνα με το λογαριασμό σας, χωρίς καμιά επιπλέον οικονομική επιβάρυνση. Επίσης έχετε την δυνατότητα να παρακολουθείτε την εξέλιξη του λογαριασμού σας μέσω Internet, σε σχεδόν πραγματικό χρόνο.

Μπορείτε να χρησιμοποιήσετε την υπηρεσία FORTHnet Telephony από το υπάρχον σταθερό σας τηλέφωνο. Επικοινωνήστε με δύο απλές κινήσεις:

- Σηκώστε το ακουστικό του σταθερού σας τηλεφώνου και απλά πληκτρολογήστε 1789
- Αμέσως μετά, καλέστε τον αριθμό που επιθυμείτε.

Τιμοκατάλογος FORTHnet Telephony και σύγκριση με το τιμολόγιο των κλήσεων του ΟΤΕ

Κλήσεις προς...	FORTHnet	ΟΤΕ	Διαφορά με ΟΤΕ
Ευρωπαϊκή Ένωση, Αυστραλία, Κύπρος, Η.Π.Α., Καναδάς	0.185€	0.246€	-25%
Ισραήλ, Κίνα, Ρωσία, Τσεχία	0.221€	0.293€	-25%
Ηνωμένα Αραβικά Εμιράτα, Νότια Αφρική, Ταϊβάν, Ταϊλάνδη	0.439€	0.586€	-25%
ΑΣΤΙΚΕΣ ΚΛΗΣΕΙΣ	0.024€	0.026€	-8%
ΥΠΕΡΑΣΤΙΚΕΣ ΚΛΗΣΕΙΣ	0.050€	0.063€	-21%
ΠΡΟΣ ΚΙΝΗΤΟ VODAFONE	0.225€	0.240€	-6%
ΠΡΟΣ ΚΙΝΗΤΟ TELESTET	0.245€	0.260€	-6%
ΠΡΟΣ ΚΙΝΗΤΟ COSMOTE	0.215€	0.230€	-7%
ΠΡΟΣ ΚΙΝΗΤΟ Q-Telecom	0.245€	0.260€	-6%

Στις παραπάνω τιμές δεν περιλαμβάνεται ΦΠΑ 18%.

ΠΤΥΧΙΑΚΗ ΕΡΓΑΣΙΑ

Οι παραπάνω χρεώσεις προς διεθνείς προορισμούς αφορούν κλήσεις προς σταθερά.

Το κόστος πρόσβασης στο δίκτυο της FORTHnet με την κλήση του αριθμού 1789 με προεπιλογή επιβαρύνει την FORTHnet.

2.1.3.2 FORTHnet TELEPHONY ΑΓΑΠΗΜΕΝΟΙ ΠΡΟΟΡΙΣΜΟΙ

Μέσω της υπηρεσίας αυτής μπορείτε να επιλέξετε από έναν (1) έως έξι (6) Αγαπημένους Προορισμούς οι οποίοι μπορεί να είναι είτε εθνικοί αριθμοί, είτε διεθνείς κωδικοί κλήσης, πραγματοποιώντας έτσι τις κλήσεις σας προς αυτούς με σημαντική έκπτωση από το βασικό τιμολόγιο. Παράλληλα σας παρέχεται δωρεάν η ενεργοποίηση του πακέτου Προεπιλογής φορέα.

Η υπηρεσία απευθύνεται σε όλους τους χρήστες οι οποίοι πραγματοποιούν μεγάλο αριθμό κλήσεων προς συγκεκριμένους προορισμούς απολαμβάνοντας συγχρόνως ακόμα χαμηλότερες χρεώσεις.

Για κάθε Αγαπημένο Προορισμό που θα δηλώσετε υπάρχει πάγιο 1€.

Για κάθε αντικατάσταση Αγαπημένου Προορισμού υπάρχει εφάπαξ χρέωση 0.50€, η οποία θα εμφανίζεται στον επόμενο λογαριασμό τελών τηλεπικοινωνιακών υπηρεσιών.

Για κάθε επανεργοποίηση προεπιλογής (εάν η ακύρωση γίνει με επιλογή του χρήστη), η χρέωση επιβαρύνει τον ίδιο.

Τιμοκατάλογος FORTHnet Telephony Αγαπημένοι Προορισμοί

Τηλεφωνία Εσωτερικού			
Αστική τηλεφωνία	0.023€ (4% επιπλέον έκπτωση)	Εθνική Υπεραστική Τηλεφωνία	0.042€ (16% επιπλέον έκπτωση)
Πρός κινητό Cosmote	0.195€ (9% επιπλέον έκπτωση)	Προς κινητό Vodafone	0.205€ (9% επιπλέον έκπτωση)
Πρός κινητό Telestet	0.225€ (8% επιπλέον έκπτωση)	Προς κινητό Q Telecom	0.225€ (8% επιπλέον έκπτωση)

ΠΤΥΧΙΑΚΗ ΕΡΓΑΣΙΑ

Διεθνής Τηλεφωνία για κλήσεις από σταθερό Ελλάδας σε σταθερό και κινητό εξωτερικού (10% επιπλέον έκπτωση)								
Ζώνη	1		2		3	4	5	6
Τέλος Κλήσης ανά λεπτό	Σταθερό	Κινητό	Σταθερό	Κινητό	0.395€	0.477€	0.662€	1.008€
	0.167€	0.215€	0.199€	0.250€				

2.1.3.3 FORTHnet TELEPHONY ΠΡΟΕΠΙΛΟΓΗ

Το πρόγραμμα FORTHnet Telephony Προεπιλογή, σας δίνει τη δυνατότητα να ενεργοποιήσετε την προεπιλογή φορέα για όσες τηλεφωνικές γραμμές εσείς επιθυμείτε, δρομολογώντας έτσι αυτόματα τις εξερχόμενες κλήσεις στο δίκτυο της FORTHnet.

Με αίτηση που υποβάλλει, στον ΟΤΕ, ο κάτοχος της γραμμής στη FORTHnet, έχει τη δυνατότητα να ζητήσει την αυτόματη δρομολόγηση των κλήσεων του μέσω του δικτύου της FORTHnet επιλέγοντας να δρομολογούνται αυτόματα όποιες κλήσεις εκείνος επιθυμεί.

Αυτές μπορεί να είναι είτε:

1. Μόνο οι διεθνείς κλήσεις
2. Μόνο οι υπεραστικές και οι προς κινητά κλήσεις
3. Το 1& 2 μαζί
4. Όλες οι κλήσεις (αστικές, υπεραστικές, διεθνείς και προς κινητά).

Με την προεπιλογή Φορέα επιτυγχάνετε:

1. Αυτόματη Δρομολόγηση των κλήσεων μέσω του δικτύου της FORTHnet χωρίς να χρειάζεται η πληκτρολόγηση του προθέματος 1789.
2. Πλήρη έλεγχο των τηλεπικοινωνιακών σας εξόδων.

Χρεώσεις

Το κόστος για κάθε ενεργοποίηση Προεπιλογής φορέα είναι 8.80€+ΦΠΑ το οποίο εξοφλείται εφάπαξ ή σε 8 μηνιαίες ισόποσες δόσεις. Η χρέωση θα εμφανίζεται στο λογαριασμό του συνδρομητή και θα ενσωματώνεται στο μηνιαίο λογαριασμό του.

2.1.3.4 FORTHnet TELEPHONY DIRECT VOICE

Με τη χρήση της τεχνολογίας VoIP (Voice Over IP) και τη χρήση μισθωμένης γραμμής αποκτάτε τη δυνατότητα να πραγματοποιείτε τηλεφωνικές κλήσεις από οποιοδήποτε σημείο της Ελλάδος και εάν βρίσκεται η επιχείρησή σας.

Με την υπηρεσία σταθερής τηλεφωνίας και fax της FORTHnet, με μόνιμη σύνδεση, μπορείτε, χωρίς να αλλάξετε τίποτα στον τρόπο κλήσης, να πραγματοποιείτε αστικές, υπεραστικές, διεθνείς και προς κινητά κλήσεις μειώνοντας συγχρόνως τα τηλεπικοινωνιακά έξοδα! Απλά, το τηλεφωνικό κέντρο της επιχείρησης προγραμματίζεται ώστε όλες οι κλήσεις να συλλέγονται μέσω μόνιμης σύνδεσης και να τερματίζουν μέσω του ιδιόκτητου και προηγμένου δικτύου της FORTHnet.

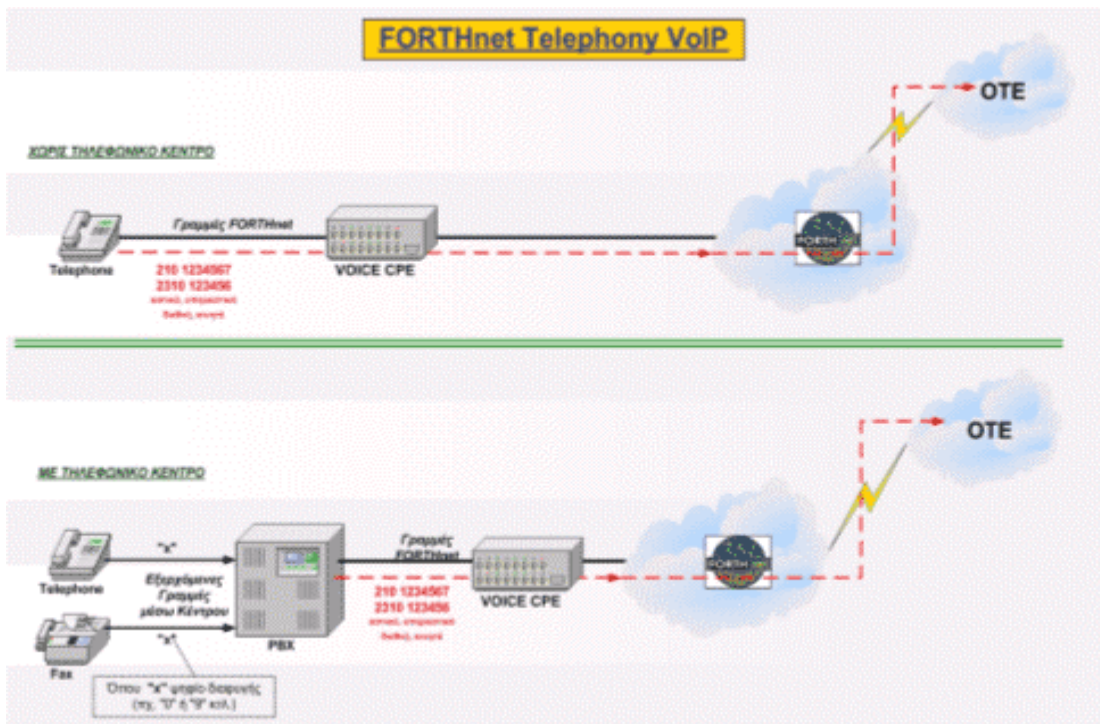
Πλεονεκτήματα

1. Χρέωση ανά δευτερόλεπτο, με εξαίρεση την αστική τηλεφωνία όπου η χρέωση είναι ανά λεπτό.
2. Χωρίς κόστος ενεργοποίησης και μηνιαίο πάγιο.
3. Καμιά αλλαγή στον τρόπο κλήσης.
4. Χαμηλότερες χρεώσεις (αστικά – διεθνή) σε on-net δίκτυα πελατών.
5. Δωρεάν μηνιαίο αναλυτικό λογαριασμό για τον πλήρη έλεγχο των τηλεπικοινωνιακών εξόδων.
6. Δυνατότητα ολοκληρωμένων λύσεων και σύγκλισης υπηρεσιών.
7. Συνεχή ενημέρωση για τις νέες υπηρεσίες.

Χαρακτηριστικά της υπηρεσίας FORTHnet Telephony Direct Voice

1. Το τηλεφωνικό κέντρο της επιχείρησης συνδέεται με μισθωμένη γραμμή με το δίκτυο της FORTHnet.
2. Γίνεται προγραμματισμός στο τηλεφωνικό κέντρο ώστε οι κλήσεις να δρομολογούνται προς τερματισμό μέσω του δικτύου της FORTHnet.

ΠΤΥΧΙΑΚΗ ΕΡΓΑΣΙΑ



2.2 ΥΠΗΡΕΣΙΑ ISDN

2.2.1 ISDN ΣΥΝΔΕΣΕΙΣ ΟΤΕ

2.2.1.1 ΣΥΝΔΕΣΕΙΣ ISDN BRA

Η Βασική Πρόσβαση του ISDN παρέχει δύο κανάλια B των 64kbit/s και ένα κανάλι D των 16kbit/s. Μέσω των δύο καναλιών B πραγματοποιούνται δύο ταυτόχρονες επικοινωνίες όπως τηλεφωνία, data, fax, οπτική τηλεφωνία, ενώ μέσω του καναλιού D παρέχεται η σηματοδότηση του ISDN. Τώρα μπορείτε να την παραγγείλετε online.

Πλεονεκτήματα

Η Βασική Πρόσβαση του ISDN μέσα από μια τηλεφωνική γραμμή, παρέχει ψηφιακή επικοινωνία από άκρη σε άκρη και σημαντικά πλεονεκτήματα στους χρήστες όπως :

1. **Υψηλές ταχύτητες μετάδοσης** μέχρι και 128kb/s που εκμηδενίζουν το χρόνο που μέχρι τώρα χρειαζόταν για να "κατεβάσετε" δεδομένα από το Internet, για τη λήψη ή την αποστολή δεδομένων και εικόνων.
2. **Δύο γραμμές ταυτόχρονης επικοινωνίας,**
 - Τηλεφωνική επικοινωνία και χρήση Internet,
 - Δύο τηλεφωνικές επικοινωνίες,
 - Τηλεφωνική επικοινωνία και αποστολή ή λήψη fax,
 - Τηλεφωνική και ταυτόχρονα οπτική επικοινωνία.
3. **Δυνατότητα σύνδεσης ενός μικρού τηλεφωνικού κέντρου,** που μπορεί να καλείται με 10 διαφορετικούς αριθμούς. Οι συσκευές που συνδέονται σ'αυτό μπορούν να κληθούν απευθείας χωρίς τη μεσολάβηση τηλεφωνήτριας.
4. **Δυνατότητα σύνδεσης μέχρι και 8 τερματικών συσκευών,** όπως τηλέφωνο (απλό ή ISDN), FAX, εικονοτηλέφωνο, που μπορούν να κληθούν απευθείας με διαφορετικούς αριθμούς.
5. **Δυνατότητα διασύνδεσης και συμβατότητας με άλλα δίκτυα** όπως, Internet, Δημόσιο Επιλεγόμενο Τηλεφωνικό Δίκτυο (PSTN).
6. **Δυνατότητα οπτικής επικοινωνίας των συνομιλητών** με ταυτόχρονη δέσμευση των 2B καναλιών και με την προϋπόθεση ύπαρξης του κατάλληλου εξοπλισμού (εικονοτηλέφωνο ή H/Y).

Απευθύνεται σε μικρές και μεσαίες επιχειρήσεις, ελεύθερους επαγγελματίες, ιδιώτες. Για τη σύνδεση της γραμμής ISDN, παρέχεται δωρεάν από τον ΟΤΕ η διάταξη τερματισμού της γραμμής δικτύου (**Network Termination / NT**) στο χώρο του συνδρομητή. Με την Βασική Πρόσβαση ISDN μπορούν να χρησιμοποιηθούν και οι "συνήθεις" συσκευές του PSTN τηλεφωνικού δικτύου, όπως η απλή τηλεφωνική συσκευή, το fax ή το PC. Οι χρεώσεις φαίνονται στον παρακάτω πίνακα.

2.2.1.1.1 ΥΠΗΡΕΣΙΕΣ ISDN BRA

Με τη σύνδεση ISDN BRA οι συνδρομητές έχουν τη δυνατότητα χρήσης μιας σειράς υπηρεσιών οι οποίες είναι οι ακόλουθες.

1. Διεπιλογή εισόδου (DDI-Direct Dialing In)

Με την διεπιλογή εισόδου ο συνδρομητής μπορεί να έχει στη διάθεσή του 10 συνεχόμενους αριθμούς κλήσης. Έτσι κάθε τερματική συσκευή μπορεί να έχει διαφορετικό αριθμό κλήσης, που θα καλείται απ' ευθείας.

2. Πολλαπλός συνδρομητικός αριθμός (MSN-Multiple Subscriber Number)

Με αυτήν την υπηρεσία, στη σύνδεση παρέχονται περισσότεροι από ένας αριθμοί κλήσης. Κάθε αριθμός μπορεί να οριστεί σε χωριστή συσκευή.

3. Αναμονή κλήσης

Όταν ο συνδρομητής ενεργοποιεί στην τηλεφωνική του γραμμή την υπηρεσία αυτή, τότε όταν δέχεται κλήση, ειδοποιείται σχετικά με ηχητικό μήνυμα και έχει την δυνατότητα ή να αποδεχτεί την κλήση ή να την θέσει σε αναμονή ή να την απορρίψει.

4. Συγκράτηση κλήσης και θέση σε αναμονή

Αυτή η υπηρεσία επιτρέπει στο συνδρομητή να θέσει μια κλήση, που βρίσκεται σε εξέλιξη, σε αναμονή, για να πραγματοποιήσει μια νέα κλήση.

5. Φορητότητα Τερματικού

Ο συνδρομητής σε BRA ISDN σύνδεση έχει τη δυνατότητα:

- a) Να μεταφέρει την τηλεφωνική το συσκευή από ένα σημείο σε ένα άλλο, το οποίο ανήκει στην ίδια γραμμή, χωρίς να διακοπεί η συνδιάλεξη που βρίσκεται σε εξέλιξη και
- b) Να θέσει μια κλήση σε αναμονή και να την μεταφέρει σε άλλη τερματική συσκευή ISDN, ή από αναλογική σε αναλογική συσκευή εφόσον και οι δύο είναι συνδεδεμένες στον ίδιο τερματικό προσαρμογέα TA.

6. Πληροφορία χρέωσης κατά τη διάρκεια της κλήσης

Ο συνδρομητής έχει τη δυνατότητα να πληροφορηθεί τη χρέωση κατά τη διάρκεια μιας κλήσης.

7. Αναλυτική χρέωση ανά έκδοση λογαριασμού

8. Αναγνώριση κακόβουλης κλήσης

9. Φραγή εξερχόμενων κλήσεων

2.2.1.2 ΣΥΝΔΕΣΕΙΣ ISDN PRA

Η Πρωτεύουσα Πρόσβαση ISDN παρέχει 30 κανάλια B με ταχύτητα 64kbit/s το καθένα και 1 κανάλι D με ταχύτητα 64kbit/s. Μέσω των 30 B καναλιών πραγματοποιούνται 30 ισάριθμες ταυτόχρονες επικοινωνίες ενώ μέσω του καναλιού D παρέχεται η σηματοδότηση του ISDN.

Πλεονεκτήματα

Η Πρωτεύουσα Πρόσβαση ISDN καλύπτει τις αυξημένες ανάγκες επικοινωνίας κάθε σύγχρονης επιχείρησης εξασφαλίζοντας υψηλή ταχύτητα, ποιότητα, αξιοπιστία και μια σειρά ακόμα σημαντικών πλεονεκτημάτων όπως:

1. 30 γραμμές ταυτόχρονης επικοινωνίας.
2. Δυνατότητα σύνδεσης ενός τηλεφωνικού κέντρου, που μπορεί να καλείται με 250 διαφορετικούς αριθμούς. Οι συσκευές που συνδέονται σ' αυτό μπορούν να κληθούν απ' ευθείας χωρίς τη μεσολάβηση τηλεφωνήτριας.
3. Υψηλές ταχύτητες επικοινωνίας μέχρι και 2Mb/s.
4. Μεταφορά εικόνας και ήχου υψηλής πιστότητας.
5. Δυνατότητα διασύνδεσης και συμβατότητας με άλλα δίκτυα όπως Internet, hellaspac, Δημόσιο επιλεγόμενο τηλεφωνικό δίκτυο (PSTN).
6. Πρόσβαση στο Internet σε υψηλές ταχύτητες, που ξεκινούν από τα 64kb/s και εξαρτώνται από τις δυνατότητες του παροχέα υπηρεσιών διαδικτύου.

2.2.1.2.1 ΥΠΗΡΕΣΙΕΣ ISDN PRA

Με τη σύνδεση ISDN PRA οι συνδρομητές έχουν τη δυνατότητα χρήσης μιας σειράς συμπληρωματικών υπηρεσιών και ευκολιών που διευκολύνουν τις καθημερινές ανάγκες επικοινωνίας κάθε απαιτητικού συνδρομητή.

1. Διεπιλογή εισόδου

Με την Διεπιλογή Εισόδου ο συνδρομητής μπορεί να έχει στη διάθεσή του 200 συνεχόμενους αριθμούς κλήσης. Έτσι κάθε τερματική συσκευή μπορεί να έχει διαφορετικό αριθμό κλήσης, που θα καλείται απ'ευθείας.

2. Υπο-διευθυνσιοδότηση

Ο συνδρομητής έχει τη δυνατότητα να ορίζει πρόσθετα ψηφία επιλογής σαν προέκταση του αριθμού κλήσης του.

3. Αναμονή κλήσης

Όταν ο συνδρομητής ενεργοποιεί στην τηλεφωνική του γραμμή την υπηρεσία αυτή, τότε όταν δέχεται κλήση, ειδοποιείται σχετικά με ηχητικό μήνυμα και έχει τη δυνατότητα ή να αποδεχτεί την κλήση ή να τη θέσει σε αναμονή ή να την απορρίψει.

4. Συγκράτηση κλήσης και θέση σε αναμονή

Αυτή η υπηρεσία επιτρέπει στο συνδρομητή να θέσει μια κλήση, ``βρίσκεται σε εξέλιξη``, σε αναμονή, για να πραγματοποιήσει μια νέα κλήση.

5. Πληροφορία χρέωσης στο τέλος της κλήσης

6. Παρουσίαση ταυτότητας καλούντος συνδρομητή

7. Αναγνώριση κακόβουλης κλήσης

Οι χρεώσεις φαίνονται στο παρακάτω πίνακα.

ΠΤΥΧΙΑΚΗ ΕΡΓΑΣΙΑ

1.	<p>Βασική πρόσβαση ISDN (BRA) Ο ΟΤΕ παρέχει τη βασική πρόσβαση ως εξής: Απλή σύνδεση (1 αριθμός με δυνατότητα επέκτασης με MSN αριθμούς)</p> <p>Σύνδεση με διεπιλογή (Direct Dialling In- DDI) (1 επικεφαλής συν 9 συνεχόμενοι διεπιλογικοί αριθμοί ISDN) Τα τέλη που εφαρμόζονται για τις περιπτώσεις αυτές είναι τα εξής:</p>	
1.1.	<p>Τέλη σύνδεσης</p> <p>Ενιαίο τέλος για κάθε σύνδεση :</p> <p>Πρόσθετο τέλος για επικοινωνία Data συνδρομητών ISDN με συνδρομητές HELLASRAC</p> <ul style="list-style-type: none"> • Για το πρώτο B κανάλι : • Για κάθε επιπλέον κανάλι : 	<p>44.02€</p> <p>73.36€</p> <p>58.69€</p>
1.3	<p>Μηνιαία τέλη</p> <p>Βασικά Μηνιαία τέλη για απλή σύνδεση :</p> <p>Βασικά Μηνιαία τέλη για κάθε σύνδεση DDI :</p> <p>Πρόσθετα Μηνιαία τέλη για επικοινωνία Data συνδρομητών ISDN με συνδρομητές HELLSPAC</p> <ul style="list-style-type: none"> • Για κάθε B κανάλι : • Για κάθε D κανάλι : 	<p>13.20€</p> <p>17.60€</p> <p>58.69€</p> <p>29.34€</p>
1.4	<p>Λοιπά τέλη.</p> <p>Τέλος μεταφοράς</p> <ul style="list-style-type: none"> • Για εξωτερική μεταφορά : • Για εσωτερική μεταφορά (στο ίδιο ακίνητο) : <p>Τέλος μεταβίβασης- μεταβολής :</p>	<p>44.02€</p> <p>29.34€</p> <p>15.40€</p>

ΠΤΥΧΙΑΚΗ ΕΡΓΑΣΙΑ

1.5	Τέλος μετατροπής σύνδεσης PSTN σε ISDN-BRA	
	Ίσο με τη διαφορά των δύο τελών σύνδεσης ISDN-PSTN	14.68€
	Τέλος επανασύνδεσης :	6.21€
	Τέλος αλλαγής αριθμού/αριθμών κλήσης (ανά BRA) :	15.40€
	Τέλος άσκοπης μετάβασης συνεργείου :	
	Προσωρινή σύνδεση εικονοτηλέφωνου.	29.34€
	• Τέλος σύνδεσης ή αποσύνδεσης :	44.02€
	Τέλη συμπληρωματικών Υπηρεσιών	
	Πολλαπλός συνδρομητικός αριθμός :	0.73€
	Αναγνώριση κακόβουλης κλήσης Για κάθε σύνδεση (απλή ή DDI)	
	• Τέλος για χρήση μέχρι 5 ημέρες :	29.34€
	• Πέραν των 5 ημερών και μέχρι 20 ημέρες, ανά ημέρα :	2.93€
	• Για κάθε ημέρα πέραν των 20:	0.58€
	Φραγή εξερχόμενης επικοινωνίας (ανά BRA)	2.93€
Μηνιαίο τέλος για κάθε σύνδεση (απλή ή DDI) :		
Σηματοδοσία από χρήστη σε χρήστη Μηνιαία τέλη για κάθε σύνδεση (απλή,DDI) ανά σύνδεση :	0.73€	
Τριμερής επικοινωνία Μηνιαία τέλη για κάθε σύνδεση	1.17€	

ΠΤΥΧΙΑΚΗ ΕΡΓΑΣΙΑ

2.	<p>ΠΡΩΤΕΥΟΥΣΑ ΠΡΟΣΒΑΣΗ ISDN (PRA 30B +D)</p> <p>Ο ΟΤΕ παρέχει την πρωτεύουσα πρόσβαση ISDN με ή χωρίς διεπιλογή εισόδου (DDI). Τα τέλη που εφαρμόζονται είναι τα εξής :</p>	
2.1	<p>Τέλη σύνδεσης</p> <p>Τέλος σύνδεσης :</p> <p>Πρόσθετο τέλος σύνδεσης για Direct Dialling In (DDI) :</p> <p>Πρόσθετο τέλος για επικοινωνία Data</p> <ul style="list-style-type: none"> • Για πρώτο B κανάλι : • Για κάθε επιπλέον κανάλι : <p>Μηνιαία τέλη</p>	<p>1.467,35€</p> <p>352.16€</p> <p>73.36€</p> <p>58.69€</p>
2.2.	<p>Βασικό μηνιαίο τέλος :</p> <p>Πρόσθετα μηνιαία τέλη για DDI :</p> <p>Πρόσθετα μηνιαία τέλη για επικοινωνία Data</p> <ul style="list-style-type: none"> • Για κάθε B κανάλι : • Για κάθε D κανάλι : <p>Λοιπά τέλη</p>	<p>293.47€</p> <p>44.02€</p> <p>73.36€</p> <p>29.34€</p>
2.3	<p>Τέλος μεταφοράς</p> <ul style="list-style-type: none"> • Για εξωτερική μεταφορά : • Για εσωτερική μεταφορά (στο ίδιο ακίνητο) : <p>Τέλος μεταβίβασης :</p> <p>Τέλος αλλαγής αριθμού κλήσης :</p> <p>Τέλος επανασύνδεσης :</p> <p>Τέλος άσκοπης μετάβασης συνεργείου :</p>	<p>733.67€</p> <p>146.73€</p> <p>146.73€</p> <p>146.73€</p> <p>73.36€</p> <p>29.34€</p>
2.4	<p>Τέλη συμπληρωματικών υπηρεσιών</p> <p>Αναγνώριση κακόβουλης κλήσης</p> <ul style="list-style-type: none"> • Για χρήση μέχρι 5 ημέρες : • Για κάθε ημέρα πέραν των 5 και μέχρι 20 μέρες : • Για κάθε ημέρα πέραν των 20 : <p>Φραγή εξερχόμενης επικοινωνίας</p> <p>Μηνιαίο τέλος ανά διεπιλογική γραμμή :</p>	<p>88.04€</p> <p>8.80€</p> <p>1.76€</p> <p>1.46€</p>

ΠΤΥΧΙΑΚΗ ΕΡΓΑΣΙΑ

2.3 ΚΙΝΗΤΗ ΤΗΛΕΦΩΝΙΑ

Παρακάτω διατίθενται οι χρεώσεις συνδρομητικής κινητής τηλεφωνίας των προγραμμάτων COSMOTE, TELESTET, VODAFONE.

2.3.1 COSMOTE

ΠΡΟΓΡΑΜΜΑΤΑ	ΔΩΡΕΑΝ ΛΕΠΤΑ ΟΜΙΛΙΑΣ (προς όλα τα σταθερά και κινητά τηλέφωνα)	ΠΑΓΙΟ (1 ^{ος} χρόνος)	ΧΡΕΩΣΗ/δευτ. Πέρα του δωρεάν χρόνου ομιλίας (προς το ίδιο δίκτυο κινητής τηλεφωνίας και άλλα σταθερά δίκτυα)	ΧΡΕΩΣΗ/δευτ. Πέρα του δωρεάν χρόνου ομιλίας (προς άλλα δίκτυα κινητής τηλεφωνίας)	ΧΡΕΩΣΗ/δευτ. Προς Q-Telecom
COSMOTE Βασικό 1	0 λεπτά/μήνα	€10	0-30 λεπτά/μήνα €0.0028 30-60 λεπτά/μήνα €0.0026 60-120 λεπτά/μήνα €0.0023 120-240 λεπτά/μήνα €0.0019 240+ λεπτά/μήνα €0.0014	€0.0040	€0.0045
COSMOTE 15	15 λεπτά/μήνα	€10.50	0-15 λεπτά/μήνα €0.0028 15-45 λεπτά/μήνα €0.0026 45-105 λεπτά/μήνα €0.0023 105-225 λεπτά/μήνα €0.0019 225+ λεπτά/μήνα €0.0014	€0.0040	€0.0045

ΠΤΥΧΙΑΚΗ ΕΡΓΑΣΙΑ

COSMOTE 30	30 λεπτά/μήνα	€13.50	0-30 λεπτά/μήνα €0.0026 30-90 λεπτά/μήνα €0.0023 90-210 λεπτά/μήνα €0.0019 210+ λεπτά/μήνα €0.0014	€0.0039	€0.0045
COSMOTE 45	45 λεπτά/μήνα	€14	0-15 λεπτά/μήνα €0.0026 15-75 λεπτά/μήνα €0.0023 75-195 λεπτά/μήνα €0.0019 195+ λεπτά/μήνα €0.0014	€0.0039	€0.0045
COSMOTE 60	60 λεπτά/μήνα	€16.50	0-60 λεπτά/μήνα €0.0023 60-180 λεπτά/μήνα €0.0019 180+ λεπτά/μήνα €0.0014	€0.0037	€0.0045
COSMOTE 90	90 λεπτά/μήνα	€17.50	0-30 λεπτά/μήνα €0.0023 30-150 λεπτά/μήνα €0.0019 150+ λεπτά/μήνα €0.0014	€0.0037	€0.0045

ΠΤΥΧΙΑΚΗ ΕΡΓΑΣΙΑ

COSMOTE 120	120 λεπτά/μήνα	€21	0-120 λεπτά/μήνα €0.0019 120+ λεπτά/μήνα €0.0014	€0.0035	€0.0045
COSMOTE 150	150 λεπτά/μήνα	€23	0-90 λεπτά/μήνα €0.0019 90+ λεπτά/μήνα €0.0014	€0.0035	€0.0045
COSMOTE 240	240 λεπτά/μήνα	€30	Επιπλέον λεπτά/μήνα €0.0014	€0.0032	€0.0045
COSMOTE 480	480 λεπτά/μήνα	€57	Επιπλέον λεπτά/μήνα €0.0014	€0.0032	€0.0045

ΠΤΥΧΙΑΚΗ ΕΡΓΑΣΙΑ

2.3.2 TELESTET

ΠΡΟΓΡΑΜΜΑΤΑ	ΔΩΡΕΑΝ ΛΕΠΤΑ ΟΜΙΛΙΑΣ (προς όλα τα σταθερά και κινητά τηλέφωνα)	ΠΑΓΙΟ (1 ^{ος} χρόνος)	ΧΡΕΩΣΗ/δευτ. Πέρα του δωρεάν χρόνου ομιλίας (προς το ίδιο δίκτυο κινητής τηλεφωνίας και άλλα σταθερά δίκτυα)	ΧΡΕΩΣΗ/δευτ. Πέρα του δωρεάν χρόνου ομιλίας (προς άλλα δίκτυα κινητής τηλεφωνίας)	ΧΡΕΩΣΗ/δευτ. Προς Q-Telecom
TELESTET CALL	0 λεπτά/μήνα	€8.8	1-120 δευτ./κλήση €0.0034 121-240 δευτ./κλήση €0.0022 240+ δευτ./κλήση €0.0011	1-120 δευτ./κλήση €0.0055 121-240 δευτ./κλήση €0.0036 240+ δευτ./κλήση €0.0021	1-120 δευτ./κλήση €0.0055 121-240 δευτ./κλήση €0.0036 240+ δευτ./κλήση €0.0021
TELESTET 20	20 λεπτά/μήνα	€11.50	€0.0039	€0.0039	€0.0039
TELESTET 40	40 λεπτά/μήνα	€13.50	€0.0036	€0.0036	€0.0036
TELESTET 70	70 λεπτά/μήνα	€16	€0.0034	€0.0034	€0.0034
TELESTET 130	130 λεπτά/μήνα	€20.50	€0.0033	€0.0033	€0.0033
TELESTET 190	190 λεπτά/μήνα	€28	€0.0031	€0.0031	€0.0031
TELESTET 600	600 λεπτά/μήνα	€71.50	€0.0030	€0.0030	€0.0030

ΠΤΥΧΙΑΚΗ ΕΡΓΑΣΙΑ

2.3.3 VODAFONE

ΠΡΟΓΡΑΜΜΑΤΑ	ΔΩΡΕΑΝ ΛΕΠΤΑ ΟΜΙΛΙΑΣ (προς όλα τα σταθερά και κινητά τηλέφωνα)	ΠΑΓΙΟ (1 ^{ος} χρόνος)	ΧΡΕΩΣΗ/δευτ. Πέρα του δωρεάν χρόνου ομιλίας (προς το ίδιο δίκτυο κινητής τηλεφωνίας και άλλα σταθερά δίκτυα)	ΧΡΕΩΣΗ/δευτ. Πέρα του δωρεάν χρόνου ομιλίας (προς άλλα δίκτυα κινητής τηλεφωνίας)	ΧΡΕΩΣΗ/δευτ. Προς Q-Telecom
VODAFONE 10	10 λεπτά/μήνα	€9.50	10-30 δευτ./κλήση €0.0039 30-60 δευτ./κλήση €0.0036 60-120 δευτ./κλήση €0.0034 120-240 δευτ./κλήση €0.0033 240+ δευτ./κλήση €0.0030	10-30 δευτ./κλήση €0.0039 30-60 δευτ./κλήση €0.0036 60-120 δευτ./κλήση €0.0034 120-240 δευτ./κλήση €0.0033 240+ δευτ./κλήση €0.0030	10-30 δευτ./κλήση €0.0039 30-60 δευτ./κλήση €0.0036 60-120 δευτ./κλήση €0.0034 120-240 δευτ./κλήση €0.0033 240+ δευτ./κλήση €0.0030
VODAFONE 60	60 λεπτά/μήνα	€15	60+ δευτ./κλήση €0.0034	60+ δευτ./κλήση €0.0034	60+ δευτ./κλήση €0.0034
VODAFONE 120	120 λεπτά/μήνα	€19	120+ δευτ./κλήση €0.0033	120+ δευτ./κλήση €0.0033	120+ δευτ./κλήση €0.0033
VODAFONE 180	180 λεπτά/μήνα	€26.50	180+ δευτ./κλήση €0.0031	180+ δευτ./κλήση €0.0031	180+ δευτ./κλήση €0.0031
VODAFONE 240	240 λεπτά/μήνα	€30	240+ δευτ./κλήση €0.0031	240+ δευτ./κλήση €0.0031	240+ δευτ./κλήση €0.0031

ΠΤΥΧΙΑΚΗ ΕΡΓΑΣΙΑ

VODAFONE 420	420 λεπτά/μήνα	€52	420+ δευτ./κλήση €0.0030	420+ δευτ./κλήση €0.0030	420+ δευτ./κλήση €0.0030
VODAFONE 600	600 λεπτά/μήνα	€71.50	600+ δευτ./κλήση €0.0030	600+ δευτ./κλήση €0.0030	600+ δευτ./κλήση €0.0030
VODAFONE SMS 150	0 λεπτά/μήνα	€20.50	€0.0035	€0.0035	€0.0035

ΠΤΥΧΙΑΚΗ ΕΡΓΑΣΙΑ

3 ΥΠΗΡΕΣΙΕΣ ΔΕΔΟΜΕΝΩΝ

3.1 INTERNET

3.1.1 INTERNET ΜΕΣΩ ΤΟΥ ΟΤΕ

3.1.1.1 EASY GATE BASIC

Μέσω του ΟΤΕnet μπορείτε να αποκτήσετε πρόσβαση στον κόσμο του INTERNET επιλέγοντας όποιο τύπο συνδρομής επιθυμείτε.

ΝΕΕΣ ΣΥΝΔΡΟΜΕΣ EASY GATE BASIC	
3μηνη	48.42€
6μηνη	93.24€
8μηνη + 4 μήνες Δώρο	117€
24μηνη	290.40€
Αορίστου	13.20€ /μήνα

ΑΝΑΝΕΩΣΕΙΣ ΣΥΝΔΡΟΜΩΝ EASY GATE BASIC	
3μηνη	48.42€
6μηνη	93.24€
8μηνη + 4 μήνες Δώρο	117€
12μηνη	175.56€
24μηνη	266.88€
Αορίστου	13.20€ /μήνα

Οι ανωτέρω τιμές επιβαρύνονται με ΦΠΑ 18%.

Με κάθε νέα συνδρομή ή ανανέωση, μπορείτε να παραγγείλετε και τη συμπληρωματική υπηρεσία E-mail by Phone.

ΠΤΥΧΙΑΚΗ ΕΡΓΑΣΙΑ

3.1.1.2 EASY GATE EXCLUSIVE

Εσείς που εκτός από ποιότητα χρειάζεστε και συγκεκριμένη IP διεύθυνση μπορείτε να παραγγείλετε on line τη συνδρομή που σας ενδιαφέρει. Επιλέξτε τύπο συνδρομής.

ΝΕΕΣ ΣΥΝΔΡΟΜΕΣ EASY GATE EXCLUSIVE	
6μηνη	264.12€
Αορίστου	44.02€ /μήνα

ΑΝΑΝΕΩΣΕΙΣ ΣΥΝΔΡΟΜΩΝ EASY GATE EXCLUSIVE	
6μηνη	264.12€
Αορίστου	44.02€ /μήνα

Οι ανωτέρω τιμές επιβαρύνονται με ΦΠΑ 18%.

Με κάθε νέα συνδρομή ή ανανέωση, μπορείτε να παραγγείλετε και τη συμπληρωματική υπηρεσία E-mail by phone.

ΠΤΥΧΙΑΚΗ ΕΡΓΑΣΙΑ

3.1.1.3 FAST GATE BASIC

Εάν θέλετε να έχετε υψηλές ταχύτητες στη μεταφορά δεδομένων, ήχου, εικόνας και πρόσβασης στο INTERNET, η υπηρεσία FAST GATE BASIC της ΟΤΕnet καλύπτει τις απαιτήσεις σας. Απαραίτητη προϋπόθεση να διαθέτετε ή να προμηθευτείτε την ISDN γραμμή.

Η τερματική απόληξη (net Mod) η οποία παρέχεται δωρεάν από τον ΟΤΕ με κάθε σύνδεση ISDN, διαθέτει ενσωματωμένο ISDN modem. Ανάλογα με την ταχύτητα διασύνδεσης με την ΟΤΕnet, (64-128 kbps), απαραίτητες είναι οι αντίστοιχες ρυθμίσεις του net Mod. Κάθε net Mod, συνοδεύεται από οδηγίες χρήσης και εγκατάστασης.

Επιλέξτε τύπο συνδρομής.

ΝΕΕΣ ΣΥΝΔΡΟΜΕΣ	
FAST GATE BASIC 64K	
3μηνη	74.82€
6μηνη	142.14€
8μηνη + 4 μήνες Δώρο	177€
24μηνη	407.76€
Αορίστου	23.69€ /μήνα

ΑΝΑΝΕΩΣΕΙΣ ΣΥΝΔΡΟΜΩΝ	
FAST GATE BASIC 64 K	
3μηνη	74.82€
6μηνη	142.14€
8μηνη + 4 μήνες Δώρο	177€
24μηνη	369.60€
Αορίστου	23.69€ /μήνα

Οι ανωτέρω τιμές επιβαρύνονται με ΦΠΑ 18%.

Με κάθε νέα συνδρομή ή ανανέωση, μπορείτε να παραγγείλετε και τη συμπληρωματική υπηρεσία E-mail by phone.

ΠΤΥΧΙΑΚΗ ΕΡΓΑΣΙΑ

3.1.1.4 FAST GATE ANDANCED

Εάν θέλετε να έχετε υψηλές ταχύτητες στη μεταφορά δεδομένων, ήχου, εικόνας και πρόσβασης στο INTERNET, η υπηρεσία FAST GATE ADVANCED της ΟΤΕnet καλύπτει τις απαιτήσεις σας. Απαραίτητη προϋπόθεση να διαθέτετε ή να προμηθευτείτε την ISDN γραμμή.

Η τερματική απόληξη (net Mod) η οποία παρέχεται δωρεάν από τον ΟΤΕ με κάθε σύνδεση ISDN, διαθέτει ενσωματωμένο ISDN modem. Ανάλογα με την ταχύτητα διασύνδεσης με την ΟΤΕnet, (64-128 kbps), απαραίτητες είναι οι αντίστοιχες ρυθμίσεις του net Mod. Κάθε net Mod, συνοδεύεται από οδηγίες χρήσης και εγκατάστασης.

Επιλέξτε τύπο συνδρομής.

ΝΕΕΣ ΣΥΝΔΡΟΜΕΣ	
FAST GATE ADVANCED 128K	
3μηνη	132.06€
6μηνη	250.86€
8μηνη + 4 μήνες Δώρο	309€
24μηνη	583.92€
Αορίστου	41.81€ /μήνα

ΑΝΑΝΕΩΣΕΙΣ ΣΥΝΔΡΟΜΩΝ	
FAST GATE ADVANCED 128 K	
3μηνη	132.06€
6μηνη	250.86€
8μηνη + 4 μήνες Δώρο	309€
24μηνη	525.12€
Αορίστου	41.81€ /μήνα

Οι ανωτέρω τιμές επιβαρύνονται με ΦΠΑ 18%.

ΠΤΥΧΙΑΚΗ ΕΡΓΑΣΙΑ

3.1.1.5 OnDSL OFFICE

Εφόσον διαθέτετε ADSL πρόσβαση αποκτήστε online πακέτα Fast Internet της OTEnet και... αλλάξτε ταχύτητα.

Επιλέξτε τον τύπο της συνδρομής που επιθυμείτε.

Βασικά χαρακτηριστικά Υπηρεσιών OnDSL OFFICE			
	OFFICE 384	OFFICE 512	OFFICE 1024
Ταχύτητα (Download/ Upload)	384K/128K	512K/ 128K	1024K/ 256K
IP Address	Static	Static	Static
Default Email Account (xxxx@otenet.gr)	1	1	1
Καταχώρηση – Δρομολόγηση & DNS 16 IP Διευθύνσεων	√	√	√
Απεριόριστα e-mails της μορφής user@company.gr	√	√	√
Αποθηκευτικός χώρος για τα e-mails από τον πελάτη	1Gyte	1Gyte	1Gyte
Αυτόνομο σύστημα διαχείρισης των e-mails από τον πελάτη	√	√	√
Domain name services	√	√	√
Υπηρεσίες Web Hosting	50MB	50MB	50MB
“Onweb”, εργαλείο δημιουργίας web site	√	√	√

Για την ενεργοποίηση των e-mails της μορφής user@company.gr χρειάζεται να έχετε domain name, το οποίο πρέπει να εξυπηρετείται από τους DNS servers της OTEnet.

Αποκτήστε Online :

ΠΤΥΧΙΑΚΗ ΕΡΓΑΣΙΑ

OnDSL OFFICE 384

Αορίστου	70€ /μήνα
----------	-----------

***Ειδική προσφορά**

Μετά τις 30 Νοεμβρίου, για νέους συνδρομητές, το μηνιαίο τέλος συνδρομής της OnDSL Office 384 θα είναι 99€.

OnDSL OFFICE 512

Αορίστου	95€ /μήνα
----------	-----------

***Ειδική προσφορά**

Μετά τις 30 Νοεμβρίου, για νέους συνδρομητές, το μηνιαίο τέλος συνδρομής της OnDSL Office 512 θα είναι 125€.

OnDSL OFFICE 1024

Αορίστου	165€ /μήνα
----------	------------

***Ειδική προσφορά**

Μετά τις 30 Νοεμβρίου, για νέους συνδρομητές, το μηνιαίο τέλος συνδρομής της OnDSL OFFICE 1024 θα είναι 235€.

Στις τιμές δεν συμπεριλαμβάνεται ΦΠΑ.

ΠΤΥΧΙΑΚΗ ΕΡΓΑΣΙΑ

3.1.1.6 OnDSL HOME

Εφόσον διαθέτετε ADSL πρόσβαση αποκτήστε online τα πακέτα Fast Internet της OTEnet και... αλλάξτε ταχύτητα.

Επιλέξτε τον τύπο της συνδρομής που επιθυμείτε.

Βασικά χαρακτηριστικά Υπηρεσιών OnDSL Home			
	HOME 384	HOME 512	HOME 1024
Ταχύτητα (Download/ Upload)	384K/ 128K	512K/ 128K	1024K/ 256K
IP Address	1 Dynamic	1 Dynamic	1 Dynamic
Default Email Account	1	1	1
Επιπλέον Email Accounts	2	4	4
Χώρος φιλοξενίας Προσωπικών Σελίδων	10Mb	10Mb	10Mb
Σύνδεση μέσω PSTN ή ISDN 64K	NAI	NAI	NAI

Αποκτήστε Online:

OnDSL HOME 384

ΝΕΕΣ ΣΥΝΔΡΟΜΕΣ	
3μηνη	147€
6μηνη	279€
12μηνη	529€
Αορίστου	49€ /μήνα

ΑΝΑΝΕΩΣΕΙΣ ΣΥΝΔΡΟΜΩΝ	
3μηνη	147€
6μηνη	279€
12μηνη	529€
Αορίστου	49€ /μήνα

ΠΤΥΧΙΑΚΗ ΕΡΓΑΣΙΑ

OnDSL HOME 512

Αορίστου	75€ /μήνα
----------	-----------

OnDSL HOME 1024

Αορίστου	145€ /μήνα
----------	------------

Στις τιμές δεν συμπεριλαμβάνεται ΦΠΑ.

Με κάθε νέα συνδρομή ή ανανέωση, μπορείτε να παραγγείλετε και τη συμπληρωματική υπηρεσία E-mail by Phone για το Default Email Account.

3.1.1.7 OFFICE GATE BASIC

Η υπηρεσία Office Basic της ΟΤΕnet απευθύνεται σε ελεύθερους επαγγελματίες και μικρομεσαίες επιχειρήσεις. Καλύπτει τις ανάγκες πρόσβασης του δικτύου της επιχείρησης στο Internet, προσφέρει προβολή μέσα από εταιρικό site και διαφορετικά e-mails για κάθε ξεχωριστό τμήμα-δραστηριότητα της επιχείρησης.

Απαραίτητη προϋπόθεση να διαθέτετε ή να προμηθευτείτε την ISDN γραμμή.

Η ΟΤΕnet παρέχει δύο πακέτα ανάλογα με τις ανάγκες σας:

- **Office Gate Basic 1**
- **Office Gate Basic 2**

Με το πακέτο Office Gate Basic 2, ο πελάτης παραλαμβάνει από την ΟΤΕnet έναν πλήρως παραμετροποιημένο ISDN Router Cisco 801 παράδοση από την ΟΤΕnet στη διεύθυνση που δηλώνει ο πελάτης.

Τιμή πακέτων Office Gate Basic :

	Office Gate BASIC 1	Office Gate BASIC 2
Ταχύτητα πρόσβασης	64kbps	64kbps
Μηνιαίο πάγιο τέλος	93.91€	140.86€

Στις τιμές δεν συμπεριλαμβάνεται ΦΠΑ.

ΔΙΑΡΚΕΙΑ ΣΥΝΔΡΟΜΗΣ ΚΑΙ ΤΡΟΠΟΣ ΤΙΜΟΛΟΓΗΣΗΣ

- Συνδρομή αορίστου χρόνου με έναρξη από την ενεργοποίηση της σύνδεσης.
- Τα μηνιαία πάγια τέλη του πρώτου μήνα καταβάλλονται με την ενεργοποίηση της σύνδεσης και στη συνέχεια η τιμολόγηση των μηνιαίων τελών γίνεται ανά μήνα.
- Για το πακέτο Office Gate Basic 2 ως ελάχιστος χρόνος παροχής της υπηρεσίας ορίζεται το έτος. Η τιμή του ISDN router CISCO 801 ενσωματώνεται στην τιμή του πακέτου. Η αξία του ISDN εξοφλείται εντός του πρώτου έτους από την ημερομηνία ενεργοποίησής της συνδρομής. Μετά το πρώτο έτος το μηνιαίο πάγιο τέλος συμπίπτει με το μηνιαίο τέλος του πακέτου Office Gate BASIC1.

3.1.1.8 OFFICE GATE ADVANCED

Η υπηρεσία Office Gate ADVANCED της ΟΤΕnet απευθύνεται σε ελεύθερους επαγγελματίες και μικρομεσαίες επιχειρήσεις. Καλύπτει τις ανάγκες πρόσβασης του δικτύου της επιχείρησης στο Internet, προσφέρει προβολή μέσα από εταιρικό site και διαφορετικά e-mails για κάθε ξεχωριστό τμήμα-δραστηριότητα της επιχείρησης.

Απαραίτητη προϋπόθεση να διαθέτετε ή να προμηθευτείτε την ISDN γραμμή.

Η ΟΤΕnet παρέχει δύο πακέτα ανάλογα με τις ανάγκες σας:

- **Office Gate Advanced 1**
- **Office Gate Advanced 2**

Με το πακέτο Office Gate ADVANCED 2, ο πελάτης παραλαμβάνει από την ΟΤΕnet έναν πλήρως παραμετροποιημένο ISDN Router Cisco 801 παράδοση από την ΟΤΕnet στη διεύθυνση που δηλώνει ο πελάτης.

Τιμή πακέτων Office Gate ADVANCED :

	Office Gate ADVANCED 1	Office Gate ADVANCED 2
Ταχύτητα πρόσβασης	128kbps	128kbps
Μηνιαίο πάγιο τέλος	152.60€	199.55€

Στις τιμές δεν συμπεριλαμβάνεται ΦΠΑ.

ΔΙΑΡΚΕΙΑ ΣΥΝΔΡΟΜΗΣ ΚΑΙ ΤΡΟΠΟΣ ΤΙΜΟΛΟΓΗΣΗΣ

- Συνδρομή αορίστου χρόνου με έναρξη από την ενεργοποίηση της σύνδεσης.
- Τα μηνιαία πάγια τέλη του πρώτου μήνα καταβάλλονται με την ενεργοποίηση της σύνδεσης και στη συνέχεια η τιμολόγηση των μηνιαίων τελών γίνεται ανά μήνα.
- Για το πακέτο Office Gate ADVANCED 2 ως ελάχιστος χρόνος παροχής της υπηρεσίας ορίζεται το έτος. Η τιμή του ISDN router CISCO 801 ενσωματώνεται στην τιμή του πακέτου. Η αξία του ISDN εξοφλείται εντός του πρώτου έτους από την ημερομηνία ενεργοποίησής της συνδρομής. Μετά το πρώτο έτος το μηνιαίο πάγιο τέλος συμπίπτει με το μηνιαίο τέλος του πακέτου Office Gate ADVANCED.

ΠΤΥΧΙΑΚΗ ΕΡΓΑΣΙΑ

3.1.1.9 WEB VIRTUAL HOSTING

Η υπηρεσία της ΟΤΕnet Virtual Web Hosting αφορά επιχειρήσεις που επιθυμούν μια αυτόνομη παρουσία στο χώρο του Internet.

Η διεύθυνση του site της εταιρείας σας στην περίπτωση του Virtual Web Hosting είναι της μορφής www.yourcompanyname.gr. Έχετε δηλαδή αυτόνομο domain name μέσω του οποίου μπορεί οποιοδήποτε, εύκολα να σας εντοπίσει στον χώρο του Internet.

Περιγραφή και τιμές πακέτων Web Virtual Hosting

Web Virtual Hosting	Pack I	Pack II	Pack III
Domain Name Services	√	√	√
Web Hosting (Disc space)	50 MB	100MB	150 MB
Virtual Mail	5 Mailboxes	10 Mailboxes	50 Mailboxes
<u>Με συνδρομή</u>			
Easy Gate Basic (PSTN Dynamic)	29€ /μήνα	44€ /μήνα	70€ /μήνα
Fast Gate Basic (ISDN Dynamic 64k)	29€ /μήνα	44€ /μήνα	70€ /μήνα
<u>Χωρίς συνδρομή</u>			
Easy Gate Basic (PSTN Dynamic)	22€ /μήνα	32€ /μήνα	51€ /μήνα
Fast Gate Basic (ISDN Dynamic 64k)	150€ για 1 χρόνο		

Οι ανωτέρω τιμές επιβαρύνονται με ΦΠΑ 18%.

ΠΤΥΧΙΑΚΗ ΕΡΓΑΣΙΑ

Περιγραφή και τιμές πακέτων Web Virtual Hosting ADVANCED

Web Virtual Hosting	Pack I	Pack II	Pack III
Domain Name Services	√	√	√
Web Hosting (Disc space)	50 MB	100MB	150 MB
Virtual Mail	5 Mailboxes	10 Mailboxes	50 Mailboxes
Με συνδρομή			
Fast Gate Advanced (ISDN Dynamic 128K)	55€ /μήνα	62€ /μήνα	84€ /μήνα

Οι ανωτέρω τιμές επιβαρύνονται με ΦΠΑ 18%.

Συμπληρωματικές Υπηρεσίες και αντίστοιχες Χρεώσεις

Συμπληρωματικές Υπηρεσίες	Μηνιαία χρέωση
Πρόσθετα Mbytes (extra disc space)	10 Mbytes / 5.80€
	50 Mbytes / 20.50€
	100 Mbytes / 29.30€
	200 Mbytes / 49.80€
Extra mail box	2.90 € ανά mailbox
Extra 10 mail boxes	14.50€

Οι ανωτέρω τιμές επιβαρύνονται με ΦΠΑ 18%.

ΔΙΑΡΚΕΙΑ ΣΥΝΔΡΟΜΗΣ ΚΑΙ ΤΡΟΠΟΣ ΤΙΜΟΛΟΓΗΣΗΣ

- Σαν ελάχιστος χρόνος παροχής της υπηρεσίας ορίζεται το τρίμηνο.
- Ο ίδιος τρόπος τιμολόγησης ισχύει και για τις συμπληρωματικές υπηρεσίες.

3.1.1.10 ΕΠΑΚ

Τι είναι

Είναι ένας ειδικός ευκολομνημόνευτος αριθμός, που χορηγείται στους παρόχους υπηρεσιών Internet (ISP's).

Οι ISP's που διαθέτουν ΕΠΑΚ δίνουν στους πελάτες τους τη δυνατότητα να εξασφαλίζουν οικονομικότερη πρόσβαση στο Internet, από αυτή που ισχύει για την πραγματοποίηση μιας αντίστοιχης τηλεφωνικής κλήσης.

Η οικονομικότερη πρόσβαση ισχύει είτε μέσω του επιλεγόμενου τηλεφωνικού δικτύου είτε μέσω του ψηφιακού δικτύου ενοποιημένων υπηρεσιών (ISDN).

Πού απευθύνεται

Απευθύνεται στους ISP's που παρέχουν υπηρεσίες Internet. Ο ΕΠΑΚ χορηγείται από τον ΟΤΕ στους ISP's που έχουν νόμιμη άδεια παροχής τηλεπικοινωνιακών υπηρεσιών και διαθέτουν έναν κόμβο σε κάθε πρωτεύον κέντρο (ΑΘΗΝΑ, ΘΕΣΣΑΛΟΝΙΚΗ, ΠΑΤΡΑ, ΛΑΡΙΣΑ, ΚΑΒΑΛΑ, ΤΡΙΠΟΛΗ και ΗΡΑΚΛΕΙΟ). Ο ΠΕΑΚ χορηγείται από τον ΟΤΕ στους ISP's που δραστηριοποιούνται σε συγκεκριμένη γεωγραφική περιοχή της Ελλάδας. Όταν ο παροχέας Internet διαθέτει κόμβο στην πρωτεύουσα του νομού (τοπική πρόσβαση), καταργούνται οι υπεραστικές χρεώσεις μέσα στον ίδιο νομό εφόσον ισχύει η παραπάνω προϋπόθεση.

Στην περίπτωση που ο παροχέας Internet δεν διαθέτει κόμβο στο νομό τότε η σύνδεση γίνεται σε κομβικό κέντρο του πλησιέστερου νομού (υπερτοπική πρόσβαση).

Πώς αναγνωρίζετε τον αριθμό ΕΠΑΚ/ΠΕΑΚ

Οι αριθμοί κλήσης ΕΠΑΚ/ΠΕΑΚ είναι της μορφής 8962 5 XXXXX ή 8962 4 XXXXX.

Δρομολόγηση

Όλες οι κλήσεις των αριθμών του ΕΠΑΚ/ΠΕΑΚ, οδηγούνται αρχικά στο τηλεφωνικό κέντρο του καλούντος, όπου μεταφράζονται στον αντίστοιχο τηλεφωνικό αριθμό του καλούντος, προκειμένου να χρεώνονται με το αντίστοιχο τιμολόγιο Internet.

Στη συνέχεια δρομολογούνται μέσω του δικτύου του ΟΤΕ στο κέντρο προορισμού.

ΠΤΥΧΙΑΚΗ ΕΡΓΑΣΙΑ

Χρέωση

- Η υπηρεσία του ΕΠΑΚ/ΠΕΑΚ, παρέχεται ατελώς από τον ΟΤΕ προς τους IPS's.
- Οι κλήσεις με επιλογή του ΕΠΑΚ/ΠΕΑΚ προς τους ISP's, από τους συνδρομητές PSTN & ISDN δικτύου, χρεώνονται ως εξής:

Ωράριο εφαρμογής τελών			08.00-22.00 Καθημερινά	22.00-08.00 Καθημερινά	
Όταν η τηλεφωνική σύνδεση του καλούντος τον ΕΠΑΚ ή ΠΕΑΚ και ο κόμβος του πάροχου είναι:	Στον ίδιο ή σε διαφορετικά Κομβικά Κέντρα του ίδιου Νομού	Ανεξάρτητα από απόσταση*	Τοπική πρόσβαση	Τοπική πρόσβαση	
			1 Μ.Χ. / 266 sec ή 0.352€ / ώρα	1 Μ.Χ. / 532 sec ή 0.176€ / ώρα	
	Σε κομβικά Κέντρα διαφορετικών Νομών		Υπερτοπική πρόσβαση	Υπερτοπική πρόσβαση	
			Ζώνη I (0-45 km)	1 Μ.Χ / 60 sec ή 0.026€ / λεπτό	1 Μ.Χ / 532 sec ή 0.176€ / ώρα
			Ζώνη II (>45 km)	1 Μ.Χ / 60 sec ή 0.063€ / λεπτό	

*Με την προϋπόθεση, ότι ο κόμβος του πάροχου είναι στην πρωτεύουσα του Νομού (πλην των εξαιρέσεων του Νομού Αιτωλοακαρνανίας και Αργολίδας)

Η μονάδα χρέωσης (Μ.Χ.) για τον ΕΠΑΚ έχει οριστεί στα 0.026€.

3.1.1.11 E-MAIL BY PHONE

Έχετε e-mail στην ΟΤΕnet της μορφής username@otenet.gr;

Τώρα μπορείτε να έχετε πρόσβαση στο e-mail σας... και από το τηλέφωνο!!!

Όπου και αν βρίσκεστε, καλώντας στο 210 8765000 από το σταθερό ή το κινητό σας τηλέφωνο μπορείτε:

- Να ακούτε τα e-mail σας
- Να στέλνετε e-mail με προφορική εντολή
- Να ακούτε τα ραντεβού σας, να καταχωρείτε νέα και πολλά άλλα!

Παραγγείλετε τώρα τη συμπληρωματική υπηρεσία e-mail by phone.

Χρέωση	
E-mail by phone	€ 5 / μήνα

Οι ανωτέρω τιμές επιβαρύνονται με ΦΠΑ 18%.

Μπορείτε να κάνετε απεριόριστη χρήση της υπηρεσίας χωρίς επιπλέον επιβάρυνση αλλά επιβαρύνεστε με τα τηλεπικοινωνιακά τέλη από τη χρήση (δηλαδή οι κλήσεις στο 210 8765000 από σταθερό ή κινητό τηλέφωνο).

Αν συνδέσετε την E-mail by phone με συνδρομή ορισμένου χρόνου (3 μηνι, 6μηνι..), χρεώνεται στον τηλεφωνικό σας λογαριασμό η τελική αξία της υπηρεσίας. Σημειώνεται ότι η τελική αξία της υπηρεσίας εξαρτάται από την υπολειπόμενη διάρκεια της υπηρεσίας με την οποία τη συνδέσατε. Για παράδειγμα αν διαθέτετε μια 3-ΜΗΝΗ EASY GATE(PSTN) σύνδεση της οποίας υπολείπονται 2 μήνες και 10 μέρες από την λήξη της και θέλετε να συνδέσετε σε αυτή ένα E-mail by Phone, τότε η αξία που θα πληρώσετε θα είναι αντίστοιχη των 2 μηνών και 10 ημερών.

3.1.2 ΠΑΚΕΤΑ ΠΡΟΣΒΑΣΕΩΝ ADSL ΜΕΣΩ ΤΟΥ ΟΤΕ

Ο ΟΤΕ σας δίνει την δυνατότητα να έχετε υψηλές ταχύτητες πρόσβασης στο Internet, μόνιμη σύνδεση χωρίς χρονοχρέωση και να “κατεβάζετε” μεγάλα αρχεία γρήγορα και εύκολα, με ADSL high stream..

Περιγραφή του ADSL

Το ADSL είναι τεχνολογία η οποία δίνει τη δυνατότητα πρόσβασης σε υπηρεσίες και εφαρμογές που απαιτούν μεγάλο εύρος ζώνης. Υλοποιείται πάνω στα δισύρματα χάλκινα καλώδια που χρησιμοποιούνται σήμερα για την παροχή της τηλεφωνίας. Μέσω της τεχνολογίας αυτής, εξασφαλίζεται πρόσβαση υψηλών ταχυτήτων στο Διαδίκτυο χωρίς να επηρεάζεται η παρεχόμενη υπηρεσία της τηλεφωνίας (PSTN ή ISDN-BRA).

Το ADSL είναι ασύμμετρη τεχνολογία που σημαίνει ότι η ταχύτητα λήψης δεδομένων (download) είναι διαφορετική από αυτήν της αποστολής (upload). Ο χρήστης δηλαδή έχει τη δυνατότητα να λαμβάνει δεδομένα από το δίκτυο (download) με ταχύτητες από 256Kbps μέχρι 6 Mbps και να αποστέλλει δεδομένα προς το δίκτυο (upload) από 16Kbps μέχρι 640 Kbps. Το ADSL είναι η καλύτερη λύση για χρήστες που χρησιμοποιούν το Διαδίκτυο πολύ χρόνο καθημερινά και απαιτούν υψηλές ταχύτητες κυρίως για τη λήψη δεδομένων και λιγότερο για την αποστολή.

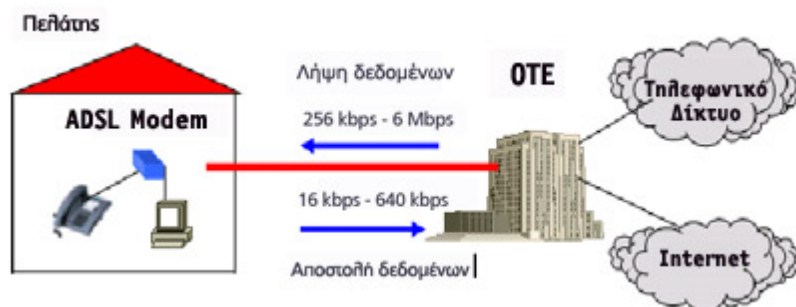
Με το ADSL υπάρχει η δυνατότητα μόνιμης σύνδεσης στο Internet εύκολα, γρήγορα και αξιόπιστα, 24 ώρες το 24ωρο, 7 ημέρες την εβδομάδα, 365 ημέρες το χρόνο.

Η τεχνολογία αυτή υπόσχεται να συμβάλλει άμεσα και ουσιαστικά τόσο στη διάδοση του Internet όσο και στην ανάπτυξη στο μέλλον νέων υπηρεσιών που απαιτούν υψηλές ταχύτητες λήψης και αποστολής δεδομένων όπως:

- Υπηρεσίες πολυμέσων (Video και music on demand, news on demand, τραπεζικές συναλλαγές, τηλε-εργασία, τηλεεκπαίδευση, τηλεϊατρική, τηλεαγορές)
- Διαδραστικές υπηρεσίες (διαδραστική τηλεόραση)

ΠΤΥΧΙΑΚΗ ΕΡΓΑΣΙΑ

Σχηματική περιγραφή ADSL



Στην παρούσα φάση ο ΟΤΕ διαθέτει τις ADSL προσβάσεις στην αγορά ώστε οι Πάροχοι (ISPs) να σας διαθέτουν την υπηρεσία του Fast Internet.

Στο μέλλον το ADSL υπόσχεται να συμβάλλει άμεσα και ουσιαστικά στην ανάπτυξη και άλλων νέων υπηρεσιών που απαιτούν υψηλές ταχύτητες λήψης και μεταβίβασης δεδομένων όπως:

- Υπηρεσίες πολυμέσων (Video και music on demand, news on demand, τραπεζικές συναλλαγές, τηλε-εργασία, τηλεεκπαίδευση, τηλεϊατρική, τηλεαγορές)
- Διαδραστικές υπηρεσίες (διαδραστική τηλεόραση)

Τι Τερματικό Εξοπλισμό χρειάζομαι

Για να λειτουργήσει το ADSL χρειάζεστε απαραίτητα ένα ADSL modem και ένα (1) φίλτρο ή ένα (1) διαχωριστή (splitter).

- Modem.** Είναι διάταξη που χρησιμεύει στην αποστολή και λήψη δεδομένων των ευρυζωνικών υπηρεσιών (π.χ. Fast Internet) μέσω μίας απλής τηλεφωνικής σύνδεσης (PSTN ή ISDN-BRA). Συνδέει τον εξοπλισμό σας (τον Η/Υ ή το LAN) μέσω της τηλεφωνικής γραμμής με το δίκτυο του ΟΤΕ. Αποτελεί τον τερματισμό του δικτύου ADSL στο χώρο σας.

Ανάλογα με τις τηλεπικοινωνιακές σας ανάγκες και την υποδομή της περιοχής σας χρειάζεστε διαχωριστή ή φίλτρο.

- Φίλτρα.** Είναι μικρο - συσκευές οι οποίες παρεμβάλλονται μεταξύ της τηλεφωνικής πρίζας και των τηλεφωνικών συσκευών ή FAX. Διαχωρίζουν την φωνή από τα δεδομένα, επιτρέποντας την ταυτόχρονη μετάδοση τους πάνω από την ίδια τηλεφωνική γραμμή.
- Διαχωριστής (Splitter).** Είναι συσκευή η οποία διαχωρίζει την φωνή από τα δεδομένα επιτρέποντας την ταυτόχρονη μετάδοσή τους πάνω από την ίδια τηλεφωνική γραμμή. Τοποθετείται στην κεντρική τηλεφωνική πρίζα του συνδρομητή (ροζέτα).

Αφού ελέγξετε ότι το ADSL διατίθεται στην περιοχή σας (Μηχανή Αναζήτησης-Κάλυψη Δικτύου ADSL), εισάγοντας τον αριθμό του τηλεφώνου σας, μπορείτε να δείτε τι τύπο modem μπορείτε να αγοράσετε από τον ΟΤΕ.

ΠΤΥΧΙΑΚΗ ΕΡΓΑΣΙΑ

Πακέτα ADSL προσβάσεων		
high stream 384 384 kbps/ 128 kbps	Οδηγός αγοράς ADSL	demo
high stream 512 512 kbps/ 128 kbps	Οδηγός αγοράς ADSL	demo
high stream 1024 1024 kbps/ 256 kbps	Οδηγός αγοράς ADSL	demo

Χρέωση			
Πακέτα ADSL προσβάσεων	Τέλος Ενεργοποίησης*	Τέλος Εγκατάστασης	Μηνιαίο τέλος*
high stream 384 384 kbps/ 128 kbps	50€	50€	27.50 €
high stream 512 512 kbps/ 128 kbps	50€	50€	50.50 €
high stream 1024 1024 kbps/ 256 kbps	50€	50€	94.50 €

Τα ανωτέρω τέλη δεν περιλαμβάνουν:

- **ΦΠΑ**
- **Το κόστος του Modem ADSL που θα εγκαθίσταται στο χώρο σας.**
- **Το κόστος για επιπλέον φίλτρα, πέραν του ενός, που τυχόν χρειαστείτε. Το πρώτο φίλτρο παρέχεται δωρεάν.**
- **Τα τέλη που σας χρεώνει ο πάροχος (ISP) για την υπηρεσία του Fast Internet.**

ΠΤΥΧΙΑΚΗ ΕΡΓΑΣΙΑ

Οι τελικές ταχύτητες των συνδέσεων ADSL δεν είναι εγγυημένες. Αυτό σημαίνει ότι οι ταχύτητες επηρεάζονται από διάφορους παράγοντες όπως η κίνηση του δικτύου τη συγκεκριμένη χρονική στιγμή, η διαστασιοποίηση του δικτύου, η χωρητικότητα ζεύξης των παρόχων (ISP's) με το δίκτυο του ΟΤΕ. Η τεχνολογία ADSL δεν μπορεί να αντικαταστήσει δίκτυα με συμμετρικές ταχύτητες μεταφοράς δεδομένων που παρέχουν εγγυημένη ταχύτητα όπως μισθωμένα κυκλώματα, Hellascom, ATM/ Frame Relay κυκλώματα. Επισημαίνεται ακόμα ότι η ταχύτητα πρόσβασης στο περιεχόμενο του Internet επηρεάζεται τόσο από την χωρητικότητα της σύνδεσης των παρόχων περιεχομένου όσο και από τις υπηρεσίες που σας παρέχουν οι ISP's.

ΠΤΥΧΙΑΚΗ ΕΡΓΑΣΙΑ

3.1.3 INTERNET ΜΕΣΩ ΤΗΣ FORTHnet

3.1.3.1 FORTHnet Internet ISDN 64/128

Με την υπηρεσία αυτή μπορείτε να συνδεθείτε στο Internet, εύκολα και γρήγορα, μέσω τηλεφωνικής γραμμής, με μειωμένη χρέωση (ΕΠΑΚ), απεριόριστο χρόνο πρόσβασης και ταχύτητα σύνδεσης 64Kbps ή 128Kbps.

ΧΑΡΑΚΤΗΡΙΣΤΙΚΑ

Σύνδεση	ISDN 64Kbps ή 128Kbps (Λειτουργεί και ως PSTN 56Kbps)
Διεύθυνση IP	Δυναμική ή Στατική (Dynamic ή Static)
Ταχύτητα Σύνδεσης	64Kbps ή 128Kbps
Απεριόριστος Χρόνος Πρόσβασης	NAI
Πανελλαδική Πρόσβαση	NAI
Μειωμένη Χρέωση με ΕΠΑΚ	NAI
Αριθμός Κλήσης (ΕΠΑΚ)	8962548888
e-mail account	1
Χώρος Mailbox	50MB
Υποστήριξη Πρωτοκόλλων	POP3, IMAP, SMTP
Φιλοξενία Προσωπικών Σελίδων	5MB
Web Support	NAI
24ωρη Τεχνική Υποστήριξη	NAI
Πρόσβαση στις λίστες συζητήσεων Usenet Newsgroups Server	NAI
WWW(World Wide Web)	NAI
FTP (File Transfer Protocol)	NAI
Δυνατότητα Σύνδεσης Μέσω Κινητού	NAI

ΠΤΥΧΙΑΚΗ ΕΡΓΑΣΙΑ

ΤΙΜΟΚΑΤΑΛΟΓΟΣ

FORTHnet Internet ISDN 64 Dynamic			
			ΤΙΜΕΣ ΠΡΟΣΦΟΡΑΣ
	ΝΕΑ ΣΥΝΔΡΟΜΗ	ΑΝΑΝΕΩΣΗ	ΝΕΑ ΣΥΝΔΡΟΜΗ/ΑΝΑΝΕΩΣΗ
3μηνο	74,80 €	71,90 €	44,88 €
6μηνο	142,30 €	131,75 €	85,38 €
12μηνο	262,65 €	236,20 €	157,59 €
24μηνο	375,60 €	334,55 €	225,36 €

(στις τιμές δεν περιλαμβάνεται ΦΠΑ 18%)

FORTHnet Internet ISDN 128 Dynamic			
			ΤΙΜΕΣ ΠΡΟΣΦΟΡΑΣ
	ΝΕΑ ΣΥΝΔΡΟΜΗ	ΑΝΑΝΕΩΣΗ	ΝΕΑ ΣΥΝΔΡΟΜΗ/ΑΝΑΝΕΩΣΗ
3μηνο	102,60 €	98,40 €	61,56 €
6μηνο	201,00 €	184,90 €	120,60 €
12μηνο	376,90 €	339,21 €	226,14 €
24μηνο	554,65 €	519,40 €	332,79 €

(στις τιμές δεν περιλαμβάνεται ΦΠΑ 18%)

	FORTHnet Internet ISDN 64 Static		FORTHnet Internet ISDN 128 Static	
		ΤΙΜΕΣ ΠΡΟΣΦΟΡΑΣ		ΤΙΜΕΣ ΠΡΟΣΦΟΡΑΣ
	ΝΕΑ ΣΥΝΔΡΟΜΗ ΑΝΑΝΕΩΣΗ	ΝΕΑ ΣΥΝΔΡΟΜΗ ΑΝΑΝΕΩΣΗ	ΝΕΑ ΣΥΝΔΡΟΜΗ ΑΝΑΝΕΩΣΗ	ΝΕΑ ΣΥΝΔΡΟΜΗ ΑΝΑΝΕΩΣΗ

ΠΤΥΧΙΑΚΗ ΕΡΓΑΣΙΑ

3μηνο	132,00 €	79,20 €	159,81 €	95,89 €
6μηνο	250,90 €	150,54 €	313,11 €	187,87 €
12μηνο	465,15 €	279,09 €	587,00 €	352,20 €

(στις τιμές δεν περιλαμβάνεται ΦΠΑ 18%)

3.1.3.2 FORTHnet Internet PSTN

Με την υπηρεσία αυτή μπορείτε να συνδεθείτε στο Internet, εύκολα και γρήγορα, μέσω τηλεφωνικής γραμμής, με μειωμένη χρέωση (ΕΠΑΚ), απεριόριστο χρόνο πρόσβασης και ταχύτητα σύνδεσης έως 56 Kbps (V90 ή V92).

ΧΑΡΑΚΤΗΡΙΣΤΙΚΑ

Σύνδεση	PSTN 56Kbps
Διεύθυνση IP	Δυναμική ή Στατική (Dynamic ή Static)
Ταχύτητα Σύνδεσης	56Kbps (V90 ή V92)
Απεριόριστος Χρόνος Πρόσβασης	NAI
Πανελλαδική Πρόσβαση	NAI
Μειωμένη Χρέωση με ΕΠΑΚ	NAI
Αριθμός Κλήσης (ΕΠΑΚ)	8962588888
e-mail account	1
Χώρος Mailbox	50MB
Υποστήριξη Πρωτοκόλλων	POP3, IMAP, SMTP
Φιλοξενία Προσωπικών Σελίδων	5MB
Web Support	NAI
24ωρη Τεχνική Υποστήριξη	NAI
Πρόσβαση στις λίστες συζητήσεων Usenet Newsgroups Server	NAI
WWW(World Wide Web)	NAI
FTP (File Transfer Protocol)	NAI
Δυνατότητα Σύνδεσης Μέσω Κινητού	NAI

ΠΤΥΧΙΑΚΗ ΕΡΓΑΣΙΑ

ΤΙΜΟΚΑΤΑΛΟΓΟΣ

FORTHnet Internet PSTN Dynamic		
	ΝΕΑ ΣΥΝΔΡΟΜΗ	ΑΝΑΝΕΩΣΗ
3μηνο	44,00 €	40,90 €
6μηνο + 2 μήνες ΔΩΡΟ --> 8 μήνες συνδρομή	84,50 €	76,70 €
12μηνο + 4 μήνες ΔΩΡΟ --> 16 μήνες συνδρομή	158,90 €	139,25 €
24μηνο + 6 μήνες ΔΩΡΟ --> 30 μήνες συνδρομή	263,95 €	234,60 €

(στις τιμές δεν περιλαμβάνεται ΦΠΑ 18%)

FORTHnet Internet PSTN Static	
	ΝΕΑ ΣΥΝΔΡΟΜΗ / ΑΝΑΝΕΩΣΗ
3μηνο	88,00 €
6μηνο + 2 μήνες ΔΩΡΟ --> 8 μήνες συνδρομή	167,25 €
12μηνο + 4 μήνες ΔΩΡΟ --> 16 μήνες συνδρομή	309,60 €

(στις τιμές δεν περιλαμβάνεται ΦΠΑ 18%)

ΠΤΥΧΙΑΚΗ ΕΡΓΑΣΙΑ

3.1.3.3 FORTHnet Fast Internet ADSL

Η FORTHnet, ανταποκρινόμενη στο αίτημα των Ελλήνων χρηστών του διαδικτύου και μετά την έναρξη της εμπορικής διάθεσης των πακέτων τηλεπικοινωνιακής πρόσβασης ADSL από τον ΟΤΕ, ανακοινώνει τα συνδρομητικά πακέτα Forthnet Fast Internet ADSL.

Τιμοκατάλογος συνδέσεων FORTHnet Fast Internet ADSL

	1-ΜΗΝΑΣ	3-ΜΗΝΗ	6-ΜΗΝΗ	12-ΜΗΝΗ
FORTHnet Fast Internet ADSL 384	47.90€	137.90€	264.90€	516.90€
FORTHnet Fast Internet ADSL 512	73.00€	210.00€	405.00€	792.00€
FORTHnet Fast Internet ADSL 1024	142.00€	408.00€	788.00€	1542.00€

Στις παραπάνω τιμές δεν περιλαμβάνεται ΦΠΑ.

ΠΤΥΧΙΑΚΗ ΕΡΓΑΣΙΑ

3.1.3.4 ΕΠΑΚ ΜΕΣΩ ΤΗΣ FORTHnet

Παρακάτω φαίνονται οι χρεώσεις ΕΠΑΚ μέσω του κόμβου της FORTHnet για ΑΘΗΝΑ και ΘΕΣΣΑΛΟΝΙΚΗ.

89625 - 88x88

Κόμβος της FORTHnet στον οποίο θα συνδεθείτε:	ΑΘΗΝΑΣ
Τύπος κλήσης:	ΤΟΠΙΚΗ

ΧΡΕΩΣΗ/ΩΡΑ	
08:00 - 22:00	22:00 - 08:00
ΟΛΕΣ	ΟΛΕΣ
0.35	0.18

89625 - 48888

Κόμβος της FORTHnet στον οποίο θα συνδεθείτε:	ΑΘΗΝΑΣ
Τύπος κλήσης:	ΤΟΠΙΚΗ

ΧΡΕΩΣΗ/ΩΡΑ	
08:00 - 22:00	22:00 - 08:00
ΟΛΕΣ	ΟΛΕΣ
0.35	0.18

ΠΤΥΧΙΑΚΗ ΕΡΓΑΣΙΑ

89625 - 88x88

Κόμβος της FORTHnet στον οποίο θα συνδεθείτε:	ΘΕΣΣΑΛΟΝΙΚΗΣ
Τύπος κλήσης:	ΤΟΠΙΚΗ

ΧΡΕΩΣΗ/ΩΡΑ	
08:00 - 22:00	22:00 - 08:00
ΟΛΕΣ	ΟΛΕΣ
0.35	0.18

89625 - 48888

Κόμβος της FORTHnet στον οποίο θα συνδεθείτε:	ΘΕΣΣΑΛΟΝΙΚΗΣ
Τύπος κλήσης:	ΤΟΠΙΚΗ

ΧΡΕΩΣΗ/ΩΡΑ	
08:00 - 22:00	22:00 - 08:00
ΟΛΕΣ	ΟΛΕΣ
0.35	0.18

ΠΤΥΧΙΑΚΗ ΕΡΓΑΣΙΑ

3.1.4 INTERNET ΜΕΣΩ ΤΗΣ TELLAS

3.1.4.1 ΕΛΕΥΘΕΡΗ ΠΡΟΣΒΑΣΗ ΣΤΟ INTERNET ΓΙΑ ΟΛΟΥΣ ΧΩΡΙΣ ΔΕΣΜΕΥΣΕΙΣ

Η υπηρεσία αυτή προσφέρει, για πρώτη φορά στην Ελλάδα, ελεύθερη πρόσβαση στο Internet. Μπορεί να συνδεθεί οποιοσδήποτε διαθέτει υπολογιστή με modem και τηλεφωνική γραμμή (PSTN ή ISDN). Αρκεί να καλέσετε τον αριθμό που αντιστοιχεί στο νομό σας.

Νομός Αττικής: 211-180-5000

Νομός Θεσσαλονίκης: 231-180-5000

Νομός Λάρισας: 241-180-5000

Επίσης δε χρειάζεται να ψάχνετε για username και password, είναι κοινά για όλους!

Username: **tellas**

Η υπηρεσία απευθύνεται σε όλους χωρίς να απαιτείται καμιάς μορφής δέσμευση με συμβόλαιο, κάρτα ή προπληρωμή.

Υποστηρίζονται ταχύτητες σύνδεσης 56 Kbps (PSTN), 64 Kbps (ISDN) και 128 Kbps (ISDN), ανάλογα με τον τύπο της τηλεφωνικής γραμμής που διαθέτετε. Η υπηρεσία παρέχει μόνο πρόσβαση στο Internet. Η σύνδεση στα 128Kbps με χρήση και των δύο B-channels του ISDN λογίζεται σαν δύο χωριστές κλήσεις.

Ο συνδρομητής **χρεώνεται:**

- **το κόστος αστικής κλήσης 1,56€/ώρα για την Αττική, τη Θεσσαλονίκη και τη Λάρισα, όπου ανήκουν στο δίκτυο της Tellas**
- **το κόστος υπεραστικής κλήσεις, 3,78€/ώρα για τις υπόλοιπες επαρχιακές πόλεις, που η Tellas δεν έχει δίκτυο.**

Αστικές κλήσεις (Νομοί Θεσ/κης, Αττικής και Λάρισας) / Ωράρια	Free Internet Χρέωση €/ ώρα
08.00-22.00	1,56
22.00-08.00	1,56

ΠΤΥΧΙΑΚΗ ΕΡΓΑΣΙΑ

Επαρχιακοί Νομοί/ ωράρια	Free Internet Χρέωση €/ώρα
08.00-22.00	3,78
22.00-08.00	3,78

3.1.4.2 TELLAS WEB ADSL OFFICE

Η υπηρεσία αυτή παρέχει υψηλής ταχύτητας πρόσβαση στο Internet μέσω του δικτύου ADSL και συνοδεύεται από απεριόριστους λογαριασμούς ηλεκτρονικού ταχυδρομείου (e-mail). Είναι αόριστης διάρκειας, δηλαδή δεν λήγει ποτέ και δεν χρειάζεται ανανέωση. Η πληρωμή γίνεται με λογαριασμό που σας αποστέλλεται κάθε δύο μήνες (ο ΟΤΕ χρεώνει ξεχωριστά την πρόσβαση στο δίκτυο ADSL με δικό του τιμολόγιο).

Απευθύνεται σε επαγγελματίες και επιχειρήσεις που χρειάζονται μια αξιόπιστη και οικονομική λύση για αδιάλειπτη (always on) πρόσβαση στο Internet με υψηλές ταχύτητες. Χρειάζεστε έναν ηλεκτρονικό υπολογιστή ή τοπικό δίκτυο, γραμμή ADSL από τον ΟΤΕ και κατάλληλο ADSL modem ή router.

Η χρέωση είναι σταθερή και ανεξάρτητη από τον χρόνο σύνδεσης ή τον όγκο των δεδομένων που μεταφέρονται.

Χαρακτηριστικά

- Επιλογή ταχύτητας σύνδεσης 384K/128K ή 512K/128K ή 1024K/256K.
- Απεριόριστοι λογαριασμοί ηλεκτρονικού ταχυδρομείου (e-mail 50 MB) της μορφής username@mycompany.gr.
- Αόριστη διάρκεια.
- Χώρος για φιλοξενία εταιρικών ιστοσελίδων (web space 20MB).
- 1 στατική διεύθυνση IP.
- DNS για www.mycompany.gr
- Πρόσβαση στην υπηρεσία newsgroups.
- Δυνατότητα μεταφοράς αρχείων μέσω πρωτοκόλλου ftp.
- Δυνατότητα αποστολής γραπτών μηνυμάτων (SMS) σε κινητά τηλέφωνα.
- Λειτουργία antispram για αποφυγή ανεπιθύμητων μηνυμάτων (junk e-mails).
- Πρόσβαση στο e-mail από οποιοδήποτε σημείο στον κόσμο (web mail interface).
- Αναλογία χρηστών προς modem 1:1.
- Ταυτόχρονη χρήση όλων των υπηρεσιών τηλεφωνίας (PSTN ή ISDN).

ΠΤΥΧΙΑΚΗ ΕΡΓΑΣΙΑ

Πέρα από τα παραπάνω βασικά χαρακτηριστικά, υπάρχουν πρόσθετες ευκολίες που προσφέρονται προαιρετικά και με ελάχιστη επιπλέον χρέωση:

- **Extra space**

Αν ο αρχικός χώρος που έχετε για την φιλοξενία των επαγγελματικών / εταιρικών σελίδων σας δεν είναι αρκετός, τότε μέσω της υπηρεσίας διατίθεται όσος χώρος θελήσετε.

- **Antivirus**

Μια πολύτιμη λειτουργία που σας προστατεύει αποτελεσματικά από το ενδεχόμενο να δεχτείτε ιό (virus) μέσω e-mail. Η βάση δεδομένων ενημερώνεται κάθε 15 λεπτά με τα νέα antivirus που κυκλοφορούν παγκοσμίως.

- **Virtual disk**

Μια πρωτοποριακή ευκολία που σας παρέχει αποθηκευτικό χώρο 100MB για τα αρχεία σας. Έχετε πρόσβαση από οπουδήποτε στον κόσμο μέσω Internet και μπορείτε να διαβάσετε, να αποθηκεύσετε και να μοιραστείτε αρχεία με άλλους, με την ίδια ευκολία που τα διαχειρίζεστε στον υπολογιστή σας.

- **Extra static IP**

Αν χρειάζεστε περισσότερες στατικές διευθύνσεις IP για την εξυπηρέτηση των αναγκών σας μπορούμε να τις προμηθευτείτε μέσω της υπηρεσίας.

Πόσο κοστίζει

Τιμοκατάλογος Tellas Web ADSL OFFICE

Ταχύτητα πρόσβασης (download/upload)	Μηνιαία συνδρομή
384Kbps/128Kbps	64.00€
512Kbps/128Kbps	80.00€
1024Kbps/256Kbps	149.00€

Προαιρετικές επιλογές	Μηνιαία συνδρομή
Extra space	2.00€
Virtual Disk	5.00€

ΠΤΥΧΙΑΚΗ ΕΡΓΑΣΙΑ

Antirus	7.00€
Extra static IP(8)	8.00€

3.1.4.3 TELLAS WEB ADSL

Η υπηρεσία αυτή παρέχει υψηλής ταχύτητας πρόσβαση στο Internet μέσω του δικτύου ADSL και συνοδεύεται από λογαριασμούς ηλεκτρονικού ταχυδρομείου (e-mail). Είναι αόριστης διάρκειας, δηλαδή δεν λήγει ποτέ και δεν χρειάζεται ανανέωση. Η πληρωμή γίνεται με λογαριασμό που σας αποστέλλεται κάθε δύο μήνες (ο ΟΤΕ χρεώνει ξεχωριστά την πρόσβαση στο δίκτυο ADSL με δικό του τιμολόγιο).

Απευθύνεται σε ιδιώτες που χρειάζονται μια αξιόπιστη και οικονομική λύση για αδιάλειπτη (always on) πρόσβαση στο Internet από το σπίτι με υψηλές ταχύτητες. Χρειάζεστε έναν ηλεκτρονικό υπολογιστή, γραμμή ADSL από τον ΟΤΕ και κατάλληλο ADSL modem.

Χαρακτηριστικά

- Επιλογή ταχύτητας σύνδεσης 384K/128K ή 512K/128K ή 1024K/256K.
- Τρεις λογαριασμοί ηλεκτρονικού ταχυδρομείου (e-mail 30 MB) της μορφής username@tellas.gr.
- Αόριστη διάρκεια.
- Χώρος για φιλοξενία προσωπικών ιστοσελίδων (web space 5MB).
- Πρόσβαση στην υπηρεσία newsgroups.
- Δυνατότητα μεταφοράς αρχείων μέσω πρωτοκόλλου ftp.
- Δυνατότητα αποστολής γραπτών μηνυμάτων (SMS) σε κινητά τηλέφωνα.
- Λειτουργία antispram για αποφυγή ανεπιθύμητων μηνυμάτων (junk e-mails).
- Πρόσβαση στο e-mail από οποιοδήποτε σημείο στον κόσμο (web mail interface).
- Αναλογία χρηστών προς modem 1:1.
- Ταυτόχρονη χρήση όλων των υπηρεσιών τηλεφωνίας (PSTN ή ISDN).

Πέρα από τα παραπάνω βασικά χαρακτηριστικά, υπάρχουν πρόσθετες ευκολίες που προσφέρονται προαιρετικά και με ελάχιστη επιπλέον χρέωση:

- **Extra space**

Αν ο αρχικός χώρος που έχετε για την φιλοξενία των προσωπικών σελίδων σας δεν είναι αρκετός, τότε μέσω της υπηρεσίας διατίθεται όσος χώρος θελήσετε.

- **Antivirus**

ΠΤΥΧΙΑΚΗ ΕΡΓΑΣΙΑ

Μια πολύτιμη λειτουργία που σας προστατεύει αποτελεσματικά από το ενδεχόμενο να δεχτείτε ιό (virus) μέσω e-mail. Η βάση δεδομένων ενημερώνεται κάθε 15 λεπτά με τα νέα antivirus που κυκλοφορούν παγκοσμίως.

- **Virtual disk**

Μια πρωτοποριακή ευκολία που σας παρέχει αποθηκευτικό χώρο 20MB για τα αρχεία σας. Έχετε πρόσβαση από οπουδήποτε στον κόσμο μέσω Internet και μπορείτε να διαβάσετε, να αποθηκεύσετε και να μοιραστείτε αρχεία με άλλους, με την ίδια ευκολία που τα διαχειρίζεστε στον υπολογιστή σας.

Η υπηρεσία TELLASWEB ADSL είναι η πιο συμφέρουσα πρόταση της αγοράς γιατί συνδυάζει το χαμηλότερο δυνατό κόστος με άριστη ποιότητα σύνδεσης και δωρεάν υποστήριξη. Δεν υπάρχει περιορισμός ελάχιστης διάρκειας σύνδεσης. Επιπλέον έχετε στη διάθεσή σας μια σειρά από πρωτοποριακές επιλογές που δεν μπορεί να σας προσφέρει άλλος στην αγορά.

Πόσο κοστίζει

Η Tellas είναι ο μοναδικός ISP στην Ελλάδα που δίνει τη δυνατότητα να επιλέξετε τον τρόπο χρέωσης που σας ταιριάζει καλύτερα:

A) ΣΤΑΘΕΡΗ ΧΡΕΩΣΗ

Πληρώνοντας μια σταθερή μηνιαία συνδρομή έχετε δικαίωμα απεριόριστης χρήσης της υπηρεσίας.

Ταχύτητα πρόσβασης (download/upload)	Μηνιαία συνδρομή
384Kbps/128Kbps	34.00€
512Kbps/128Kbps	52.00€
1024Kbps/256Kbps	99.00€

B) ΧΡΟΝΟΧΡΕΩΣΗ

Αν προτιμάτε να πληρώνετε την ελάχιστη δυνατή συνδρομή, επιλέξτε την χρονοχρέωση που σας επιτρέπει τη χρήση της υπηρεσίας για 20 ώρες το μήνα, έναντι ελάχιστου αντίτιμου. Αν υπερβείτε τις 20 ώρες, χρεώνεστε για κάθε επιπλέον λεπτό χρήσης. Ο λογαριασμός δεν αυξάνεται απεριόριστα αλλά έχει άνω όριο. Μόλις καλύψετε το όριο αυτό η χρήση της υπηρεσίας παύει να χρεώνεται. Έτσι έχετε μια δικλείδα ασφαλείας που σας προστατεύει από υπέρμετρη χρήση.

ΠΤΥΧΙΑΚΗ ΕΡΓΑΣΙΑ

Ταχύτητα πρόσβασης (download/upload)	Μηνιαία συνδρομή	Χρέωση ανά λεπτό (πάνω από τις 20 ώρες)	Ανώτατη μηνιαία χρέωση
384Kbps/128Kbps	25.00€	0.015€	70.00€
512Kbps/128Kbps	37.00€	0.015€	100.00€
1024Kbps/256Kbps	68.00€	0.015€	200.00€

Τιμοκατάλογος προαιρετικών επιλογών TellasWeb ADSL	Μηνιαία συνδρομή
Extra space	2.00€
Virtual Disk	2.50€
Antirivus	4.00€

Όλες οι αναφερόμενες τιμές δεν περιλαμβάνουν ΦΠΑ.

3.1.4.4 TELLAS WEB

Η υπηρεσία παρέχει πρόσβαση στο Internet μέσω του δημόσιου τηλεφωνικού δικτύου και συνοδεύεται από λογαριασμό ηλεκτρονικού ταχυδρομείου (e-mail). Έχει καθορισμένη διάρκεια (3,6 ή 12 μήνες) και η αξία της προπληρώνεται. Μετά τη λήξη της μπορεί να ανανεωθεί με προνομιακές τιμές. Η χρήση της υπηρεσίας γίνεται μέσω του αριθμού **8962471717** (οι κλήσεις χρεώνονται από τον ΟΤΕ με τιμολόγιο ΕΠΑΚ/ΠΕΑΚ).

Απευθύνεται σε ιδιώτες που χρειάζονται μια αξιόπιστη και οικονομική λύση για πρόσβαση στο Internet από το σπίτι, χωρίς συμβόλαια και διαδικασίες. Χρειάζεστε απλά έναν ηλεκτρονικό υπολογιστή με modem και μια τηλεφωνική γραμμή.

Χαρακτηριστικά

- Επιλογή ταχύτητας σύνδεσης 56Kbps (PSTN), 64 Kbps (ISDN) ή 128Kbps (ISDN).
- Λογαριασμός ηλεκτρονικού ταχυδρομείου (e-mail 30 MB) της μορφής username@tellas.gr.
- Καθορισμένη διάρκεια (3,6 ή 12 μήνες).
- Χώρος για φιλοξενία προσωπικών ιστοσελίδων (web space 5MB).
- Πρόσβαση στην υπηρεσία newsgroups.
- Δυνατότητα μεταφοράς αρχείων μέσω πρωτοκόλλου ftp.
- Δυνατότητα αποστολής γραπτών μηνυμάτων (SMS) σε κινητά τηλέφωνα.
- Λειτουργία antispat για αποφυγή ανεπιθύμητων μηνυμάτων (junk e-mails).
- Πρόσβαση στο e-mail από οποιοδήποτε σημείο στον κόσμο (web mail interface).

ΠΤΥΧΙΑΚΗ ΕΡΓΑΣΙΑ

- Αναλογία χρηστών προς modem 7:1.

Η TELLAS WEB είναι σωστή επιλογή αγοράς γιατί συνδυάζει χαμηλό κόστος με άριστη ποιότητα σύνδεσης και υποστήριξης.

Πόσο κοστίζει

Τιμοκατάλογος Tellas Web αρχική σύνδεση

	3 μήνες	6 μήνες	12 μήνες
PSTN 56 Kbps	44.00 €	84.50 €	157.00 €
ISDN 64 Kbps	72.00 €	136.00 €	259.00 €
ISDN 128 Kbps	119.00 €	225.00 €	427.00 €

Τιμοκατάλογος Tellas Web Ανανέωση

	3 μήνες	6 μήνες	12 μήνες
PSTN 56 Kbps	40.90 €	76.50 €	139.00 €
ISDN 64 Kbps	66.00 €	126.00 €	236.00 €
ISDN 128 Kbps	109.00 €	207.00 €	393.00 €

Όλες οι αναφερόμενες τιμές δεν περιλαμβάνουν ΦΠΑ.

3.1.4.5 TELLAS WEB STAY ON

Η υπηρεσία αυτή παρέχει υψηλής ταχύτητας πρόσβαση στο Internet μέσω του δημόσιου δικτύου και συνοδεύεται από λογαριασμό ηλεκτρονικού ταχυδρομείου (e-mail). Είναι αόριστης διάρκειας, δηλαδή δεν λήγει ποτέ και δεν χρειάζεται ανανέωση. Η πληρωμή γίνεται με λογαριασμό που σας αποστέλλεται κάθε δύο μήνες. Η πρόσβαση στην υπηρεσία γίνεται μέσω του αριθμού **8962471717** (οι κλήσεις χρεώνονται από τον ΟΤΕ με τιμολόγιο ΕΠΑΚ/ΠΕΑΚ).

Απευθύνεται σε ιδιώτες που χρειάζονται μια αξιόπιστη και οικονομική λύση για συνεχή πρόσβαση στο Internet από το σπίτι, χωρίς το άγχος της ανανέωσης κάθε φορά που λήγει η συνδρομή. Χρειάζεστε απλά έναν ηλεκτρονικό υπολογιστή με modem και μια τηλεφωνική γραμμή.

Χαρακτηριστικά

- Επιλογή ταχύτητας σύνδεσης 56Kbps (PSTN), 64 Kbps (ISDN) ή 128Kbps (ISDN).
- Λογαριασμός ηλεκτρονικού ταχυδρομείου (e-mail 30 MB) της μορφής username@tellas.gr.
- Αόριστη διάρκεια (3,6 ή 12 μήνες).
- Χώρος για φιλοξενία προσωπικών ιστοσελίδων (web space 5MB).

ΠΤΥΧΙΑΚΗ ΕΡΓΑΣΙΑ

- Πρόσβαση στην υπηρεσία newsgroups.
- Δυνατότητα μεταφοράς αρχείων μέσω πρωτοκόλλου ftp.
- Δυνατότητα αποστολής γραπτών μηνυμάτων (SMS) σε κινητά τηλέφωνα.
- Λειτουργία antispam για αποφυγή ανεπιθύμητων μηνυμάτων (junk e-mails).
- Πρόσβαση στο e-mail από οποιοδήποτε σημείο στον κόσμο (web mail interface).
- Αναλογία χρηστών προς modem 7:1.

Πέρα από τα παραπάνω βασικά χαρακτηριστικά, υπάρχουν πρόσθετες ευκολίες που προσφέρονται προαιρετικά και με ελάχιστη επιπλέον χρέωση:

- **Extra space**

Αν ο αρχικός χώρος που έχετε για την φιλοξενία των προσωπικών σελίδων σας δεν είναι αρκετός, τότε μέσω της υπηρεσίας διατίθεται όσος χώρος θελήσετε.

- **Antivirus**

Μια πολύτιμη λειτουργία που σας προστατεύει αποτελεσματικά από το ενδεχόμενο να δεχτείτε ιό (virus) μέσω e-mail. Η βάση δεδομένων ενημερώνεται κάθε 15 λεπτά με τα νέα antivirus που κυκλοφορούν παγκοσμίως.

- **Virtual disk**

Μια πρωτοποριακή ευκολία που σας παρέχει αποθηκευτικό χώρο 20MB για τα αρχεία σας. Έχετε πρόσβαση από οπουδήποτε στον κόσμο μέσω Internet και μπορείτε να διαβάσετε, να αποθηκεύσετε και να μοιραστείτε αρχεία με άλλους, με την ίδια ευκολία που τα διαχειρίζεστε στον υπολογιστή σας.

- **Extra e-mail**

Η επιλογή αυτή σας δίνει ένα δεύτερο λογαριασμό ηλεκτρονικού ταχυδρομείου. Μπορείτε να τον παραχωρήσετε σε κάποιο συγγενικό σας πρόσωπο ή να έχετε ένα προσωπικό κι ένα επαγγελματικό e-mail.

Η υπηρεσία Tellas Web Stay On είναι μια συμφέρουσα πρόταση αγοράς γιατί συνδυάζει χαμηλό κόστος με άριστη ποιότητα σύνδεσης και υποστήριξης. Δεν χρειάζετε να προπληρώνετε μεγάλα ποσά, ούτε να ανανεώνετε τη συνδρομή σας. Επιπλέον έχετε στη διάθεσή σας μια σειρά από πρωτοποριακές επιλογές. Αν παραμείνετε συνδρομητής για 12 συνεχόμενους μήνες περνάτε αυτόματα σε προνομιακή χρέωση, ακόμα πιο χαμηλή!!

ΠΤΥΧΙΑΚΗ ΕΡΓΑΣΙΑ

Πόσο κοστίζει

Τιμοκατάλογος Tellas Web Stay on

	Μηνιαία συνδρομή	Μηνιαία συνδρομή
	1 ^ο έτος	2 ^ο έτος
PSTN 56 Kbps	11.95 €	10.75 €
ISDN 64 Kbps	21.50 €	19.35 €
ISDN 128 Kbps	36.00 €	32.40 €

Τιμοκατάλογος προαιρετικών επιλογών TellasWeb Stay On	Μηνιαία συνδρομή
Extra space	2.00€
Virtual Disk	2.50€
Antivirus	3.50€
Extra e-mail	2.00€

Όλες οι αναφερόμενες τιμές δεν περιλαμβάνουν ΦΠΑ.

3.1.4.6 TELLAS WEB FLEX OFFICE

Η υπηρεσία αυτή παρέχει υψηλής ταχύτητας πρόσβαση στο Internet μέσω του δημόσιου δικτύου και συνοδεύεται από λογαριασμό ηλεκτρονικού ταχυδρομείου (e-mail). Είναι αόριστης διάρκειας, δηλαδή δεν λήγει ποτέ και δεν χρειάζεται ανανέωση. Η πληρωμή γίνεται με λογαριασμό που σας αποστέλλεται κάθε δύο μήνες. Η πρόσβαση στην υπηρεσία γίνεται μέσω του αριθμού **8962471717** (οι κλήσεις χρεώνονται από τον ΟΤΕ με τιμολόγιο ΕΠΑΚ/ΠΕΑΚ).

Απευθύνεται σε επαγγελματίες και επιχειρήσεις που χρειάζονται μια αξιόπιστη και οικονομική λύση για αδιάλειπτη (always on) πρόσβαση στο Internet με υψηλές ταχύτητες. Χρειάζεστε έναν ηλεκτρονικό υπολογιστή με modem και μια τηλεφωνική γραμμή.

Χαρακτηριστικά

- Επιλογή ταχύτητας σύνδεσης 56Kbps (PSTN), 64 Kbps (ISDN) ή 128Kbps (ISDN).
- Απεριόριστοι λογαριασμοί ηλεκτρονικού ταχυδρομείου (e-mail 40 MB) της μορφής username@mycompany.gr.
- Αόριστη διάρκεια.
- Χώρος για φιλοξενία εταιρικών ιστοσελίδων (web space 20MB).
- 1 στατική διεύθυνση IP.

ΠΤΥΧΙΑΚΗ ΕΡΓΑΣΙΑ

- DNS για www.mycompany.gr
- Πρόσβαση στην υπηρεσία newsgroups.
- Δυνατότητα μεταφοράς αρχείων μέσω πρωτοκόλλου ftp.
- Δυνατότητα αποστολής γραπτών μηνυμάτων (SMS) σε κινητά τηλέφωνα.
- Λειτουργία antispram για αποφυγή ανεπιθύμητων μηνυμάτων (junk e-mails).
- Πρόσβαση στο e-mail από οποιοδήποτε σημείο στον κόσμο (web mail interface).
- Αναλογία χρηστών προς modem 3:1.

Πέρα από τα παραπάνω βασικά χαρακτηριστικά, υπάρχουν πρόσθετες ευκολίες που προσφέρονται προαιρετικά και με ελάχιστη επιπλέον χρέωση:

- **Extra space**

Αν ο αρχικός χώρος που έχετε για την φιλοξενία των επαγγελματικών / εταιρικών σελίδων σας δεν είναι αρκετός, τότε μέσω της υπηρεσίας διατίθεται όσος χώρος θελήσετε.

- **Antivirus**

Μια πολύτιμη λειτουργία που σας προστατεύει αποτελεσματικά από το ενδεχόμενο να δεχτείτε ιό (virus) μέσω e-mail. Η βάση δεδομένων ενημερώνεται κάθε 15 λεπτά με τα νέα antivirus που κυκλοφορούν παγκοσμίως.

- **Virtual disk**

Μια πρωτοποριακή ευκολία που σας παρέχει αποθηκευτικό χώρο 100MB για τα αρχεία σας. Έχετε πρόσβαση από οπουδήποτε στον κόσμο μέσω Internet και μπορείτε να διαβάσετε, να αποθηκεύσετε και να μοιραστείτε αρχεία με άλλους, με την ίδια ευκολία που τα διαχειρίζεστε στον υπολογιστή σας.

Η υπηρεσία Tellas Web Flex Office συνδυάζει το χαμηλό κόστος με άριστη ποιότητα σύνδεσης, υποστήριξης και αυτόνομης παρουσίας στο Internet. Δεν χρειάζεται να προπληρώνετε μεγάλα ποσά ούτε να ανανεώνετε τη συνδρομή σας. Επιπλέον έχετε στη διάθεσή σας μια σειρά από επιλογές.

Πόσο κοστίζει

Τιμοκατάλογος Tellas Web Flex Office

	Μηνιαία συνδρομή
PSTN 56 Kbps	29.00 €
ISDN 64 Kbps	39.00 €

ΠΤΥΧΙΑΚΗ ΕΡΓΑΣΙΑ

ISDN 128 Kbps	59.00 €
---------------	---------

Τιμοκατάλογος προαιρετικών επιλογών TellasWeb <i>Flex Office</i>	Μηνιαία συνδρομή
Extra space	2.00€
Virtual Disk	5.00€
Antivirus	7.00€

Όλες οι αναφερόμενες τιμές δεν περιλαμβάνουν ΦΠΑ.

3.1.5 ΜΙΣΘΩΜΕΝΕΣ ΓΡΑΜΜΕΣ

Μισθωμένη γραμμή είναι μια τηλεπικοινωνιακή γραμμή, που συνδέει ένα σημείο συγκεκριμένου πελάτη με άλλο σημείο ή τρίτου, χωρίς τη μεσολάβηση των επιλογικών οργάνων του ΟΤΕ.

Είδη μισθωμένων γραμμών

Οι γραμμές που εκμισθώνει ο ΟΤΕ,

1. Ανάλογα με το γεωγραφικό χώρο που καλύπτουν, χαρακτηρίζονται σε:

- Αστικές οι οποίες συνδέουν δύο σημεία που βρίσκονται στην ίδια πόλη.
- Υπεραστικές οι οποίες συνδέουν δύο σημεία που βρίσκονται σε δύο διαφορετικές πόλεις της χώρας.
- Διεθνείς οι οποίες συνδέουν δύο σημεία το ένα από τα οποία βρίσκεται σε άλλη χώρα.

2. Ανάλογα με την τεχνική τους δομή, διακρίνονται σε:

- Αναλογικές τριών ποιότητων, σύμφωνα με τις διεθνείς συστάσεις ITU-T

Απλές γραμμές ποιότητας M-1040	Κατάλληλες για μετάδοση φωνής ή fax, συναγερμοί
Γραμμές ειδικής ποιότητας M-1025	Κατάλληλες για μετάδοση δεδομένων, σε χαμηλές ταχύτητες φωνής, fax, συναγερμοί
Γραμμές ειδικής ποιότητας M- 1020	Κατάλληλες για μετάδοση δεδομένων, σε χαμηλές ταχύτητες φωνής, fax, συναγερμοί

ΠΤΥΧΙΑΚΗ ΕΡΓΑΣΙΑ

- Ψηφιακές γραμμές διαφόρων ταχυτήτων από 64K bit/s μέχρι 2 Mbit/s ή και 34 Mbit/s ή 155Mbit/s, κατάλληλες για μεταφορά δεδομένων σε υψηλές ταχύτητες φωνής, εικόνας εναλλακτικά ή και ταυτόχρονα.
- Τηλεγραφικές γραμμές για μεταφορά γραπτών μηνυμάτων με telex.
- Ραδιοφωνικές και τηλεοπτικές για μεταφορά ραδιοφωνικών και τηλεοπτικών προγραμμάτων.

Παρακάτω δίνεται το κόστος των αναλογικών γραμμών ανάλογα με την ποιότητά τους. Έχουμε ως εξής :

- Το μηνιαίο μίσθωμα 2-σύρματης γραμμής της οποίας τα άκρα ευρίσκονται μέσα στο ίδιο τερματικό κέντρο είναι:

Ποιότητα γραμμής	ΕΥΡΟ/ΑΚΡΟ
M-1040	32.00
M-1025 & M-1020	39.00

- Για 2-σύρματη γραμμή της οποίας τα άκρα ευρίσκονται σε διαφορετικά τερματικά κέντρα, το μηνιαίο μίσθωμα έως τρία χιλιόμετρα, είναι :

Ποιότητα γραμμής	ΕΥΡΟ/ΑΚΡΟ
M-1040	42.00
M-1025 & M-1020	50.00

- Πάνω από τρία χιλιόμετρα, το μηνιαίο μίσθωμα αποτελούμενο από σταθερό ανά άκρο και μεταβλητό για τα πέραν των τριών χιλιομέτρων, είναι :

Ποιότητα γραμμής	Σταθερό τέλος ανά άκρο	Μεταβλητό τέλος ανά km
M-1040	42.00	3.62
M-1025 & M-1020	50.00	3.62

Η απόσταση υπολογίζεται σε ακέραια χιλιόμετρα. Τυχόν κλάσμα χιλιομέτρου στρογγυλοποιείται προς τα πάνω. Ο υπολογισμός γίνεται με βάση την κατ' ευθεία γραμμή απόσταση μεταξύ των τερματικών κέντρων των άκρων.

ΠΤΥΧΙΑΚΗ ΕΡΓΑΣΙΑ

- Μεταβλητό μηνιαίο μίσθωμα ανεξάρτητο από την ποιότητα και το είδος απόληξης της γραμμής (2-σύρματη, 4-σύρματη, 6-σύρματη) κλιμακούμενο ως εξής :

Απόσταση σε Km	Μηνιαίο μίσθωμα σε EURO
Μέχρι 35	3.62 € / Km
Από 36 μέχρι 70	126.70 + 1.71X (Km -35)
Από 71 μέχρι 150	186.55 + 1.31X (Km -70)
Άνω των 150	291.35 + 1.00X(Km -150)

3.2 ΚΙΝΗΤΗ ΤΗΛΕΦΩΝΙΑ

Στον παρακάτω πίνακα φαίνονται οι χρεώσεις των υπηρεσιών Cosmote, Telestet, Vodafone όσον αφορά SMS, MMS, και GPRS. Μέσω της υπηρεσίας γραπτών μηνυμάτων SMS, (Short Message Service), δίνεται η δυνατότητα αποστολής και λήψης γραπτών μηνυμάτων, από το κινητό σας προς άλλο κινητό. Μέσω της υπηρεσίας MMS, (Multimedia Messaging Service), παρέχεται η δυνατότητα αποστολής εικόνων, ήχου μέσω των μηνυμάτων. Αρκεί να διαθέτετε συσκευή που υποστηρίζει την υπηρεσία MMS και να ενεργοποιήσετε τη συσκευή. Μέσω της τεχνολογίας GPRS, (General Packet Radio Switching), μπορείτε να έχετε πρόσβαση στις υπηρεσίες Wap και Internet από το κινητό σας.

	Υπηρεσία γραπτών μηνυμάτων		Μήνυμα πολυμέσων (MMS)	GPRS		
	Εσωτερικό	Εξωτερικό		Μηνιαίο πάγιο	Πρόσβαση Wap	Σύνδεση Internet
COSMOTE	0.085€	0.17€	0.37€	29.34€	-	-
TELESTET	0.085€	0.17€	0.37€	3€*	0.025€ / KB	0.005€ / KB
VODAFONE	0.085€	0.17€	0.37€	15€	0.025€ / KB	0.005€ / KB

* Σε περίπτωση ενεργοποίησης μόνο GPRS (όχι φωνή): μηνιαίο πάγιο 3€

Στις τιμές δεν συμπεριλαμβάνεται ΦΠΑ.

ΠΤΥΧΙΑΚΗ ΕΡΓΑΣΙΑ

4 ΕΠΙΛΟΓΟΣ

Οι υπηρεσίες είναι πολλές και αυξάνονται συνεχώς. Πολλά διαφορετικά πακέτα προσφέρονται από όλες τις εταιρείες για αυτό πρέπει να τις εξετάζουμε διεξοδικά για να έχουμε το ελάχιστο τηλεπικοινωνιακό κόστος. Παρακάτω φαίνεται η χρέωση για ένα δίλεπτο τηλεφώνημα σε σταθερό τηλέφωνο από το εθνικό δίκτυο, από κινητό Telestet, Vodafone και Cosmote.

ΥΠΗΡΕΣΙΕΣ	ΧΡΕΩΣΗ ΣΕ EURO ΓΙΑ ΤΗΛΕΦΩΝΗΜΑ 2 ΛΕΠΤΩΝ	
	ΑΣΤΙΚΕΣ	ΥΠΕΡΑΣΤΙΚΕΣ
Από σταθερό του ΟΤΕ	0.052	0.125
TELLAS 1738	0.050	0.108
TELLAS 1738 OFFICE	0.050	0.104
TELLAS MY GREECE	0.050	0.050
FORTHnet	0.048	0.1
COSMOTE		0.336
TELESTET CALL		0.408
VODAFONE		0.468

Όπως παρατηρούμε, ένα 2-λεπτο τηλεφώνημα σε σταθερό τηλέφωνο είναι πιο οικονομικό από το πακέτο σύνδεσης TELLAS MY GREECE καθώς επίσης και από κινητό COSMOTE.