

ΣΧΟΛΗ: ΔΙΟΙΚΗΣΗΣ ΚΑΙ ΟΙΚΟΝΟΜΙΑΣ
ΤΜΗΜΑ: ΔΙΟΙΚΗΣΗΣ ΕΠΙΧΕΙΡΗΣΕΩΝ

Ο ΤΗΛΕΠΙΚΟΙΝΩΝΙΑΚΟΣ ΧΑΡΤΗΣ ΤΗΣ ΕΛΛΑΔΟΣ ΤΟ 2008

ΠΤΥΧΙΑΚΗ ΕΡΓΑΣΙΑ



ΒΟΖΙΚΑΚΗ ΕΥΑΓΓΕΛΙΑ
ΚΟΥΤΕΝΤΑΚΗΣ ΣΤΕΛΙΟΣ

ΕΠΙΒΛΕΠΩΝ: ΒΑΡΔΑΣ ΙΩΑΝΝΗΣ

ΗΡΑΚΛΕΙΟ 2008

ΠΕΡΙΛΗΨΗ

Οι τηλεπικοινωνίες στην Ελλάδα τα τελευταία χρόνια διαδραματίζουν ιδιαίτερα σημαντικό ρόλο στην καθημερινή ζωή του ανθρώπου. Η αλματώδη ανάπτυξη της τεχνολογίας είχε ως αποτέλεσμα, να επηρεάσει ιδιαίτερα την πρόοδο και την εξέλιξη των τηλεπικοινωνιακών οργανισμών, καθώς επίσης και των προσφερόμενων υπηρεσιών και προϊόντων, που προσφέρουν τόσο σε διεθνές όσο και σε εθνικό επίπεδο.

Στην παρούσα εργασία παρουσιάζεται και αναλύεται το τηλεπικοινωνιακό τοπίο στην Ελλάδα κατά το έτος 2008.

Γίνεται αναφορά στους τομείς σταθερής τηλεφωνίας, κινητής και internet. Περιγράφονται λεπτομερώς όλες οι εταιρείες τηλεπικοινωνίας, επιπλέον τι υπηρεσίες έχει τη δυνατότητα να προσφέρει η κάθε εταιρεία στους πελάτες της και το δίκτυο το οποίο καλύπτει η κάθε μια.

Ακόμα παρουσιάζονται τα μεγέθη αγοράς, που καταλαμβάνει κάθε μια από αυτές.

ΠΕΡΙΕΧΟΜΕΝΑ

1. ΕΙΣΑΓΩΓΗ
2. ΤΗΛΕΠΙΚΟΙΝΩΝΙΕΣ ΤΩΝ ΑΡΧΑΙΩΝ ΕΛΛΗΝΩΝ – ΤΡΟΠΟΙ ΕΠΙΚΟΙΝΩΝΙΑΣ
 - 2.1 ΤΗΛΕΦΩΝΙΑ ΚΑΙ ΙΔΡΥΣΗ ΤΗΛΕΦΩΝΟΥ
3. ΤΗΛΕΠΙΚΟΙΝΩΝΙΕΣ ΣΗΜΕΡΑ
 - 3.1 ΣΤΑΘΕΡΗ ΤΗΛΕΦΩΝΙΑ - ΕΤΑΙΡΕΙΕΣ
 - 3.2 ΚΙΝΗΤΗ ΤΗΛΕΦΩΝΙΑ - ΕΤΑΙΡΕΙΕΣ
4. ΕΘΝΙΚΗ ΕΠΙΤΡΟΠΗ ΤΗΛΕΠΙΚΟΙΝΩΝΙΩΝ
5. ΣΤΑΘΕΡΗ ΤΗΛΕΦΩΝΙΑ
 - 5.1 ΛΙΓΑ ΛΟΓΙΑ ΓΙΑ ΤΗΝ ΚΑΘΕ ΜΙΑ ΤΙ ΠΑΡΕΧΟΥΝ, ΤΙ ΠΟΣΟΣΤΟ ΚΑΤΕΧΕΙ Η ΚΑΘΕ ΜΙΑ ΣΤΗΝ ΑΓΟΡΑ
6. ΚΙΝΗΤΗ ΤΗΛΕΦΩΝΙΑ
 - 6.1 WIND
 - 6.1.1 ΜΟ' MAD
 - 6.2 VODAFONE
 - 6.3 COSMOTE
 - COSMOTE ΚΑΙ ΓΕΡΜΑΝΟΣ
 - 6.3.1 FROG
 - 6.4 Q-TELECOM
7. ΜΕΡΙΔΑ ΑΓΟΡΑΣ ΤΗΣ ΚΑΘΕ ΕΤΑΙΡΕΙΑΣ
8. ΕΠΙΛΟΓΟΣ

Διαγράφηκε:

Μορφοποιήθηκε:
Γραμματοσειρά:
(Προεπιλεγμένη) Arial,
Ελληνικά

Μορφοποιήθηκε:
Γραμματοσειρά:
(Προεπιλεγμένη) Arial

ΕΙΣΑΓΩΓΗ

Κάθε φορά που εκφράζουμε μια ιδέα ή αναμεταδίδουμε μια πληροφορία, επικοινωνούμε. Μπορεί να θέλουμε να ευχηθούμε, να στείλουμε ένα μήνυμα, να προειδοποιήσουμε για έναν κίνδυνο, να ευχαριστήσουμε, να διασκεδάσουμε ή να χρησιμοποιήσουμε κάποια άλλη από τις αναρίθμητες μορφές επικοινωνίας. Για να επικοινωνήσουμε όμως, χρειαζόμαστε μια γλώσσα ή έναν κώδικα καθώς και ένα μέσο για να μεταφερθεί το μήνυμα.

Αν βρισκόμαστε στον ίδιο χώρο με κάποιον μπορούμε να επικοινωνήσουμε με λέξεις. Συχνά όμως πρέπει να επικοινωνήσουμε με κάποιον που βρίσκεται μακριά ή θέλουμε να καταγράψουμε μόνιμα κάποιες σκέψεις ή πληροφορίες.

Αυτό επιτυγχάνεται χρησιμοποιώντας το γραπτό αντί του προφορικού λόγου το τηλέφωνο, το φαξ, το ραδιόφωνο και η τηλεόραση είναι τρόποι άμεσης αποστολής λέξεων και εικόνων μεταξύ μεγάλων αποστάσεων. Αποκαλούνται τηλεπικοινωνίες και οι εφευρέσεις αυτές επιτρέπουν στους ανθρώπους όλου του κόσμου να επικοινωνούν μεταξύ τους.

2) ΤΗΛΕΠΙΚΟΙΝΩΝΙΕΣ ΤΩΝ ΑΡΧΑΙΩΝ ΕΛΛΗΝΩΝ

Η Ελλάδα από αρχαιότατων χρόνων λόγω του πολιτισμού της και της γεωγραφικής της θέσης είχε δεσπόζουσα θέση ανάμεσα στους λαούς και των τριών Ηπείρων με τις οποίες συνορεύει.

Η επιτυχία αυτή οφειλόταν κατά κύριο λόγο στη συνεργασία της με τους λαούς αυτούς, χάρη στα συστήματα επικοινωνιών που επινόησε και κατά καιρούς χρησιμοποίησε σε όλες τις ιστορικές περιόδους. Μπορεί να μην γνώριζαν το τηλέφωνο αλλά είχαν αναπτύξει τις οπτικές τηλεπικοινωνίες και είχαν εφεύρει το πρωταρχικό σύστημα ΜΟΡΣ. Αργότερα χρησιμοποίησαν μηχανισμούς και όργανα τηλεπικοινωνίας.

Άλλωστε απ' ότι όλοι γνωρίζουμε οι τηλεπικοινωνίες των αρχαίων Ελλήνων, αποτέλεσαν τις βάσεις της σημερινής εξέλιξης στον τομέα αυτό.

Μερικά από τα **είδη τηλεπικοινωνίας** που χρησιμοποιούσαν ήταν τα εξής:

I. ΑΓΓΕΛΙΟΦΟΡΟΙ, ΠΕΖΟΙ ΚΑΙ ΕΦΙΠΠΟΙ: Ήταν η πρώτη και πανάρχαια μέθοδος μετάδοσης πληροφοριών και μηνυμάτων.



II. ΤΑ ΤΑΧΥΔΡΟΜΙΚΑ ΠΕΡΙΣΤΕΡΙΑ: Ως φορείς μηνυμάτων σε μεγάλες αποστάσεις. Η ταχύτητα ενός περιστεριού είναι πολύ μεγαλύτερη από ενός έφιππου αγγελιοφόρου.



III. Ο ΑΚΟΥΣΤΙΚΟΣ ΤΗΛΕΓΡΑΦΟΣ ΤΟΥ Μ. ΑΛΕΞΑΝΔΡΟΥ: Αποτελούνταν από ένα τρίποδο



ύψους τεσσάρων μέτρων, ενωμένο στην κορυφή, από την οποία ξεκινούσε ένα σχοινί που κρατούσε ένα στρογγυλό ηχητικό κέρας μεγάλου μεγέθους. Η ανάρτηση ήταν τέτοια που επέτρεπε την κυκλική περιστροφή του κέρατος ώστε το σήμα να πηγαίνει προς όλες τις κατευθύνσεις.

IV. ΟΠΤΙΚΑ ΣΗΜΑΤΑ ΜΕ ΦΩΤΙΑ: Η φωτιά και γενικά το φως έπαιξε σπουδαίο ρόλο στην εξέλιξη των φωτεινών σημάτων και του οπτικού τηλεγράφου.

V. ΤΗΛΕΠΙΚΟΙΝΩΝΙΕΣ ΜΕ ΜΗΧΑΝΙΣΜΟΥΣ: Χρησιμοποιώντας την φωτιά, προσπάθησαν, με μηχανικά μέσα πλέον, να επεκτείνουν το πεδίο αυτής της τηλεπικοινωνίας και να την καταστήσουν περισσότερο σαφή και συγκεκριμένη.

2.1)ΤΗΛΕΦΩΝΙΑ

Το τηλέφωνο εφευρέθηκε το 1876 από τον Αμερικανό Γκράχαμ Μπελ . Ο Μπελ κατάφερε να μεταδώσει την ομιλία χάρη σε ηλεκτρικά σήματα. Το 1877 το τηλέφωνο τελειοποιήθηκε από τον Αμερικανό Τόμας Έντισον .

Σχηματίζοντας έναν αριθμό με τον επιλογέα της τηλεφωνικής συσκευής, ένα κωδικοποιημένο ηλεκτρικό σήμα αποστέλλεται στο τηλεφωνικό κέντρο. Το σήμα ανοίγει μια γραμμή στο κέντρο και στη συνέχεια προς το τηλέφωνο για το οποίο έγινε η κλίση, ενώ ταυτόχρονα, η συσκευή κουδουνίζει.

Καθώς χρησιμοποιείται το ακουστικό, ένα μικρόφωνο στο εσωτερικό του μετατρέπει τη φωνή σε ηλεκτρικά σήματα. Τα ηχητικά κύματα αναγκάζουν ένα διάφραγμα να ταλαντωθεί, το οποίο με τη σειρά του πιέζει τους κρυστάλλους άνθρακα. Η ταλάντωση αυξομειώνει την ένταση ενός ηλεκτρικού ρεύματος, το οποίο διαρρέει τους κρυστάλλους άνθρακα, έτσι παράγεται το ηλεκτρικό σήμα.

Το σήμα αυτό ταξιδεύει μέσω των γραμμών στο μεγάφωνο του ακουστικού του άλλου τηλεφώνου. Εκεί το σήμα θέτει σε λειτουργία έναν άλλο ηλεκτρομαγνήτη ο οποίος αναγκάζει μια μεταλλική ταινία να ταλαντωθεί. Αυτό μεταδίδει την κίνηση σε ένα διάφραγμα που αναπαράγει τα ηχητικά κύματα της φωνής.

Η γραμμή ανάμεσα στα δυο κέντρα μπορεί να μεταφέρει ταυτόχρονα πολλές διαφορετικές κλήσεις. Μ' αυτόν τον τρόπο λειτουργεί το τηλέφωνο.

Η τεχνολογία της επικοινωνίας εξελίσσεται στις μέρες μας με ραγδαίους ρυθμούς.

3)ΤΗΛΕΠΙΚΟΙΝΩΝΙΕΣ ΣΗΜΕΡΑ

Υπάρχουν στις μέρες μας δυο παγκόσμια δίκτυα επικοινωνίας τα οποία μας εξυπηρετούν. Μέσω αυτών των δικτύων, κάθε μέρα ανταλλάσσονται εκατομμύρια μηνύματα μεταξύ ανθρώπων και οργανισμών. Το ένα είναι το ταχυδρομικό και το άλλο το τηλεφωνικό. Μέσω του δεύτερου μεταφέρονται μηνύματα την ίδια στιγμή σε οποιοδήποτε μέρος του κόσμου. Τα μηνύματα αυτά έχουν διάφορες μορφές, μπορεί να είναι δεδομένα υπολογιστών ή

συνομιλία μεταξύ ανθρώπων. Μέσω του τηλεφωνικού δικτύου μπορούν επίσης να σταλούν αντίγραφα εντύπων και εγγράφων με τη χρήση των φαξ.

3.1) ΣΤΑΘΕΡΗ ΤΗΛΕΦΩΝΙΑ - ΕΤΑΙΡΕΙΕΣ

Μετά την απελευθέρωση της αγοράς τηλεπικοινωνιών το 1994, 37 εταιρίες έχουν πάρει άδεια παροχής τηλεπικοινωνιακών υπηρεσιών από την ΕΕΤΤ (Εθνική Επιτροπή Τηλεπικοινωνιών και Ταχυδρομείων).

Τον Ιούνιο 2005 δραστηριοποιούνται 28 εταιρίες και έχουν διακόψει τη λειτουργία τους 9. Από αυτές οι 16 είναι κύριοι εναλλακτικοί πάροχοι, προσφέροντας υπηρεσίες σταθερής τηλεφωνίας, ενώ οι υπόλοιπες προσφέρουν άλλου είδους δικτυακές υπηρεσίες. Οι 16 εταιρίες σταθερής τηλεφωνίας είναι οι εξής (κατά αλφαβητική σειρά):

- | | |
|-----------------------|------------------|
| 1. ALGONET, | 10. OTE |
| 2. ALTEC, | 11. Q-TELECOM |
| 3. AMIMEX, | 12. TELEDOME |
| 4. COLUMBIA TELECOMS, | 13. TELEPASSPORT |
| 5. COSMOLINE, | 14. TELLAS |
| 6. FORTHNET, | 15. VIVODI |
| 7. HOL, | 16. VOICE-NET |
| 8. LANNET, | |
| 9. NETONE, | |

3.2) ΚΙΝΗΤΗ ΤΗΛΕΦΩΝΙΑ - ΕΤΑΙΡΕΙΕΣ

Πριν από λίγο καιρό, το μόνο μέσο για να τηλεφωνήσουμε, όταν είμαστε έξω από το σπίτι μας, ήταν να χρησιμοποιήσουμε τους τηλεφωνικούς θαλάμους. Σήμερα, μπορούμε να τηλεφωνήσουμε από το αυτοκίνητό μας, από το τρένο ή το δρόμο χάρη στα κινητά τηλέφωνα. Όταν κάποιος συνδρομητής χρησιμοποιεί το κινητό του, συνδέεται με μια κεραία πομπό – δέκτη, η οποία συγκεντρώνει τις κλήσεις που έρχονται από την περιοχή στην

οποία βρίσκεται. Από εκεί, η κλήση μεταδίδεται στο διαβιβαστικό κέντρο, το οποίο, μέσω του τηλεφωνικού δικτύου, τη στέλνει στο τηλέφωνο που κάλεσε.

Το τοπίο των τηλεπικοινωνιών μεταβάλλεται από μέρα σε μέρα.

Στην κινητή τηλεφωνία δεν υπάρχουν τόσες πολλές εταιρείες όπως στην σταθερή. Σ' αυτήν έχουμε 6 εταιρείες που είναι οι εξής:

1. **COSMOTE - FROG**
2. **PANAFONE**
3. **WIND - MO' MAD**
4. **Q - TELECOM**

Μορφοποιήθηκε:
Γραμματοσειρά: Έντονα,
Ελληνικά

Μορφοποιήθηκε:
Γραμματοσειρά: Έντονα,
Χρώμα γραμματοσειράς:
Χρυσό, Ελληνικά

Μορφοποιήθηκε:
Γραμματοσειρά: Έντονα,
Ελληνικά

4) ΕΘΝΙΚΗ ΕΠΙΤΡΟΠΗ ΤΗΛΕΠΙΚΟΙΝΩΝΙΩΝ ΚΑΙ ΤΑΧΥΔΡΟΜΕΙΩΝ

Η Εθνική Επιτροπή Τηλεπικοινωνιών και Ταχυδρομείων (ΕΕΤΤ) είναι η Ανεξάρτητη Διοικητική Αρχή, η οποία ρυθμίζει και εποπτεύει τον τομέα των τηλεπικοινωνιακών και των ταχυδρομικών υπηρεσιών. Το 1992 ιδρύθηκε από την Ελληνική Πολιτεία η Εθνική Επιτροπή Τηλεπικοινωνιών (ΕΕΤ) κύρια αρμοδιότητα της οποίας ήταν η εποπτεία της απελευθερωμένης αγοράς των τηλεπικοινωνιών. Η λειτουργία της όμως ξεκίνησε το καλοκαίρι του 1995. Το 1998 ανατέθηκε στην ΕΕΤ και η ευθύνη για την εποπτεία και ρύθμιση της ταχυδρομικής αγοράς και μετονομάστηκε σε Εθνική Επιτροπή Τηλεπικοινωνιών και Ταχυδρομείων (ΕΕΤΤ). Με τον Ν.2867/2000 ενισχύθηκε ο εποπτικός, ελεγκτικός και ρυθμιστικός ρόλος της ΕΕΤΤ ενώ με τον ισχύοντα Ν. 3431/2006 περί ηλεκτρονικών επικοινωνιών, καθορίζεται το πλαίσιο παροχής δικτύων και υπηρεσιών ηλεκτρονικών επικοινωνιών και συναφών ευκολιών εντός της Ελληνικής Επικράτειας σύμφωνα με το ισχύον κοινοτικό δίκαιο και προσδιορίζονται οι αρμοδιότητές της.

Στόχος της ΕΕΤΤ είναι η συνεχής εποπτεία και ρύθμιση της τηλεπικοινωνιακής και της ταχυδρομικής αγοράς για την παροχή στους καταναλωτές της δυνατότητας επιλογών και υπηρεσιών υψηλής ποιότητας σε προσιτές τιμές.

Επιπλέον έχει ως αποστολή της, κάθε κάτοικος της Ελλάδας να μπορεί να απολαμβάνει υπηρεσίες επικοινωνίας σύγχρονες, προσιτές και ασφαλείς.

Πέρα από αυτά, η ΕΕΤΤ έχει και αρμοδιότητες, από τις οποίες θα αναφερθούμε σε κάποιες από αυτές, όπως:

- Ρυθμίζει θέματα που αφορούν την αγορά προϊόντων ή υπηρεσιών ηλεκτρονικών επικοινωνιών.
- Εκδίδει Κώδικες Δεοντολογίας.
- Μεριμνά για την τήρηση της νομοθεσίας περί ηλεκτρονικών επικοινωνιών.
- Ρυθμίζει θέματα που αφορούν στις Γενικές Άδειες.
- Ρυθμίζει θέματα ηλεκτρονικής υπογραφής, πρόσβασης και διασύνδεσης.
- Ρυθμίζει και εποπτεύει την αγορά παροχής ταχυδρομικών υπηρεσιών.
- Ακόμα προστατεύει τον καταναλωτή στον τομέα των ηλεκτρονικών επικοινωνιών.

Μορφοποιήθηκε: Ελληνικά

5) ΣΤΑΘΕΡΗ ΤΗΛΕΦΩΝΙΑ

Στις μέρες μας, το τηλέφωνο έχει γίνει είδος πρώτης ανάγκης. Αν όχι όλα τα νοικοκυριά, τα περισσότερα έχουν σταθερό τηλέφωνο στο σπίτι τους. Και αυτά που δεν έχουν σταθερό, είναι γιατί έχουν σίγουρα κάποιο κινητό τηλέφωνο.

Το δίκτυο σταθερής τηλεφωνίας καλύπτει όλη την Ελλάδα από άκρη σε άκρη, ακόμα και το ποιο ακραίο χωριουδάκι ή νησάκι έχει τηλεφωνικό δίκτυο.

Όπως ανάφερα και στην εισαγωγή, υπάρχουν αυτή τη στιγμή 16 εταιρείες σταθερής τηλεφωνίας, οι οποίες παρέχουν και άλλες υπηρεσίες, όπως INTERNET, ευρυζωνικές συνδέσεις, ISDN, δορυφορικές συνδέσεις κ.α.

Θέλω όμως, να αναφερθώ ξεχωριστά για την κάθε μία εταιρεία. Να αναφέρω λίγα πράγματα σχετικά με την ιστορία – ιστορική εξέλιξη της κάθε μιας εταιρείας, ποιες επιπρόσθετες υπηρεσίες παρέχει, για τα οράματά τους και τι ποσοστό κατέχει στην αγορά.

Θα ξεκινήσω με την ALGONET , που είναι πρώτη στη σειρά και θα συνεχίσω με τις επόμενες.

5.1) ΛΙΓΑ ΛΟΓΙΑ ΓΙΑ ΤΗΝ ΚΑΘΕ ΕΤΑΙΡΕΙΑ

ALGONET

Η ALGONET Τηλεπικοινωνίες Α.Ε. είναι εναλλακτικός φορέας παροχής ολοκληρωμένων υπηρεσιών σταθερής τηλεφωνίας και INTERNET. Από την ίδρυσή της, αρχή της εταιρείας ήταν η υψηλή ποιότητα των υπηρεσιών της. Ανταγωνιστικό πλεονέκτημα της εταιρείας είναι η δυνατότητά της να δημιουργεί ευέλικτα πακέτα υπηρεσιών, προσαρμοσμένα στις ανάγκες των πελατών της.

Είναι η πρώτη εταιρεία σταθερής τηλεφωνίας στην Ελλάδα που επένδυσε σε δίκτυο βασισμένο σε VoIP(τηλεφωνία μέσω διαδικτύου) τεχνολογίας της Cisco.

ΔΙΚΤΥΟ:

Στις 15/11/2001 η ALGONET προχώρησε σε σύναψη συμφωνίας διασύνδεσης με τον ΟΤΕ. Η πρώτη φάση υλοποίησης της συμφωνίας περατώθηκε τον Ιούνιο του 2002 και περιλάμβανε τη διασύνδεση 6 εθνικών κόμβων σε Αθήνα, Θεσσαλονίκη, Πάτρα, Ηράκλειο, Καβάλα και Βέροια με το τηλεφωνικό δίκτυο του ΟΤΕ. Στη δεύτερη φάση συνδέθηκαν οι κόμβοι που βρισκόταν στη Λάρισα και Τρίπολη και στην Τρίτη φάση σε Ρόδο, Λιβαδειά και Ιωάννινα. Ήδη όμως από το τέλος της δεύτερης φάσης καλύπτεται το 100% της Ελληνικής επικράτειας, παρέχοντας υπηρεσίες σταθερής τηλεφωνίας. Για διεθνείς τηλεφωνίες η εταιρεία έχει δημιουργήσει κόμβους στο Λονδίνο.

Η εταιρεία παρέχει:

α) Dual Play. Το οποίο αποτελείται από σταθερό και internet, με ή χωρίς πάγιο ΟΤΕ.

Μορφοποιήθηκε: Ελληνικά

β) για το σπίτι, διάφορα πακέτα όπως σταθερό, internet ή και τα δύο μαζί σε διάφορα προγράμματα ανάλογα με τις απαιτήσεις των πελατών.

γ) για την εταιρεία ισχύουν τα ίδια συν εταιρική κινητή τηλεφωνία.

δ) χρονοκάρτα για την πραγματοποίηση κλήσεων προς οποιοδήποτε προορισμό στην Ελλάδα και εξωτερικό και πρόσβαση στο internet με μεγάλες ταχύτητες και

ε) ADSL INTERNET: net pack, be web.

Μορφοποιήθηκε: Αγγλικά (H.B.)

ALTEC

Η ALTEC TELECOMS, εταιρεία του Ομίλου Altec, είναι σήμερα ένα από τα μεγαλύτερα Τηλεπικοινωνιακά Δίκτυα στην Ελλάδα. Αντικείμενο της ALTEC TELECOMS είναι η παροχή σύγχρονων, ολοκληρωμένων υπηρεσιών επικοινωνίας, για κάθε σπίτι και επιχείρηση. Η εταιρεία αυτή καλύπτει πλήρως τις τηλεπικοινωνιακές ανάγκες των χρηστών στο περιβάλλον που ζουν και

εργάζονται, μέσα από μια ευρεία γκάμα προϊόντων και υπηρεσιών στους τομείς:

- Σταθερής Τηλεφωνίας
- Διασύνδεσης Internet & VPN
- Ευρυζωνικές υπηρεσίες

ΔΙΚΤΥΟ:

Έχει πανελλαδική κάλυψη, διαθέτοντας συνολικά 57 ιδιόκτητα σημεία παρουσίας. Παράλληλα έχει εγκαταστήσει 11 λειτουργικά σημεία διασύνδεσης με το Εθνικό Δίκτυο Τηλεφωνίας, καθώς και διασυνδέσεις με όλα τα μεγάλα δίκτυα σταθερής και κινητής τηλεφωνίας.

Οι δυνατότητες επέκτασης του τηλεπικοινωνιακού δικτύου της και το εξειδικευμένο ανθρώπινο δυναμικό, δίνουν στην ALTEC TELECOMS την ευελιξία να σχεδιάζει έξυπνες και πρωτοποριακές λύσεις, καλύπτοντας πλήρως τις ανάγκες όλων των πελατών της. Η ασφάλεια, η αξιοπιστία και η βέλτιστη εξυπηρέτηση του πελάτη, αποτελούν το επίκεντρο της φιλοσοφίας της. Προς την κατεύθυνση αυτή, η εταιρεία διασφαλίζει με κάθε τρόπο: ΠΟΙΟΤΗΤΑ στις υπηρεσίες και τα προϊόντα της σε ανταγωνιστικές τιμές.

Η ALTEC TELECOMS είναι η πρώτη στο χώρο που έχει τιμηθεί με:
EN ISO 9001:2000.



Η εταιρεία παρέχει:

α) σταθερή τηλεφωνία σε διάφορα προγράμματα όπως: σταθερή, σταθερή διάρκειας, απεριόριστη, επαγγελματική

β) INTERNET: ADSL, Plus ADSL, ADSL One Bill

γ) 2-play υπηρεσίες

δ) Φοιτητικό internet

ε) προπληρωμένες κάρτες για πρόσβαση στο internet.

AMIMEX

Η AMIMEX ιδρύθηκε το 1995 και είναι μια από τις πρώτες εταιρείες στην Ελλάδα που δραστηριοποιήθηκαν στο χώρο των τηλεπικοινωνιακών υπηρεσιών.

Το 1997 η εταιρεία έλαβε από την Ε.Ε.Τ.Τ. Γενική Άδεια Παροχής Τηλεπικοινωνιακών Υπηρεσιών και η δραστηριοποίησή της επεκτάθηκε και στην ευρύτερη αγορά της "εναλλακτικής τηλεφωνίας", παρέχοντας τη δυνατότητα, τόσο σε οικιακούς, όσο και εταιρικούς χρήστες, να πραγματοποιούν τηλεφωνικές κλήσεις με ιδιαίτερα χαμηλές τιμές. Ταυτόχρονα η AMIMEX προχώρησε στο λανσάρισμα τηλεφωνικών καρτών προπληρωμένου χρόνου ομιλίας (prepaid cards) και το 2004 αγόρασε ιδιόκτητα μηχανήματα παραγωγής πλαστικών καρτών. Το 2006 αποτέλεσε σημαντική χρονιά - σταθμό για την εταιρεία, καθώς επικεντρώνεται στις τηλεφωνικές κάρτες προπληρωμένου χρόνου ομιλίας, αναβαθμίζοντας τον ήδη υπάρχον τηλεπικοινωνιακό εξοπλισμό διαχείρισης καρτών.

Πλέον η AMIMEX είναι η απόλυτα καθετοποιημένη εταιρεία στον τομέα των τηλεφωνικών καρτών, αφού πλήρως ελέγχει το στάδιο παραγωγής-εκτύπωσης της κάρτας, τη διαχείριση των κλήσεων μέσω ιδίου εξοπλισμού, καθώς το δίκτυο πώλησης των καρτών της. Γεγονός το οποίο της επιτρέπει να βρίσκεται στην πρώτη θέση πωλήσεων καρτών στην Ελλάδα μετά τον ΟΤΕ.

Η επιτυχημένη έως τώρα πορεία της AMIMEX οφείλεται κατά κύριο λόγο :

- Στην τιμολογιακή πολιτική χαμηλών χρεώσεων.
- Στην κατάλληλη οργάνωση δικτύου πωλήσεων.
- Στα νέα προϊόντα και υπηρεσίες με έμφαση στις τηλεφωνικές κάρτες.
- Στην καθετοποίηση του τομέα τηλεφωνικών καρτών.

Οι υπηρεσίες και τα προϊόντα της εταιρείας είναι:

1. Κάρτες προπληρωμένου χρόνου ομιλίας σταθερής τηλεφωνίας
α) εθνικών κλήσεων και β) διεθνών κλήσεων
2. Διαφημιστική χρονοκάρτα με δωρεάν χρόνο ομιλίας

Η AMIMEX δίνει τη δυνατότητα στις εταιρείες να διαφημίσουν τα προϊόντα τους μέσω καρτών σταθερής τηλεφωνίας, μια έξυπνη και ποιοτική ενέργεια διαφήμισης, η οποία προσφέρει στον διαφημιζόμενο οπτικό και ηχητικό διαφημιστικό μήνυμα και στον καταναλωτή συγκεκριμένο δωρεάν χρόνο ομιλίας, επιβραβεύοντας τον. Ένα δείγμα διαφημιστικής κάρτας:



COLUMBIA TELECOMS

Η Coloumbia Telecom ιδρύθηκε το 1998 με σκοπό την παροχή υπηρεσιών σταθερής τηλεφωνίας, σε επιχειρήσεις και ιδιώτες. Επένδυσε σημαντικά κεφάλαια για την δημιουργία δικών της κόμβων στην Ελλάδα και στο εξωτερικό και οργανώθηκε με την μορφή του *Network Operator* προσφέροντας υπηρεσίες σταθερής τηλεφωνίας, αρχικά σε κλειστές ομάδες χρηστών και αργότερα σε κάθε επιχείρηση και ιδιώτη. Το 2001, με την απελευθέρωση της αγοράς σταθερής τηλεφωνίας, τροποποίησε την δραστηριότητά της και από εναλλακτικό δίκτυο τηλεπικοινωνιών σταθερής τηλεφωνίας (*Network Operator*) μετατράπηκε σε εικονικό πάροχο υπηρεσιών σταθερής τηλεφωνίας (*VNO Virtual Network Operator*), με θετικά οικονομικά αποτελέσματα. Σήμερα η Columbia Telecom διανύει το 8ο έτος δραστηριότητας της και έχει κατορθώσει να είναι ο μεγαλύτερος *Virtual Network Operator (VNO)* στην Ελλάδα παρουσιάζοντας θεαματικούς ρυθμούς ανάπτυξης.

Στην σταθερή τηλεφωνία η COLUMBIA προσφέρει τις εξής υπηρεσίες:

1. Υπηρεσία μέσω αυτόματης προεπιλογής φορέα από ΟΤΕ. Κατόπιν υποβολής αίτησης, το δίκτυο ΟΤΕ προεπιλέγει αυτόματα το τετραψήφιο πρόθεμα κάθε εξερχόμενης κλήσης. Δεν απαιτείται διαφορετική διαδικασία για την διεκπεραίωση των κλήσεων από την ήδη υπάρχουσα.

2. Υπηρεσία μέσω αυτόματης προεπιλογής από το τηλεφωνικό κέντρο. Με αυτόν τον προγραμματισμό δεν απαιτείται διαφορετική διαδικασία για την διεκπεραίωση των τηλεφωνικών κλήσεων από την ήδη υπάρχουσα. Ο προγραμματισμός του τηλ. κέντρου επιβαρύνει α) κατά 100% Columbia εάν οι λογαριασμοί ΟΤΕ ξεπερνούν τα 900€, β) κατά 50% τον πελάτη εάν οι λογαριασμοί είναι 500 € - 900 € και γ) 100% το πελάτη σε άλλη περίπτωση.

3. Υπηρεσία μέσω πληκτρολόγησης τετραψήφιου κωδικού. Ο συνδρομητής πληκτρολογεί τον τετραψήφιο κωδικό επιλογής φορέα πριν από κάθε κλήση. Η υπηρεσία αυτή δεν απαιτεί νέο εξοπλισμό, ή επαναπρογραμματισμό της τηλεφωνικής υποδομής του συνδρομητή.

4. Υπηρεσία μέσω αυτόματης προεπιλογής φορέα με χρήση dialer. Ο εξοπλισμός dialer που εγκαθίσταται σε κάθε τηλεφωνική γραμμή, προεπιλέγει αυτόματα το τετραψήφιο πρόθεμα επιλογής φορέα. Δεν απαιτείται διαφορετική διαδικασία για την διεκπεραίωση των κλήσεων.

5. Υπηρεσία μέσω μισθωμένου κυκλώματος. Σε κάθε μία από τις πέντε παραπάνω περιπτώσεις, οι εισερχόμενες κλήσεις θα εξακολουθούν να εισέρχονται από τις γραμμές ΟΤΕ που διατηρείτε σήμερα. Για τον λόγω αυτό ο συνδρομητής διατηρεί τις υπάρχουσες γραμμές ΟΤΕ (ή μέρος αυτών) , τα τηλεφωνικά καθώς και τα μηνιαία πάγια τέλη τους.

INTERNET.

Η Columbia Telecom προσφέρει τη καινοτόμο υπηρεσία πρόσβασης στο διαδίκτυο Open Internet χωρίς μηνιαίο πάγιο ή δέσμευση. Εφαρμόζοντας την απλούστατη μέθοδο χρονοχρέωσης, ο συνδρομητής πληρώνει μόνο για το χρόνο που σερφάρει χωρίς κανέναν περιορισμό.

COSMOLINE

Η Cosmoline, είναι ένας σύγχρονος τηλεπικοινωνιακός πάροχος που δίνει το δυναμικό παρόν της στην αγορά των τηλεπικοινωνιών από το 1995, προσφέροντας υπηρεσίες Σταθερής Τηλεφωνίας, Internet και Διασύνδεσης, σε οικιακούς, αλλά και εταιρικούς πελάτες. Με την πολυετή τεχνογνωσία, την εμπειρία, αλλά και τη σύγχρονη τηλεπικοινωνιακή υποδομή που διαθέτει, είναι σε θέση να εξετάζει τις ιδιαίτερες ανάγκες των Πελατών της, και να προσφέρει τις πλέον καινοτόμες, ποιοτικές και αποδοτικές λύσεις. Με κατευθυντήριοις άξονες την **Απόλυτη Ποιότητα, τη Συνεχή Πρωτοπορία και με Επίκεντρο τον Άνθρωπο**, η Cosmoline εκμεταλλεύεται την εξέλιξη της τεχνολογίας με τον καλύτερο δυνατό τρόπο, παρέχοντας πρωτοποριακές και ιδιαίτερα χρηστικές τηλεπικοινωνιακές υπηρεσίες που διευκολύνουν την καθημερινή ζωή και δημιουργούν νέα δεδομένα στην επικοινωνία. Με το τρίπτυχο **Ποιότητα, Δίκαιη τιμολόγηση και Καινοτομία** ως βασικό άξονα στην ανάπτυξη υπηρεσιών σταθερής τηλεφωνίας, για τους οικιακούς αλλά και για τους εταιρικούς πελάτες, η Cosmoline παρέχει μία σειρά τηλεπικοινωνιακών λύσεων διαμορφωμένων κατά τέτοιο τρόπο, ώστε να ανταποκρίνονται στις τηλεπικοινωνιακές τους ανάγκες με τον καλύτερο δυνατό τρόπο.

ΔΙΚΤΥΟ:

Η Cosmoline προκειμένου να παρέχει υπηρεσίες υψηλής αξιοπιστίας και ταχύτητας, έχει αναπτύξει ένα υπεрсύγχρονο Ιδιόκτητο Τηλεπικοινωνιακό Δίκτυο Δημόσιας Χρήσης, το οποίο αποτελείται από 17 κόμβους σε 11 πόλεις,

διασφαλίζοντας με τον τρόπο αυτό 100% γεωγραφική κάλυψη των αναγκών σταθερής τηλεφωνίας και μετάδοσης δεδομένων και διασύνδεσης. Το τηλεπικοινωνιακό δίκτυο της , είναι βασισμένο σε πλατφόρμες τελευταίας τεχνολογίας. Έτσι, εξυπηρετεί τις ανάγκες των πελατών της άμεσα και αποτελεσματικά για διασυνδέσεις (point-to-point, point-to-multipoint, multipoint-to-multipoint, virtual private/switched network, LAN Internet working, κ.λ.π.) και εφαρμογές (δεδομένα, φωνή & εικόνα), τόσο σε τοπικό, όσο και σε διεθνές επίπεδο, μέσω στρατηγικών διεθνών συνεργασιών που έχει αναπτύξει και διατηρεί η εταιρεία.



ΥΠΗΡΕΣΙΕΣ ΠΟΥ ΠΑΡΕΧΕΙ:

1. Σταθερή τηλεφωνία με διάφορα προγράμματα, ανάλογα με την κάθε απαίτηση του πελάτη, για το σπίτι και την επιχείρηση.
2. INTERNET: α) για το σπίτι my free connect για ελεύθερη πρόσβαση στο Internet χωρίς πάγια τέλη, συμβόλαια και δεσμεύσεις και πληρώνω μόνο για το χρόνο που είμαι συνδεδεμένος, β) για την επιχείρηση: LinkData, LinkPlus, LinkFR, LinkIP, LinkSat. Είναι διάφορα προγράμματα ανάλογα με τις απαιτήσεις των πελατών.

FORTHNET



Η Forthnet είναι μία από τις δυναμικότερα αναπτυσσόμενες ελληνικές εταιρίες στο χώρο των τηλεπικοινωνιών και του Internet. Πρωταρχική επιδίωξή της είναι να βρίσκεται συνεχώς δίπλα στους πελάτες της. Γι' αυτό το λόγω φροντίζει να επενδύει συνεχώς σε νέες τεχνολογίες και υποδομές και να αναπτύσσει ολοκληρωμένες προτάσεις και λύσεις τηλεπικοινωνιών, που απευθύνονται τόσο σε οικιακούς καταναλωτές όσο και σε επιχειρήσεις.

Στο πλαίσιο αυτό, η Forthnet έχει αναπτύξει ιδιόκτητο Δίκτυο Ασύρματης Τοπικής Πρόσβασης (Wireless Local Access Network), για την παροχή εξελιγμένων υπηρεσιών βασισμένων στην τεχνολογία LMDS. Επίσης διαθέτει ιδιόκτητα ενσύρματα κυκλώματα μέσω υποθαλάσσιας οπτικής ίνας και φροντίζει συνεχώς να αναβαθμίζει την ταχύτητα διασύνδεσής της με το διεθνές Internet.

Η "Ελληνική Εταιρία Τηλεπικοινωνιών και Τηλεματικών Εφαρμογών Forthnet A.E." ιδρύθηκε τον Οκτώβριο του 1995 από το Ίδρυμα Τεχνολογίας και Έρευνας και τις Μινωικές Γραμμές.

Η Forthnet υπήρξε η πρώτη Εταιρία που έφερε το Internet στην Ελλάδα και πλέον διαθέτει ένα πλούσιο χαρτοφυλάκιο υπηρεσιών Διαδικτύου, όπως υπηρεσίες πρόσβασης (μέσω δικτύων PSTN, ISDN, ADSL, μέσω μόνιμων συνδέσεων, καθώς και μέσω καρτών προπληρωμένου χρόνου πρόσβασης), υπηρεσίες τηλεπικοινωνιών (LMDS, VPN - Virtual Private Networks κ.ά.), υπηρεσίες ενημέρωσης (προγράμματα S.MA.R.T., WebSMART για on line χρηματοοικονομική ενημέρωση), υπηρεσίες προστιθέμενης αξίας (<http://search.forthnet.gr>, <http://dir.forthnet.gr> και το χαρτογραφικό portal DriveMe) κ.ά.

Επιπλέον, η Forthnet υπήρξε η πρώτη εταιρία που έδωσε στους καταναλωτές τη δυνατότητα να επιλέξουν τηλεπικοινωνιακό φορέα, προσφέροντας ένα πλήρες πακέτο υπηρεσιών σταθερής τηλεφωνίας, με τον διακριτικό τίτλο *Forthnet Telephony*. Οι υπηρεσίες Forthnet Telephony διατίθενται είτε με

προεπιλογή φορέα είτε με το σύστημα του τετραψήφιου κωδικού επιλογής φορέα (1789) είτε μέσω μόνιμης σύνδεσης (υπηρεσίες Direct Access) είτε και μέσω της κάρτας προπληρωμένου χρόνου ομιλίας της Forthnet με την ονομασία Smartalk.

Η Forthnet δραστηριοποιείται και στο χώρο της ακτοπλοΐας, μέσω της FORTHcrs, αναπτύσσοντας υπηρεσίες on line κράτησης και έκδοσης εισιτηρίων.

Ακόμα, απονεμήθηκε στην εταιρεία για την υπηρεσία 2play, στο πλαίσιο των Mobile Awards 2008, βραβείο της καλύτερης 2play υπηρεσίας της αγοράς.

ΥΠΗΡΕΣΙΕΣ ΠΟΥ ΠΑΡΕΧΕΙ

➤ Για το σπίτι:

1. Forthnet 2play σταθερό και internet απεριόριστα
2. Forthnet ADSL απεριόριστο internet χωρίς πάγιο ΟΤΕ
3. Forthnet Telephony δωρεάν απεριόριστες αστικές και υπεραστικές κλήσεις, χωρίς πάγιο ΟΤΕ
4. Forthnet Dialup

Μορφοποιήθηκε: Ελληνικά

Μορφοποιήθηκε: Ελληνικά

➤ Για την εταιρείες:

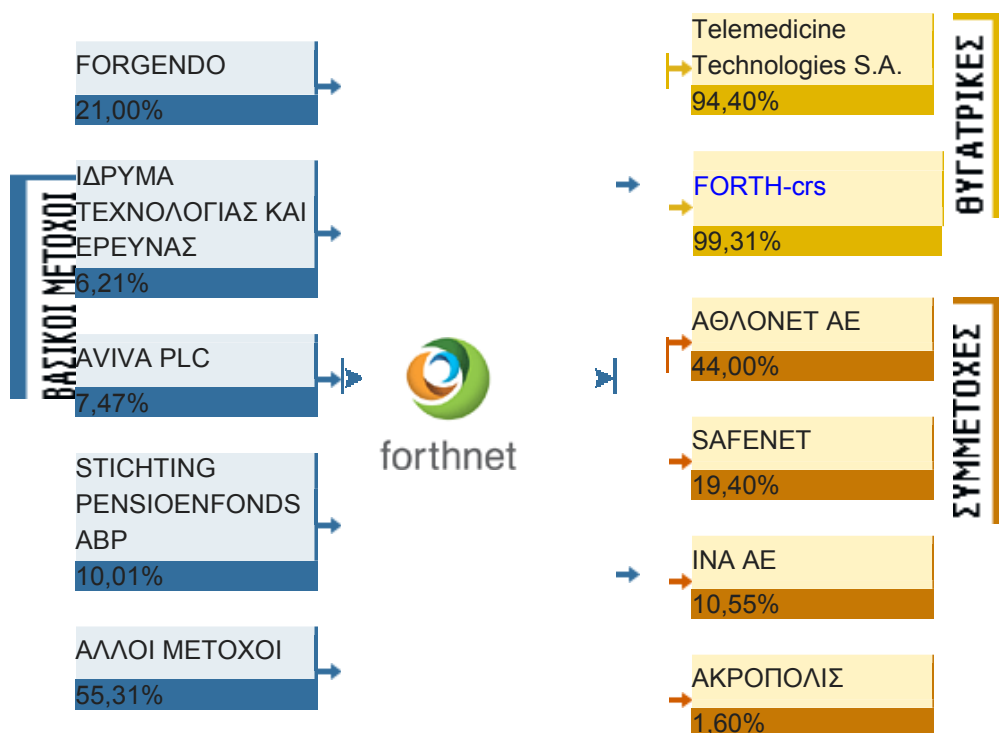
1. Υπηρεσίες μισθωμένων γραμμών internet
2. Υπηρεσίες Data Connectivity
3. Direct Link
4. Premium Data Center υπηρεσίες και
5. Υπηρεσίες Interactive Marketing

➤ Για την επιχείρηση:

1. Υπηρεσίες Bulk Data Center
2. Χρηματοοικονομικές Υπηρεσίες
3. Υπηρεσίες Σταθερής Τηλεφωνίας

ΜΕΤΟΧΟΙ

Οι κύριοι μέτοχοι και οι συνδεδεμένες εταιρίες με τη Forthnet A.E. παρουσιάζονται στο ακόλουθο οργανόγραμμα.



Hellas On Line

Η hellas online - μέλος του ομίλου Intracom Holdings από το 2006 – ιδρύθηκε το 1993 και αποτελεί τον πρώτο ελληνικό ιδιωτικό Internet Service Provider και με δυναμική πορεία στην παροχή τηλεπικοινωνιακών υπηρεσιών, κατέχει σήμερα ιδιαίτερα σημαντική θέση στην ελληνική αγορά. Η hellas online αναπτύσσει πανελλαδικό ιδιόκτητο δίκτυο οπτικών ινών και παρέχει στους πελάτες της ολοκληρωμένες τηλεπικοινωνιακές υπηρεσίες ευρυζωνικής πρόσβασης και σταθερής τηλεφωνίας, που πέραν των οικιακών συνδρομητών



Μορφοποιήθηκε:
Γραμματοσειρά: 14 pt,
Ελληνικά

Μορφοποιήθηκε:
Γραμματοσειρά: 14 pt,
Ελληνικά

Μορφοποιήθηκε:
Γραμματοσειρά: 14 pt,
Ελληνικά

περιλαμβάνει επαγγελματίες, επιχειρήσεις μικρού και μεσαίου μεγέθους καθώς και μεγάλους οργανισμούς.

Η δυναμική αναπτυξιακή πορεία της εταιρείας:

Στις αρχές του 2007 ολοκληρώθηκε η 100% εξαγορά των Αττικών Τηλεπικοινωνιών, της εταιρείας με το μεγαλύτερο δίκτυο οπτικών ινών στην Αττική.

Τον Ιούνιο του 2007 η hellas online προχώρησε στη σύναψη στρατηγικής εμπορικής συνεργασίας με την Vodafone που ενισχύει τους στόχους της εταιρείας να αυξήσει το πελατολόγιό της, και να ενισχύσει σημαντικά τα έσοδά της.

Στη συνέχεια η hellas online συγχωνεύτηκε με την εισηγμένη στο Χρηματιστήριο Αθηνών, *Unibrain*, επίσης μέλους της Intracom Holdings. Μέσα στα επόμενα χρόνια ο νέος πάροχος που δημιουργείται έχει στόχο να γίνει ο μεγαλύτερος ιδιωτικός τηλεπικοινωνιακός πάροχος στην Ελλάδα. Με αυτή την κίνηση η νέα, πλέον hellas online εισάγεται στο χρηματιστήριο.

Όλες αυτές οι κινήσεις καθιστούν την hellas online πλέον ως την πιο δυναμικά αναπτυσσόμενη εταιρεία στην ελληνική αγορά τηλεπικοινωνιών σήμερα.

ΔΙΚΤΥΟ

Με την εξαγορά των Αττικών Τηλεπικοινωνιών και την περαιτέρω ανάπτυξη Πανελλαδικού ιδιόκτητου δικτύου, η hellas online διαθέτει το μεγαλύτερο ιδιόκτητο δίκτυο οπτικών ινών στην Ελλάδα, με μήκος που ξεπερνάει τα 3,000 χλμ. Πανελλαδικά και 80% πληθυσμιακή κάλυψη στο Λεκανοπέδιο της Αττικής. Παράλληλα η hellas online αναπτύσσει ιδιόκτητο δίκτυο στην Περιφέρεια, με την ανάληψη τριών από τις επτά περιφέρειες της χώρας, στο έργο Προώθησης της Ευρυζωνικότητας από την Κοινωνία της Πληροφορίας. Η ανάπτυξη του δικτύου, έχει ήδη εξαπλωθεί στη Θεσσαλονίκη, Κατερίνη, Καρδίτσα, Βόλο, Τρίκαλα, Λάρισα, Θήβα, Λιβαδειά, Χαλκίδα, Πάτρα, Ναύπλιο, Μύκονο.



ΥΠΗΡΕΣΙΕΣ ΠΟΥ ΠΑΡΕΧΕΙ

➤ Για το σπίτι:

1. hol double-play, συνδυάζει σταθερή τηλεφωνία και Internet σε ένα πακέτο με πολύ ανταγωνιστικές τιμές και πραγματικά υψηλές ταχύτητες, χωρίς πάγιο ΟΤΕ.
2. hol telephony, απεριόριστες αστικές, υπεραστικές, διεθνείς κλήσεις και 60' δωρεάν προς όλα τα χωρίς πάγιο ΟΤΕ, και διατήρηση του ίδιου αριθμού
3. hol internet: hibox, hibox student, anytime, dialup .Διάφορα προγράμματα ανάλογα με τις απαιτήσεις των πελατών
4. hol web hosting. προσφέρουν την πιο αξιόπιστη επιλογή φιλοξενίας για την παρουσίας σας στο Internet και την υποστήριξη του εταιρικού σας e-mail στην καλύτερη τιμή της αγοράς.

➤ Για την επιχείρηση

1. hol business double-play αποτελεί την πιο ολοκληρωμένη λύση για σταθερή τηλεφωνία και πρόσβαση στο internet. Συνδυάζει σε ένα πακέτο σταθερή τηλεφωνία με 2, 4 ή 6 τηλεφωνικές γραμμές και απεριόριστο ADSL Internet, χωρίς πάγιο ΟΤΕ.
2. hol telephony, hellasonline δημιουργεί υπηρεσίες τηλεφωνίας προσαρμοσμένες στις ανάγκες ελεύθερων επαγγελματιών, μικρομεσαίων και μεγάλων επιχειρήσεων με ανταγωνιστικές χρεώσεις

hol business telephony: με επιλογή ή προεπιλογή φορέα και πραγματικά ανταγωνιστικές χρεώσεις κλήσεων από το πρώτο δευτερόλεπτο ομιλίας hol business direct telephony: τηλεφωνικές γραμμές BRI ή PRI και σταθερή τηλεφωνία με πολύ οικονομικές χρεώσεις

hol cosmos: μιλήστε με τους ανθρώπους σας σε 38 διεθνείς σταθερούς προορισμούς και σε σταθερά τηλέφωνα σε όλη την Ελλάδα με χρέωση όσο μια αστική κλήση

hol number assignment: διάθεση αριθμών της μορφής 800, 801 και 901 για υψηλού επιπέδου εξυπηρέτηση πελατών

3. hol business internet.

Μορφοποιήθηκε: Ελληνικά

Μορφοποιήθηκε: Ελληνικά

Μορφοποιήθηκε: Ελληνικά

Μορφοποιήθηκε: Ελληνικά

LANNET

Η Lannet Communications ξεκίνησε την εμπορική της δραστηριότητα το 1999 προσφέροντας πρωτοποριακές υπηρεσίες και ολοκληρωμένες λύσεις τηλεπικοινωνιών που απευθύνονται τόσο στους Ιδιώτες όσο και στις σύγχρονες Επιχειρήσεις. Η εταιρεία παραμένει μέχρι σήμερα κορυφαία στον κλάδο της.

Το φάσμα των υπηρεσιών που παρέχει η εταιρεία περιλαμβάνει:

- 1) υψηλής ποιότητας υπηρεσίες σταθερής τηλεφωνίας,
 - 2) πρόσβασης στο Internet
 - 3) ευρυζωνικές υπηρεσίες,
- οι οποίες προσφέρονται σε ιδιαίτερα ανταγωνιστικές τιμές.

Η εταιρεία είναι εισηγμένη στο Χρηματιστήριο Αθηνών στον κλάδο των τηλεπικοινωνιών ενώ σταθμός στη στρατηγική της ανάπτυξη αποτέλεσε η διασύνδεση του δικτύου της με αυτό του ΟΤΕ στις αρχές Νοεμβρίου 2001 καθώς η συμφωνία αποδεδιοποίησης του τοπικού βρόγχου (LLU). Η εταιρεία συνεχίζει να κινείται με ταχείς ρυθμούς ανάπτυξης, με βάση το επενδυτικό και αναπτυξιακό της πλάνο και βρίσκεται στην κορυφή των εξελίξεων της αγοράς των τηλεπικοινωνιών.

Επιπλέον, το έτος 2006, η LANNET συγχωνεύτηκε με την TelePassport Hellas

ΔΙΚΤΥΟ

Το ιδιόκτητο τηλεπικοινωνιακό δίκτυο της Lannet Communications έχει σχεδιαστεί και υλοποιηθεί από τα πρώτα στάδια της κατασκευής του μέχρι και τη σημερινή του εξέλιξη χρησιμοποιώντας όλες τις τελευταίες τεχνολογίες και εφαρμογές, με στόχο η εταιρεία να προσφέρει υπηρεσίες σταθερής τηλεφωνίας και internet υψηλής ποιότητας και αξιοπιστίας. Η εταιρεία αύξησε το ιδιόκτητο δίκτυό της από 12 σε 54 κόμβους, καλύπτοντας έτσι ολόκληρη την ελληνική επικράτεια και με 3 σημεία παρουσίας στην Ευρώπη. Σε 44 από τους ως άνω κόμβους υπάρχει διασύνδεση και προσφέρονται ευρυζωνικές

υπηρεσίες μέσω αποδεδειγμένου τοπικού βρόχου.

Επιπλέον οι κόμβοι και το δίκτυο περιλαμβάνουν πλήθος τεχνολογιών και εφαρμογών που χρησιμοποιούνται για τη παροχή υπηρεσιών στους πελάτες μας, ανάμεσα στις οποίες περιλαμβάνονται τεχνολογίες μεταγωγής και όδευσης πακέτων, μεταγωγής φωνής και παροχής ευρυζωνικών υπηρεσιών, κεντρικής διαχείρισης συστημάτων δικτύου, κεντρικού συστήματος χρέωσης και διαχείρισης πελατών.

ΥΠΗΡΕΣΙΕΣ ΠΟΥ ΠΑΡΕΧΕΙ

➤ Για το σπίτι:

1. Υπηρεσίες Σταθερής Τηλεφωνίας σε διάφορα προγράμματα.

- Lannet 1780: καλεί κάποιος μέσω της Lannet, πληκτρολογώντας το 1780 πριν από κάθε κλήση

- SMS από σταθερό: Η Lannet είναι η πρώτη εταιρία στην Ελλάδα που δίνει την δυνατότητα αποστολής και λήψης γραπτών μηνυμάτων (sms) μέσω της σταθερής σας γραμμής. Απαραίτητη προϋπόθεση το ασύρματο τηλέφωνό, να υποστηρίζει τη δυνατότητα αποστολής και λήψης γραπτών μηνυμάτων.

Το μήνυμα παραδίδεται σε μορφή κειμένου αν η τηλεφωνική συσκευή του παραλήπτη υποστηρίζει την υπηρεσία sms.

Σε αντίθετη περίπτωση το μήνυμα μετατρέπεται και παραδίδεται ως φωνητικό μήνυμα, ενώ αν η γραμμή είναι συνδεδεμένη με fax, το μήνυμα παραδίδεται ως fax.

- Προεπιλογής Φορέα: όλες οι κλήσεις (αστικές, υπεραστικές, διεθνείς και κλήσεις προς κινητά) δρομολογούνται αυτόματα στο δίκτυο της Lannet χωρίς καμία αλλαγή στον τρόπο που καλείτε και χωρίς να χρειάζεται να πληκτρολογείτε το πρόθεμα 1780!

Μορφοποιήθηκε:
Γραμματοσειρά: Όχι Έντονα,
Πλάγια, Υπογράμμιση

Μορφοποιήθηκε:
Γραμματοσειρά: Πλάγια,
Υπογράμμιση

Μορφοποιήθηκε: Ελληνικά

Μορφοποιήθηκε: Ελληνικά

Μορφοποιήθηκε: Ελληνικά

Μορφοποιήθηκε: Ελληνικά

Μορφοποιήθηκε: Ελληνικά

Μορφοποιήθηκε: Ελληνικά

Μορφοποιήθηκε: Ελληνικά

Μορφοποιήθηκε: Ελληνικά

Μορφοποιήθηκε: Ελληνικά

2. Υπηρεσίες INTERNET

- **Log & Play**: Με την υπηρεσία Log & Play της Lannet αποκτάτε άμεση και γρήγορη πρόσβαση στο Internet με την πιο φθηνή χρέωση ανά λεπτό, χωρίς δεσμεύσεις σύνδεσης και πάγιο. Το μόνο που χρειάζεστε είναι ένας υπολογιστής με modem και μια τηλεφωνική γραμμή (PSTN ή ISDN). Δημιουργείστε μια νέα σύνδεση με αριθμό κλήσης: 1 7 8 0 – 2 1 1 – 0 0 0 0 2 1 1 αν είστε πελάτης της Lannet με την υπηρεσία 1780-ή 2 1 1 – 0 0 0 0 2 1 1 αν έχετε την υπηρεσία Lannet με Προεπιλογή Φορέα-ή 8 0 1 – 8 0 2 – 8 1 8 2 αν δεν είστε πελάτης της Lannet

Πληκτρολογήστε:

Username(όνομα-χρήστη):**LANNET**

Password (κωδικό χρήστη): **LANNET**

- **Broad Net ADSL**: Η Lannet με το BroadNet ADSL προσφέρει τον πλέον ξεκάθαρο και οικονομικό τρόπο ταχύτατης πρόσβασης στο Internet. Προσφέρεται πανελλαδικά και αποτελεί ένα ολοκληρωμένο πακέτο το οποίο περιλαμβάνει τα πάντα για τη σύνδεση με το δίκτυο ADSL, την άνετη περιπλάνηση στις σελίδες του διαδικτύου και την ταχύτατη πρόσβαση σε υπηρεσίες περιεχομένου.

Μορφοποιήθηκε: Ελληνικά

➤ Για την επιχείρηση

1. Υπηρεσίες Σταθερής Τηλεφωνίας σε διάφορα προγράμματα

- **Voice Connect**: είναι η υπηρεσία φωνής και fax η οποία απευθύνεται σε εταιρείες με αυξημένη εξερχόμενη μάζα τηλεφωνικών κλήσεων. Η δρομολόγηση των τηλεφωνικών κλήσεων της εταιρείας προς το δίκτυο της Lannet Communications μπορεί να ολοκληρωθεί με δύο διαφορετικούς τρόπους: **a) με Προεπιλογή Φορέα** **b) με Προγραμματισμό του Τηλεφωνικού σας Κέντρου** από το εξειδικευμένο τεχνικό προσωπικό της Lannet Communications.

- Voice Prime: Το τηλεφωνικό κέντρο της εταιρείας προγραμματίζεται έτσι ώστε να δρομολογεί αυτόματα τις κλήσεις στο δίκτυο της Lannet Communications μέσω μισθωμένης γραμμής (leased line), με απόλυτη ασφάλεια, αξιοπιστία, παρέχοντας υψηλή ποιότητα στην επικοινωνία.
- Lannet Biz Plus: δίνει τη δυνατότητα χρέωσης των κλήσεων της εταιρείας με προνομιακό τιμοκατάλογο και παρέχει επιπλέον σημαντικές εκπτώσεις στον τηλεφωνικό λογαριασμό, καθώς προσφέρει ποσοστιαία έκπτωση ανάλογη της κίνησης των τηλεφωνικών αριθμών που έχουν ενταχθεί στην υπηρεσία αυτή.
- Παροχή γεωγραφικών αριθμών: Μέσω της υπηρεσίας αυτής η Lannet παρέχει τη δυνατότητα να χρησιμοποιείτε τους δικούς της τηλεφωνικούς γεωγραφικούς αριθμούς για την εισερχόμενη και εξερχόμενη κίνησή σας. Επιλέγετε τον αριθμό που επιθυμείτε από το διαθέσιμο φάσμα της Lannet, το οποίο περιλαμβάνει πάνω από 140.000 αριθμούς και όλη η εισερχόμενη κίνηση σας θα έρχεται στους συγκεκριμένους αριθμούς.
- Παροχή μη γεωγραφικών αριθμών: a) Lannet Zero800 είναι η υπηρεσία που δίνει τη δυνατότητα στους πελάτες σας να καλούν την επιχείρησή σας, χωρίς να χρεώνονται. b) Lannet One801 είναι η υπηρεσία που δίνει τη δυνατότητα στην επιχείρησή σας να την καλούν από όλη την Ελλάδα με αστική χρέωση, μέσω ενός μοναδικού αριθμού. c) Με της υπηρεσία Lannet Premium Rate 901, αποκτάτε πρόσβαση σε υπηρεσίες Premium Rate μέσω της Lannet Communications
- Φορητότητα αριθμών: Η υπηρεσία φορητότητας απευθύνεται σε εταιρείες με αυξημένο αριθμό εξερχόμενων & εισερχόμενων τηλεφωνικών κλήσεων (αστικών, υπεραστικών, διεθνών, καθώς και κλήσεων προς Ελληνικά κινητά) και σας παρέχει τη δυνατότητα να μεταφέρετε τους γεωγραφικούς (210 XXX XXXX) ή μη γεωγραφικούς (800, 801, 901 κλπ) αριθμούς που χρησιμοποιεί η επιχείρησή σας στο δίκτυο της Lannet.

2. Υπηρεσίες INTERNET

- BroadNet ADSL
- Internet Prime

3. Υπηρεσίες Τηλεφωνίας & Internet

- Voice & Data Prime: είναι η υπηρεσία η οποία απευθύνεται σε επιχειρήσεις και οργανισμούς με ανάγκη διασύνδεσης μεταξύ δύο ή περισσότερων γεωγραφικών σημείων (υποκαταστήματα, σύνδεση με συνεργάτες κλπ), για αξιόπιστη και ασφαλή μεταφορά φωνής και δεδομένων μεταξύ αυτών των σημείων.
- Liveboxoffice: Ταχύτατη πρόσβαση στο internet με ρυθμούς μέχρι και 24Mbps. Επιπλέον προνομιακές χρεώσεις προς όλους τους προορισμούς και δωρεάν κλήσεις από livebox σε livebox.

Μορφοποιήθηκε: Ελληνικά

4. Υπηρεσίες Carrier – 2 – Carrier

Η Lannet Communications μέσω του ιδιόκτητου κόμβου που διαθέτει στο Λονδίνο έχει εξασφαλίσει την άμεση διασύνδεσή της με τους μεγαλύτερους παγκόσμιους τηλεπικοινωνιακούς παρόχους στον κόσμο προσφέροντας έτσι εξαιρετικά ποιοτικές διεθνείς επικοινωνίες. Επιπλέον στους φορείς αυτούς παρέχει υπηρεσίες τερματισμού και διακίνησης, μεταβιβάζοντας την τηλεπικοινωνιακή τους κίνηση (φωνή) σε έναν συγκεκριμένο προορισμό και αντιστρόφως.

Με αυτόν τον τρόπο η εταιρεία προσφέρει στους διεθνείς φορείς τηλεπικοινωνιών τους απαραίτητους πόρους έτσι ώστε να προγραμματίσουν την διεθνή τους κίνηση σε φωνή, επεκτείνοντας τη γεωγραφική τους κάλυψη και εξαλείφοντας την ανάγκη επένδυσης σε επιπρόσθετους πόρους ή κεφάλαια.

Μορφοποιήθηκε: Ελληνικά

NETONE

Η Net One A.E. είναι στην Ελληνική αγορά από το 1998 προσφέροντας ολοκληρωμένες και σύγχρονες υπηρεσίες τηλεπικοινωνιών σε μεγάλες επιχειρήσεις και οργανισμούς. Η Net One, με εφόδια την κεφαλαιακή επάρκεια, την τεχνογνωσία της και τη γνώση της αγοράς και των πελατών, υπόσχεται:

- Να κάνει *απλή και εύκολη* την χρήση της πιο προηγμένης τεχνολογίας στο βαθμό που να αξιοποιείται από τον καθένα,
- Να προσφέρει ένα προσιτό προϊόν χωρίς συμβιβασμούς στην
- *Να μιλά ξεκάθαρα*. Χωρίς κρυφές χρεώσεις, ψιλά γράμματα και ανεκπλήρωτες υποσχέσεις..

ΥΠΗΡΕΣΙΕΣ ΠΟΥ ΠΑΡΕΧΕΙ

1.ΤΗΛΕΦΩΝΙΑ

Η εταιρεία παρέχει 2 Τηλεφωνικές Γραμμές Δωρεάν. Υπάρχει η δυνατότητα να μιλάς ταυτόχρονα σε 2 κλήσεις, με δύο χωριστούς αριθμούς. Οι δύο τηλεφωνικές γραμμές είναι διαθέσιμες ταυτόχρονα με τη σύνδεση στο Internet. Ακόμα δωρεάν απεριόριστες αστικές και υπεραστικές κλήσεις σε όλη την Ελλάδα. Επιπλέον δωρεάν απεριόριστες διεθνείς κλήσεις προς σταθερά σε 18 προορισμούς. Δωρεάν ψηφιακές υπηρεσίες:

- Αναγνώριση κλήσεων
- Προώθηση κλήσεων
- Φραγή (εξερχόμενες, εισερχόμενες κλήσεις)
- Αναμονή κλήσης
- Τριμερής συνομιλία. Υπάρχει η δυνατότητα να επιλέξει κάποιος αν θέλει, να καταργήσει τελείως ή να διατηρήσει παράλληλα τη σύνδεση ΟΤΕ. Μπορεί, να μεταφέρει τον υπάρχοντα αριθμό από τον ΟΤΕ στο δίκτυο Net

One ή να αποκτήσει νέους αριθμούς Net One. Υπάρχει η δυνατότητα των μετακινήσεων ανά πάσα στιγμή και με κάθε τρόπο, χωρίς δεσμεύσεις και περιορισμούς και φθηνότερες χρεώσεις προς τα δίκτυα κινητής τηλεφωνίας.

2. INTERNET

Για αυτή την υπηρεσία υπάρχει απεριόριστη χρήση με ταχύτητα ευρυζωνικής πρόσβασης ως και 24 Mbps. Ταχύτητα ακόμα και για οικιακούς χρήστες με περισσότερους από ένα συνδεδεμένους υπολογιστές.



Ο ΟΜΙΛΟΣ ΟΤΕ...

...ΜΕ ΜΙΑ ΜΑΤΙΑ

ΓΕΝΙΚΑ

Ο Οργανισμός Τηλεπικοινωνιών της Ελλάδος (ΟΤΕ Α.Ε) είναι ο μεγαλύτερος τηλεπικοινωνιακός πάροχος στην Ελλάδα, ενώ μαζί με τις θυγατρικές του αποτελεί σήμερα έναν από τους κορυφαίους τηλεπικοινωνιακούς ομίλους στην Νοτιοανατολική Ευρώπη. Ο ΟΤΕ είναι μία από τις πέντε μεγαλύτερες εταιρείες στο Χρηματιστήριο Αθηνών, σύμφωνα με την κεφαλαιοποίηση, ενώ οι μετοχές του διαπραγματεύονται στα διεθνή χρηματιστήρια της Νέας Υόρκης και του Λονδίνου. Ξεκινώντας από το 1996, το Ελληνικό Δημόσιο μείωσε σταδιακά τη συμμετοχή του στο μετοχικό κεφάλαιο του ΟΤΕ, η οποία από τις 2 Ιουλίου 2007 ανέρχεται στο 28,03% του μετοχικού κεφαλαίου της εταιρίας.

Στις 14 Μαΐου 2008 υπεγράφη συμφωνία ανάμεσα στην Ελληνική Κυβέρνηση και την Deutsche Telekom για τον ΟΤΕ. Αμέσως μετά την υπογραφή της συμφωνίας η Deutsche Telekom αγόρασε το 20% περίπου των μετοχών του ΟΤΕ. Επιπλέον αναλαμβάνει το μάνατζμεντ του Οργανισμού.

Ο Όμιλος ΟΤΕ προσφέρει, πέρα από ευρυζωνικές υπηρεσίες, σταθερή και κινητή τηλεφωνία, δορυφορικές συνδέσεις, επικοινωνία δεδομένων υψηλών ταχυτήτων και υπηρεσίες μισθωμένων γραμμών.

Ο Όμιλος ΟΤΕ απασχολεί περίπου 30.000 άτομα σε 6 χώρες.

ΣΤΟΧΟΙ

Κύριοι στρατηγικοί στόχοι είναι:

- Βελτιστοποίηση όλων των διαδικασιών του ΟΤΕ μέσα από βιώσιμες μειώσεις του κόστους και παράλληλα διαρκής βελτίωση στην ευελιξία και την παραγωγικότητα.
- Συνεχής βελτίωση της εξυπηρέτησης των πελατών, τόσο χονδρικής όσο και λιανικής.
- Διεύρυνση των προϊόντων και των υπηρεσιών, με έμφαση στις ευρυζωνικές υπηρεσίες και τις υπηρεσίες φωνής και δεδομένων με πρακτικά οφέλη στην καθημερινότητα των πελατών.
- Εστίαση σε εγχώριες και διεθνείς δραστηριότητες που παρουσιάζουν προοπτικές περαιτέρω ανάπτυξης.
- Ενίσχυση της στενότερης συνεργασίας των θυγατρικών τόσο μεταξύ τους όσο και με τη μητρική εταιρεία.
- Η ανάπτυξη δράσεων Εταιρικής Κοινωνικής Ευθύνης σε συνάφεια με τους επιχειρησιακούς στόχους της εταιρείας αποσκοπώντας στην ευημερία όλων των ενδιαφερόμενων μερών.

ΔΙΕΘΝΕΙΣ ΠΑΡΟΥΣΙΑ

Στο πλαίσιο της διεθνούς επενδυτικής του στρατηγικής, ο Όμιλος ΟΤΕ δραστηριοποιείται από το 1997 στην αγορά τηλεπικοινωνιών της Νοτιοανατολικής Ευρώπης, με την εξαγορά σημαντικών μεριδίων ξένων τηλεπικοινωνιακών εταιρειών. Συγκεκριμένα, κατέχει το 54% του Ρουμανικού Οργανισμού Τηλεπικοινωνιών (Rom Telecom) και το 20% του δημοσίου Τηλεπικοινωνιακού Σερβικού Οργανισμού (Telecom Serbia). Παράλληλα, δραστηριοποιείται στην αγορά κινητής τηλεφωνίας στη Βουλγαρία, μέσω της Glo Bul, στην Πγδμ μέσω της Cosmofon, στην Αλβανία μέσω της AMC και τη Ρουμανία μέσω της Cosmote Romania

ΥΠΗΡΕΣΙΕΣ

Στοχεύοντας στην παροχή ολοκληρωμένων υπηρεσιών και προϊόντων που καλύπτουν τις σύγχρονες ανάγκες επικοινωνίας επιχειρήσεων και ιδιωτών, ο ΟΤΕ, εκτός από ευρυζωνικές υπηρεσίες και σταθερή τηλεφωνία, δραστηριοποιείται μέσω θυγατρικών του και στους εξής τομείς:

- κινητή τηλεφωνία από την COSMOTE, που βρίσκεται στην πρώτη θέση στην ελληνική αγορά,
- ηλεκτρονικές συναλλαγές B2B (Cosmo One),
- διεθνείς τηλεπικοινωνιακές υπηρεσίες χονδρικής σε παρόχους και πολυεθνικές εταιρείες στην ευρύτερη περιοχή της Νοτιοανατολικής Ευρώπης (OTE Globe),
- ασύρματες και δορυφορικές επικοινωνίες καθώς και υπηρεσίες για τη ναυτιλία (OTESAT - MARITEL),
- συμβουλευτικές υπηρεσίες (OTEPlus),
- δορυφορικές τηλεπικοινωνιακές υπηρεσίες, μέσω της θυγατρικής του, Hellas Sat A.E., κατόχου του ελληνικού δορυφόρου Hellas - Sat2.

Επίσης, για την αξιοποίηση της σημαντικής ακίνητης περιουσίας του ΟΤΕ δημιουργήθηκε η ΟΤΕ Estate, ενώ η ΟΤΕ Academy φιλοδοξεί να καλύψει τις εκπαιδευτικές ανάγκες των εργαζομένων του Ομίλου ΟΤΕ. Τέλος, το 2006, η COSMOTE αγόρασε την αλυσίδα καταστημάτων ΓΕΡΜΑΝΟΣ, το μεγαλύτερο

δίκτυο διανομής σε προϊόντα τηλεφωνίας και τεχνολογίας στη Νοτιοανατολική Ευρώπη.

ΟΙΚΟΝΟΜΙΚΑ ΣΤΟΙΧΕΙΑ

Με βάση τα Διεθνή Πρότυπα Χρηματοοικονομικής Πληροφόρησης, ο Κύκλος Εργασιών του Ομίλου ΟΤΕ κατά το 2007 ανήλθε στα €6.319,8εκατ. Εμφανίζοντας αύξηση κατά 7,3% σε σχέση με το 2006. Αυτό αποδίδεται κυρίως στην αύξηση των εσόδων από τις ευρυζωνικές υπηρεσίες λόγω αύξησης των συνδέσεων, στην αύξηση της χρήσης και της συνδρομητικής βάσης της κινητής τηλεφωνίας στην Ελλάδα και το εξωτερικό καθώς και τις πωλήσεις τηλεπικοινωνιακού εξοπλισμού λόγω της συμβολής των μεγεθών της ΓΕΡΜΑΝΟΣ ΑΒΕ.

ΚΟΙΝΩΝΙΚΗ ΕΥΘΥΝΗ

Ο ΟΤΕ, διαχρονικά, έχει συνδέσει την παρουσία του με την κοινωνική προσφορά και πλέον έχει ενσωματώσει την Εταιρική Κοινωνική Ευθύνη στην επιχειρησιακή του στρατηγική στις χώρες που δραστηριοποιείτε, στοχεύοντας στην προσφορά σύγχρονων τηλεπικοινωνιακών υπηρεσιών, συνδυάζοντας το οικονομικό όφελος με την ικανοποίηση όλων των ενδιαφερομένων μερών. Το στρατηγικό πλάνο Εταιρικής Κοινωνικής Ευθύνης που εφαρμόζει, με τίτλο «*Σχέση Ευθύνης*», περιλαμβάνει δράσεις για την Κοινωνία, την Αγορά, το Περιβάλλον και τους Εργαζόμενους. Κορυφαία δράση ήταν η απόλυτα επιτυχής ανταπόκριση του ΟΤΕ και της COSMOTE, ως Μεγάλων Εθνικών Χορηγών, στους Ολυμπιακούς & Παραολυμπιακούς Αγώνες ΑΘΗΝΑ 2004.

ΟΡΑΜΑ

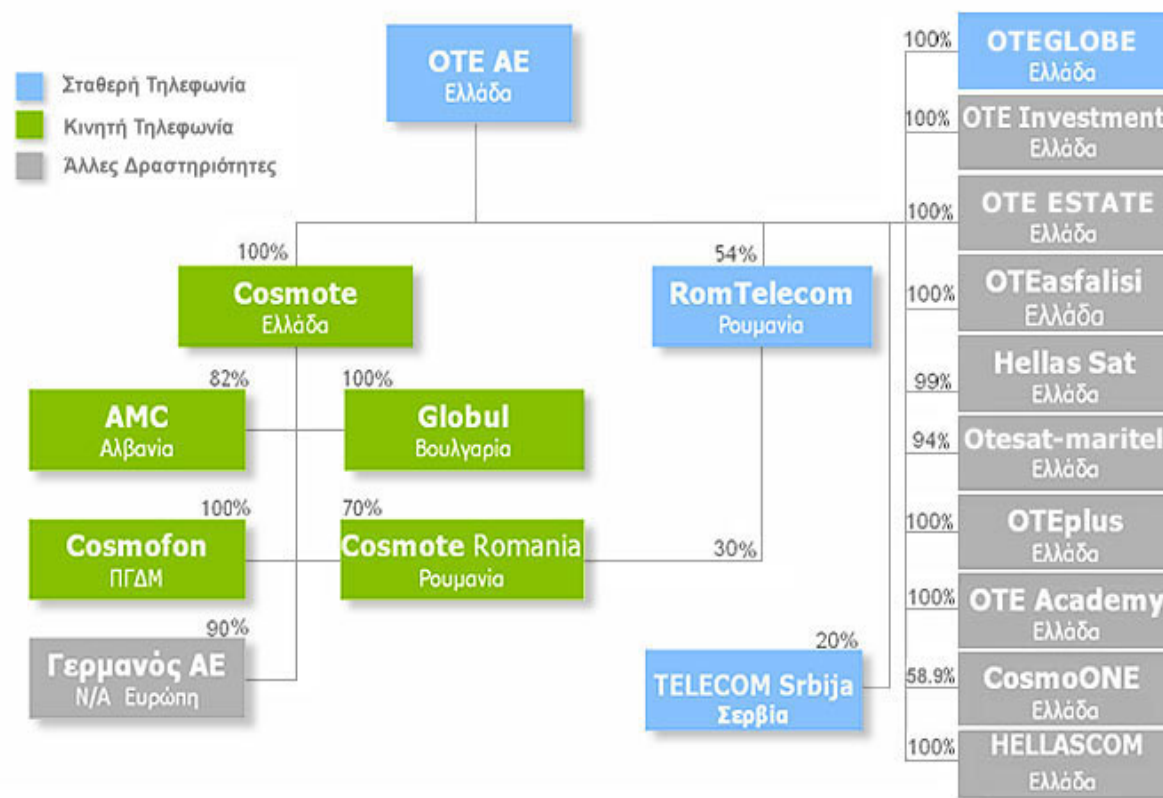
Με όραμα να αποτελεί την πρώτη επιλογή των καταναλωτών σε Ελλάδα και Ν.Α Ευρώπη και να προσφέρει υπηρεσίες υψηλού επιπέδου σε όποιους τομείς δραστηριοποιείται, ο Όμιλος ΟΤΕ επιδιώκει τη συνεχή κερδοφόρα ανάπτυξη του σε μια ανταγωνιστική αγορά, καθώς και τη συμμετοχή του στις τεχνολογικές, εμπορικές, οικονομικές και κοινωνικές εξελίξεις διεθνώς. Ο ΟΤΕ

ενεργεί ως «υπεύθυνος πολίτης» έτσι ώστε η παρουσία και η δράση του να προσθέτουν αξία στις αγορές που δραστηριοποιείται.

ΑΠΟΣΤΟΛΗ

- Να ανταποκρίνεται στις προσδοκίες των πελατών με καινοτόμες τεχνολογίες, που παρέχουν υπηρεσίες υψηλής ποιότητας στη σύγχρονη ανταγωνιστική αγορά, εξασφαλίζοντας την κερδοφόρα ανάπτυξη της εταιρείας.
- Να στοχεύει στη συνεχή βελτίωση της εταιρείας
- Να ενεργεί ως "υπεύθυνος πολίτης" έτσι ώστε η παρουσία και η δράση της, να προσθέτουν αξία στις αγορές στις οποίες δραστηριοποιείται.

Οργανόγραμμα Ομίλου ΟΤΕ



ΣΤΑΘΕΡΗ ΤΗΛΕΦΩΝΙΑ:

Οι υπηρεσίες σταθερής τηλεφωνίας αποτελούν το κύριο αντικείμενο των δραστηριοτήτων της εταιρείας, πάνω στο οποίο διαμορφώθηκε και στηρίχθηκε το όνομα και η φήμη της ιστορικά.

Ο ΟΤΕ σήμερα είναι ο κύριος πάροχος σταθερής τηλεφωνίας στην Ελλάδα προσφέροντας πλήθος διαφορετικών προϊόντων και υπηρεσιών σε καταναλωτές, ξένες και εγχώριες επιχειρήσεις και οργανισμούς.

ΠΡΟΓΡΑΜΜΑΤΑ:

Πρόγραμμα ΟΤΕ all in 1:

Συνδυασμός σταθερού ΟΤΕ, γρήγορου internet Conn-x και κινητού Cosmote, όλα μαζί σε έναν πιο οικονομικό μηναίο λογαριασμό.

- Ευκολία - ένας κοινός λογαριασμός
- Ξεκάθαρες χρεώσεις - οι διάφορες υπηρεσίες συγκεντρώνονται σε έναν μηνιαίο λογαριασμό, παρουσιάζοντας τη συνολική εικόνα
- Οικονομικό όφελος - μηνιαία έκπτωση στο λογαριασμό κινητής τηλεφωνίας της COSMOTE

➤ Υπηρεσία ΟΤΕ SMS από σταθερό τηλέφωνο:

πρωτοποριακή υπηρεσία που δίνει τη δυνατότητα στους πελάτες του ΟΤΕ να στέλνουν γραπτά μηνύματα από σταθερό τηλέφωνο ΟΤΕ προς άλλο σταθερό ΟΤΕ, προς κινητό αλλά και να δέχονται μηνύματα στο σταθερό τους τηλέφωνο ΟΤΕ από κινητό τηλέφωνο ή άλλο σταθερό ΟΤΕ.

➤ Ευρυζωνικό Internet (ADSL)

Πάντα στο προσκήνιο των τεχνολογικών εξελίξεων, η εταιρεία έχει εντάξει στο portfolio της υπηρεσίες ευρυζωνικού Internet (ADSL), μια αγορά στην οποία κατέχει ηγετική θέση. Στρατηγικής σημασίας προτεραιότητα είναι η συνεχής αναβάθμιση των δικτύων ώστε να καλυφθεί η συνεχώς αυξανόμενη ζήτηση και η ανάγκη για υψηλότερες ταχύτητες πρόσβασης.

Νέα προϊόντα και υπηρεσίες:

Conn-x@work plus για την επιχείρηση - μια ενιαία, ολοκληρωμένη τηλεπικοινωνιακή λύση που συνδυάζει ευρυζωνική πρόσβαση σε internet ή VPN, οικονομική σταθερή τηλεφωνία, εξοπλισμό, καθώς και συμπληρωματικές υπηρεσίες προστιθέμενης αξίας.

Conn-x@work για επαγγελματίες με νέα ταχύτητα έως 24 Mbps και δωρεάν αναβάθμιση των πακέτων 768 Kbps σε 1024 Kbps.

Conn-x με ταχύτητα 24 Mbps και δωρεάν αναβάθμιση των πακέτων 768 Kbps σε 1024 Kbps.

School powered by conn-x: νέα ευρυζωνική υπηρεσία ηλεκτρονικής μάθησης η οποία δίνει τη δυνατότητα στους μαθητές να μάθουν και να βελτιώσουν τις επιδόσεις τους στο σχολείο μέσα σε ένα ευχάριστο και διαδραστικό ευρυζωνικό περιβάλλον και στους γονείς τη δυνατότητα να μετέχουν στην εκπαίδευση των παιδιών τους μέσω ενός σύγχρονου και ασφαλούς περιβάλλοντος. Απευθύνεται σε όλους τους μαθητές από την Α΄ Δημοτικού μέχρι και την Α΄ Λυκείου.

ΥΠΗΡΕΣΙΕΣ ΚΑΙ ΠΡΟΓΡΑΜΜΑΤΑ ΓΙΑ ΤΟ ΣΠΙΤΙ:

- 1) **Conn-x & ADSL**
- 2) **ΟΙΚΟΝΟΜΙΚΑ ΠΡΟΓΡΑΜΜΑΤΑ**
- 3) **OTE all in 1**
- 4) **ΤΗΛΕΦΩΝΙΚΕΣ ΣΥΝΔΕΣΕΙΣ ΚΑΙ ΥΠΗΡΕΣΙΕΣ**
- 5) **ΕΞΥΠΝΟ ΣΤΑΘΕΡΟ**

ΥΠΗΡΕΣΙΕΣ ΚΑΙ ΠΡΟΓΡΑΜΜΑΤΑ ΓΙΑ ΤΗΝ ΕΠΙΧΕΙΡΗΣΗ:

1. **conn-x@work & ADSL**
2. **ΟΙΚΟΝΟΜΙΚΑ ΠΡΟΓΡΑΜΜΑΤΑ**
3. **ΕΠΙΧΕΙΡΗΣΙΑΚΑ ΔΙΚΤΥΑ & ΥΠΗΡΕΣΙΕΣ**
4. **ΤΗΛΕΦΩΝΙΚΕΣ ΣΥΝΔΕΣΕΙΣ & ΥΠΗΡΕΣΙΕΣ**
5. **ΥΠΗΡΕΣΙΕΣ ΠΡΟΒΟΛΗΣ ΕΠΙΧΕΙΡΗΣΗΣ**

ΚΙΝΗΤΗ ΤΗΛΕΦΩΝΙΑ

Ο ΟΤΕ προσφέρει υπηρεσίες κινητής τηλεφωνίας στους πελάτες του μέσω της θυγατρικής του Cosmote, της μεγαλύτερης εταιρίας κινητής τηλεφωνίας στην Ελλάδα, η οποία κατέχει επίσης ηγετική θέση στην αγορά της Αλβανίας και αναπτύσσεται ταχύτατα στη Βουλγαρία, την π.Γ.Μ.Δ και τη Ρουμανία μέσω των θυγατρικών της. Στον όμιλο Cosmote ανήκει επίσης από το 2006 και η ΓΕΡΜΑΝΟΣ ΑΒΕΕ, η μεγαλύτερη αλυσίδα διανομής προϊόντων τεχνολογίας στη Νότιο-Ανατολική Ευρώπη. Ο ΟΤΕ κατέχει σήμερα το 100% του μετοχικού κεφαλαίου της Cosmote.

Q-TELECOM

Η Q-TELECOM, επιχειρησιακή μονάδα της INFO-QUEST, αποτελεί τον πρώτο Ελληνικό ιδιωτικό ολοκληρωμένο τηλεπικοινωνιακό οργανισμό, που στόχο έχει την παροχή συνδυασμένων τηλεπικοινωνιακών υπηρεσιών κινητής τηλεφωνίας, σταθερής τηλεφωνίας και Internet.

Εστιάζοντας την εμπορική της δράση στα μεγάλα αστικά κέντρα, η Q-TELECOM αναπτύσσει ευρυζωνικό δίκτυο Σταθερής Ασύρματης Πρόσβασης, point-to-multipoint, στα 3,5GHz. Ταυτόχρονα αναπτύσσει εθνικό δίκτυο κορμού με χρήση μισθωμένων γραμμών και ιδίων συστημάτων μετάδοσης. Παρέχει από την πρώτη ημέρα λειτουργίας της, υψηλή ποιότητα μετάδοσης φωνής, ταχύτητα αποκατάστασης κλήσεων και πανελλαδική κάλυψη. Προσφέρει ένα ευρύ φάσμα ολοκληρωμένων τηλεπικοινωνιακών λύσεων και υπηρεσιών για τις επιχειρήσεις, καθώς και για τους οικιακούς συνδρομητές. Η INFO-QUEST απευθύνεται στις επιχειρηματικές τηλεπικοινωνιακές ανάγκες 4 περιοχών/ πόλεων της Ελλάδας και έχει υλοποιήσει ένα πλήρες δίκτυο κορμού ATM ανάμεσα στις περιοχές αυτές.

Q1765

Η Q-TELECOM δίνει την ευκαιρία σε κάθε χρήστη, πληκτρολογώντας το πρόθεμα 1765 πριν από κάθε κλήση, να πραγματοποιεί φθηνότερες αστικές, υπεραστικές, διεθνείς και κλήσεις προς κινητά από το σταθερό του τηλέφωνο. Επίσης, προσφέρεται η δυνατότητα προ-επιλογής φορέα, δωρεάν, ώστε να

μη χρειάζεται η πληκτρολόγηση του προθέματος 1765 πριν από κάθε κλήση.
Η Q-TELECOM προσφέρει:

Χαμηλές χρεώσεις από το πρώτο λεπτό για αστικές και υπεραστικές κλήσεις, κλήσεις προς κινητά, και προς διεθνείς προορισμούς. Ειδική ζώνη «Ωρες Μειωμένης Χρέωσης» με έκπτωση από το πρώτο λεπτό κάθε βράδυ (8 μ.μ.- 8 π.μ.) και Σαββατοκύριακο για Υπεραστικές, προς Κινητά και Διεθνείς κλήσεις. Αστική χρέωση κάθε Κυριακή για τις Υπεραστικές κλήσεις. Τις myQ Υπηρεσίες Ηχογραφημένης ενημέρωσης, αλλά και πληροφορίες τηλεφωνικού καταλόγου και άμεσης σύνδεσης. Μηνιαίο αναλυτικό λογαριασμό χωρίς χρέωση.

Q 1765+ Business 5

προσφέρει το εκπτώτικό πακέτο με την επωνυμία Q 1765+ Business 5 □ ειδικά για τους εταιρικούς πελάτες της στη σταθερή τηλεφωνία μέσω του κωδικού επιλογής φορέα 1765. Το Q 1765+ Business 5 □ ισχύει για όλους, υφιστάμενους και νέους εταιρικούς πελάτες και αφορά σε επιπλέον εκπτώσεις στο σύνολο του μηνιαίου λογαριασμού τους για όλες τις κλήσεις - αστικές, υπεραστικές, προς κινητά και διεθνείς κλήσεις - που έχουν γίνει μέσω του κωδικού επιλογής φορέα 1765.

Ya!-Κάρτα Σταθερής Τηλεφωνίας

Η Q-TELECOM διαθέτει στην αγορά την κάρτα σταθερής τηλεφωνίας με την εμπορική ονομασία «Ya!». Οι χρήστες μπορούν να πραγματοποιούν από οποιοδήποτε σταθερό, τονικό τηλέφωνο εντός Ελλάδας αστικές και υπεραστικές κλήσεις, καθώς επίσης και κλήσεις προς κινητά Ελλάδα και προς όλους τους διεθνείς προορισμούς, με εξαιρετικά ανταγωνιστικές χρεώσεις.



Με δωρεάν extra χρόνο ομιλίας 0,3€ για όλες τις κλήσεις



Με δωρεάν extra χρόνο ομιλίας 1 για όλες τις κλήσεις



Με δωρεάν extra χρόνο ομιλίας 0,5 για όλες τις κλήσεις

TELEDOME

Η TELEDOME είναι μία από τις πρώτες Ελληνικές ιδιωτικές εταιρείες Σταθερής Τηλεφωνίας στη χώρα μας, η οποία έφερε τη νέα εποχή των τηλεπικοινωνιών κοντά στο σπίτι, στην επιχείρηση, στο γραφείο και την έκανε προσιτή σε όλους. Η TELEDOME A.E.B.E. είναι μία από τις πρώτες εταιρείες στην Ελλάδα που δραστηριοποιήθηκαν στο χώρο των τηλεπικοινωνιακών υπηρεσιών, ήδη από το 1996. Στις 30 Ιουνίου 1999 η εταιρεία έλαβε από την ΕΕΤΤ Γενική Άδεια Παροχής στο κοινό τηλεπικοινωνιακών υπηρεσιών, μέσω της οποίας άρχισε και τυπικά η δραστηριοποίηση της εταιρείας στην αγορά τόσο των οικιακών όσο και των εταιρικών πελατών. Η TELEDOME έχτισε το δικό της, ιδιόκτητο τηλεπικοινωνιακό δίκτυο, προκειμένου να προσφέρει υψηλή ποιότητα υπηρεσιών μέσα από καινοτόμες και ανταγωνιστικές λύσεις. Έχοντας λάβει Ειδική Άδεια για την παροχή υπηρεσιών φωνητικής τηλεφωνίας, καθώς και την άδεια εκχώρησης του κωδικού επιλογής φορέα 1755, ήταν η πρώτη εταιρεία που τον Ιανουάριο του 2002, προχώρησε στην παροχή αστικής κλήσης, τόσο σε εταιρείες όσο και σε ιδιώτες. Επιπλέον, μέσω της Άδειας Δέσμευσης Αριθμών της σειράς 807, η TELEDOME προχώρησε πρώτη την ίδια χρονιά και στο λανσάρισμα τηλεφωνικών καρτών προπληρωμένου χρόνου ομιλίας. Έτσι, η TELEDOME κατάφερε να είναι, από τα πρώτα στάδια απελευθέρωσης της τηλεπικοινωνιακής αγοράς, ένας ολοκληρωμένος τηλεπικοινωνιακός πάροχος, ο οποίος εξελίσσεται συνεχώς προκειμένου να προσφέρει προϊόντα υψηλής χρηστικότητας και πραγματικού οφέλους για τον καταναλωτή.

Με την εμπειρία και τις εξειδικευμένες γνώσεις στο χώρο των τηλεπικοινωνιών, έχει αναπτύξει ένα οργανωμένο τηλεπικοινωνιακό δίκτυο υψηλής τεχνολογίας, με ιδιόκτητη υποδομή, τόσο στην Ελλάδα όσο και το εξωτερικό.

Η φιλοσοφία: Θέλουν να καλύψουν κάθε ανάγκη για επικοινωνία και να παρέχουν σε όλους, ποιοτικές, εύχρηστες, πρωτοποριακές και κυρίως οικονομικές τηλεπικοινωνιακές υπηρεσίες.

Η ανάπτυξη ανεξάρτητης υποδομής, καθιστά ως το 5ο εθνικό τηλεπικοινωνιακό δίκτυο της χώρας μας, μετά από τα 3 δίκτυα κινητής τηλεφωνίας και το δημόσιο δίκτυο σταθερής τηλεφωνίας.

Η TELEDOME οραματίζεται την εποχή όπου η επικοινωνία θα αποτελεί πηγή δημιουργίας και εξέλιξης των ανθρωπίνων σχέσεων και δραστηριοτήτων.

Το δίκτυο φωνής, αποτελείται από το κεντρικό σημείο διαχείρισης όλης της εγχώριας και διεθνούς κίνησης, που βρίσκεται στην Αθήνα και από ακόμα 8 σημεία παρουσίας, σε στρατηγικά σημεία, στην υπόλοιπη Ελλάδα. Η εταιρεία έχει προχωρήσει σε τοπική διασύνδεση των κυριότερων περιοχών (μεγάλα αστικά κέντρα) με σκοπό την ομοιόμορφη κατανομή της τηλεφωνικής κίνησης και την εναλλακτική όδευση σε περίπτωση απώλειας κύριων συνδέσεων.

Το δίκτυο κορμού αποτελείται από ασυμπιεσता πολλαπλά κυκλώματα 2 Mbps. Η τηλεφωνική κίνηση μεταφέρεται στις απομακρυσμένες περιοχές χωρίς καμία υποβάθμιση στην ποιότητα ή στην ταχύτητα σύνδεσης κλήσης.

Η ποιότητα των τηλεφωνικών κλήσεων προς διεθνείς προορισμούς εξασφαλίζεται από τη συνεχώς επεκτεινόμενη συνεργασία της εταιρείας μας με παρόχους του εξωτερικού.

Η διασύνδεση του τοπικού δικτύου με τους διεθνείς παρόχους επιτυγχάνεται με απευθείας συνδέσεις με τον κόμβο της TELEDOME στο Λονδίνο και από εκεί η τηλεφωνική κίνηση διανέμεται στους τηλεπικοινωνιακούς φορείς με τους οποίους η εταιρεία έχει συνάψει συνεργασίες.

ΓΙΑ ΤΟ ΣΠΙΤΙ

ΣΤΑΘΕΡΗ ΤΗΛΕΦΩΝΙΑ

➤ Teledome 4 You με Πρόσβαση Μέσω Προεπιλογής Φορέα
(Διατήρηση του ιδίου τηλεφωνικού αριθμού και αυτόματη δρομολόγηση όλων των κλήσεων χωρίς τη χρήση του τετραψήφιου κωδικού)

Πρόγραμμα: Βασικό (Ανταγωνιστικές ξεκάθαρες χρεώσεις χωρίς πάγια τέλη)

Πρόγραμμα: Teledome 4 (Επιπλέον έκπτωση 8% με μηνιαίο πάγιο τέλος 1,785€ [με ΦΠΑ])

Πρόγραμμα: ECONOMY (Οικονομικές χρεώσεις με δυνατότητα προπληρωμένου χρόνου ομιλίας)

Πρόγραμμα: LET'S TALK (0,1179 € [με ΦΠΑ] ανά κλήση ανεξαρτήτου διάρκειας)

➤ Teledome ΜΕΤΑΞΥ ΜΑΣ (Αυτόνομες Γραμμές TELEDOME, δηλαδή ολοκληρωμένη τηλεφωνική σύνδεση με ένα μόνο τιμολόγιο)

Πρόγραμμα: Βασικό (Ανταγωνιστικές ξεκάθαρες χρεώσεις)

Πρόγραμμα: Teledome 4 (Επιπλέον έκπτωση 8% με μηνιαίο πάγιο τέλος 1,785€ [με ΦΠΑ])

Πρόγραμμα: UNLIMITED 1 (0,1179 € [με ΦΠΑ] ανά κλήση ανεξαρτήτου διάρκειας)

Πρόγραμμα: ECONOMY (Οικονομικές χρεώσεις με δυνατότητα προπληρωμένου χρόνου ομιλίας)

➤ Teledome DSL Combo

Ειδικές προσφορές SUPER 8 FRIENDS & FAMILY για την υπηρεσία TELEDOME 4 Υου με Πρόσβαση Μέσω Προεπιλογής Φορέα

INTERNET

Πληροφορίες και προγράμματα για την υπηρεσία ADSL μέσω των αυτόνομων γραμμών της TELEDOME. (Αυτόνομες Γραμμές TELEDOME, δηλαδή ολοκληρωμένη τηλεφωνική σύνδεση με ένα μόνο τιμολόγιο)

- TELEDOME ΜΕΤΑΞΥ ΜΑΣ ΑΠΕΡΙΟΡΙΣΤΑ Αστικές και Υπεραστικές κλήσεις μόνο με 0,11 €, ανεξάρτητα από τον χρόνο ομιλίας + ADSL Internet στα 2048/640 Kbps μέσω ανεξάρτητου δικτύου Teledome. Συνολική Μηνιαία Τιμή με ΦΠΑ : 29,74 € !

- TELEDOME ΜΕΤΑΞΥ ΜΑΣ 600' - 2Mbps 600 λεπτά δωρεάν ομιλία τον μήνα + ADSL Internet στα 2048/640 Kbps μέσω ανεξάρτητου δικτύου Teledome. Συνολική Μηνιαία Τιμή με ΦΠΑ : 35,69 € !

- **TELEDOME METAΞΥ ΜΑΣ** Γρήγορο Internet. Η υπηρεσία που συνδυάζει το ADSL με τη σταθερή τηλεφωνία και καλύπτει το σύνολο των τηλεπικοινωνιακών αναγκών του κάθε νοικοκυριού
- **TELEDOME BUSINESS ΠΑΒ** ADSL Το προϊόν που συνδυάζει το ADSL με τη σταθερή τηλεφωνία και καλύπτει το σύνολο των τηλεπικοινωνιακών αναγκών της κάθε είδους επιχείρησης
- **TELEDOME ADSL2** Υπηρεσία ADSL νέας γενιάς που φέρνει το γρήγορο Internet κοντά σας πιο γρήγορα από ποτέ

Το **TELEDOME ACTIV8** περιλαμβάνει όλο τον απαραίτητο εξοπλισμό και υπηρεσίες για τρεις έως έξι μήνες (ADSL Σύνδεση & ADSL Internet) με ταχύτητα πρόσβασης έως και 2048/256 Kbps.

Η υπηρεσία **TELEDOME DSL INTERNET** προσφέρει ορισμένου χρόνου προπληρωμένες συνδρομές πρόσβασης στο Internet μέσω ADSL.

Η υπηρεσία **TELEDOME DSL COMBO** παρέχει πρόσβαση στο Internet μέσω ADSL και σταθερή τηλεφωνία με αορίστου χρόνου σύμβαση καθώς και χρέωση σε μηνιαίο λογαριασμό της TELEDOME για το σύνολο των υπηρεσιών.

Η υπηρεσία **TELEDOME BUSINESS DSL COMBO** παρέχει πρόσβαση στο Internet μέσω ADSL και σταθερή τηλεφωνία για τις ανάγκες της επιχείρησής σας με αορίστου χρόνου σύμβαση καθώς και χρέωση σε μηνιαίο λογαριασμό της TELEDOME για το σύνολο των υπηρεσιών.

Η σύνδεση με το δίκτυο της TELEDOME, σας συνδέει ταχύτατα με το μοναδικό κόσμο του Internet, προσφέροντας σας επικοινωνία, πληροφόρηση, ενημέρωση, εκπαίδευση και ταυτόχρονα, ψυχαγωγία. Μπορείτε να επιλέξετε μια απλή σύνδεση PSTN Dial up ή μια ISDN Dial Up σύνδεση, έχοντας όλα τα επιπρόσθετα πλεονεκτήματα της ISDN γραμμής αλλά και τη δυνατότητα επιλογής 2 ταχυτήτων, 64 Kbps και 128 Kbps.

Η Dial Up σύνδεση της TELEDOME σας δίνει πολλές παροχές και πάντα στις χαμηλότερες τιμές της αγοράς.

ΓΙΑ ΤΗΝ ΕΠΙΧΕΙΡΗΣΗ

Α) ΣΤΑΘΕΡΗ ΤΗΛΕΦΩΝΙΑ

1. Το TELEDOME BUSINESS PRI είναι το νέο εταιρικό προϊόν του αυτόνομου δικτύου της TELEDOME. Με διάθεση απευθείας τηλεφωνικών γραμμών PRI απολαμβάνετε ακόμα μεγαλύτερη οικονομία διατηρώντας ταυτόχρονα την υψηλή ποιότητα των υπηρεσιών μας. Προσφέρουμε αξιόπιστες υπηρεσίες σταθερής τηλεφωνίας και ευέλικτες λύσεις σχεδιασμένες για να καλύπτουν κάθε εταιρική ανάγκη.

Οφέλη:

Μεγαλύτερη οικονομία στις χρεώσεις των κλήσεων, και στα πάγια (1 πάγιο)

Όχι χρονοβόρες διαδικασίες εγκατάστασης

Συνδέσεις νέων τηλεφωνικών γραμμών

Δυνατότητα διατήρησης των τηλεφωνικών αριθμών (ορατότητα)

Καθαρή PRI σύνδεση σε ενσύρματο φυσικό μέσο (συνεστραμμένο ζεύγος μεταλλικών καλωδίων)

Σταθερή ποιότητα συνδιαλέξεων με ασυμπίεστη μεταφορά φωνής.

2. Η υπηρεσία TELEDOME BUSINESS ΠΑΒ (Πρόσβασης μέσω Αδεσμοποίητου Βρόχου) παρέχει ολοκληρωμένες υπηρεσίες σταθερής τηλεφωνίας μέσω απλής τηλεφωνικής γραμμής PSTN

3. Η TELEDOME BUSINESS, η εταιρική υπηρεσία σταθερής τηλεφωνίας της TELEDOME, δίνει τη δυνατότητα να απολαμβάνετε ακόμα μεγαλύτερη οικονομία διατηρώντας ταυτόχρονα την υψηλή ποιότητα των υπηρεσιών μας

Συνοπτικά τα πλεονεκτήματα της υπηρεσίας είναι τα εξής:

Μεγαλύτερη οικονομία στις χρεώσεις των κλήσεων,

Δωρεάν παροχή της υπηρεσίας προεπιλογής φορέα ώστε να συνεχίζετε να πραγματοποιείται τις τηλεφωνικές σας κλήσεις χωρίς την πληκτρολόγηση κωδικού φορέα ή τον προγραμματισμό του τηλεφωνικού σας κέντρου.

Σταθερή ποιότητα συνδιαλέξεων με ασυμπίεστη μεταφορά φωνής (τεχνολογία TDM – εφάμιλλη του δημόσιου δικτύου).

Χωρίς μηνιαία πάγια.

4. TELEDOME BUSINESS Personal απευθύνεται στους εργαζομένους των εταιρικών μας πελατών, προκειμένου να συνδέσουν τις προσωπικές τους τηλεφωνικές γραμμές (π.χ. οικιακές γραμμές). Η εταιρεία-πελάτης μας, θα

πρέπει να παραδίδει στην TELEDOME, αναλυτική κατάσταση του προσωπικού της, προκειμένου τα στελέχη / υπάλληλοι της να εγγραφούν στο συγκεκριμένο προϊόν.

Οφέλη:

Δυνατότητα χρήσης της υπηρεσίας σταθερής τηλεφωνίας από τις προσωπικές τηλεφωνικές γραμμές που θα συνδέσουν στο δίκτυο της TELEDOME, με εκπτωτικό τιμοκατάλογο. Το κόστος ενεργοποίησης προεπιλογής φορέα επιδοτείται από την TELEDOME.

ΠΡΟΓΡΑΜΜΑΤΑ:

1. TELEDOME BUSINESS PLUS πρόγραμμα που απευθύνεται σε μικρομεσαίες επιχειρήσεις που γνωρίζουν τις τηλεπικοινωνιακές τους ανάγκες. Έχει την δυνατότητα να παρέχει 1.000, 2.000, 3.000, 4.000 ή 5.000 λεπτά δωρεάν κλήσεις σε αστικούς και υπεραστικούς προορισμούς με πολύ χαμηλό πάγιο και συνδυάζετε με όσες γραμμές έχει ανάγκη η επιχείρησή (PSTN ή ISDN)

Πακέτο Σταθερής Τηλεφωνίας + ADSL για μικρομεσαίες επιχειρήσεις

2. TELEDOME BUSINESS TOTAL δίνει σταθερή τηλεφωνία και ADSL από το ανεξάρτητο δίκτυο μας, και πολλές χρήσιμες extra υπηρεσίες για μικρομεσαίες επιχειρήσεις.

3. DSL BUSINESS COMBO παρέχει αορίστου χρόνου συνδρομή, δίνοντας την επιλογή συνδυασμού:

Προγράμματος ADSL Σύνδεσης (A.PY.Σ) και ADSL Internet με Σταθερή Τηλεφωνία

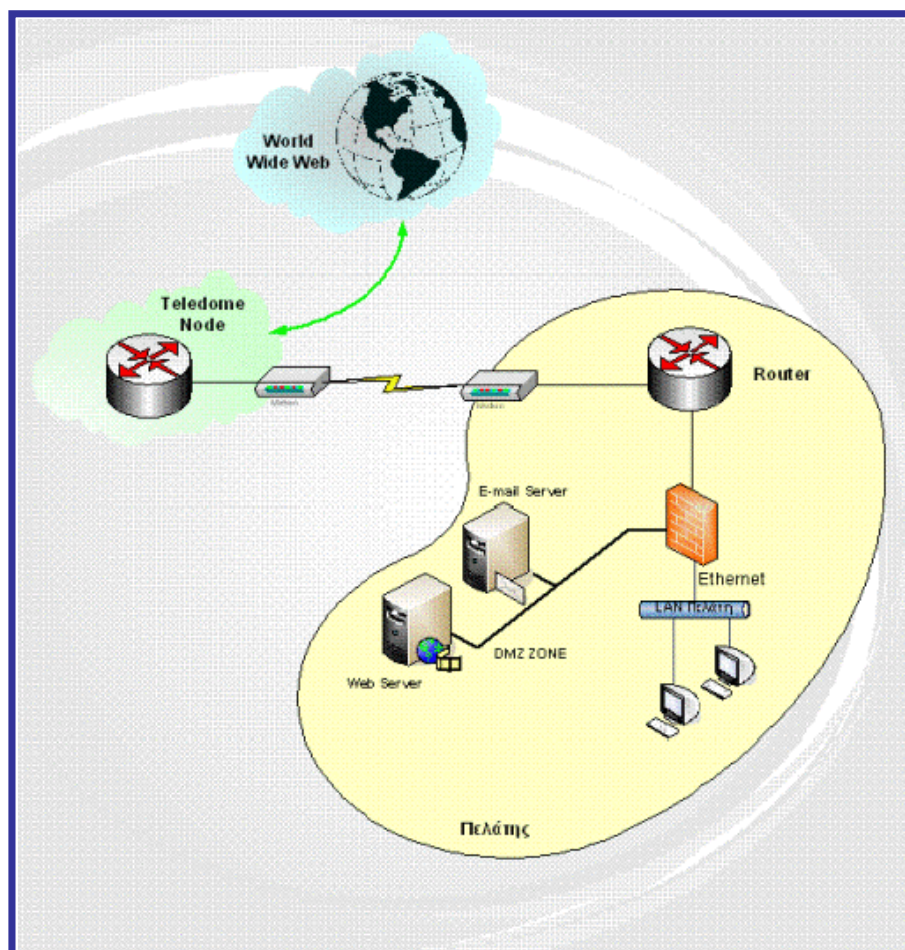
4. TELEDOME BUSINESS ΠΑΒ ADSL συνδυάζει την ADSL πρόσβαση και το ADSL Internet και δίνει στον πελάτη τη δυνατότητα να απολαμβάνει παράλληλα και ένα πλήθος υπηρεσιών προστιθέμενης αξίας, πάντα με τις πιο προνομιακές χρεώσεις της αγοράς. Με το προϊόν TELEDOME BUSINESS ΠΑΒ ADSL της υπηρεσίας ADSL over LLU, η TELEDOME παρέχει υπηρεσίες ADSL πρόσβασης σε υψηλές ταχύτητες .

5. TELEDOME ADSL2 συνδυάζει την ADSL πρόσβαση και το ADSL Internet και δίνει στον πελάτη τη δυνατότητα να απολαμβάνει παράλληλα και ένα πλήθος υπηρεσιών προστιθέμενης αξίας, με τις πιο προνομιακές χρεώσεις της αγοράς.

6. TELEDOME Connect αποτελεί το κύριο όχημα προσέγγισης μεγάλων εταιρειών με σκοπό την υλοποίηση υπηρεσιών Ιδεατών Ιδιωτικών Δικτύων (Virtual Private Networks - VPN). Απευθύνεται κυρίως σε εταιρείες πολλαπλών σημείων με σύνθετες απαιτήσεις στη μεταφορά φωνής και δεδομένων. Οι εταιρείες αυτές συνήθως χαρακτηρίζονται από την ανάγκη συνεχούς (real time) επικοινωνίας μεταξύ των σημείων παρουσίας τους (Points of Presence - PoPs),

7. TELEDOME onLine Απευθύνεται στις επιχειρήσεις που θέλουν να έχουν μόνιμη πρόσβαση στο Internet μέσω μισθωμένης γραμμής και backup/εναλλακτική σύνδεση μέσω απλής ή ISDN τηλεφωνικής γραμμής. Προσφέρει πρόσβαση υψηλών ταχυτήτων στο Internet μέσω μισθωμένης γραμμής καθώς και τη δυνατότητα DialUp πρόσβασης στο server της εταιρείας από τα στελέχη της επιχείρησης εκτός και εντός γραφείου

Παράδειγμα υλοποίησης TELEDOME onLine



TELEPASSPORT

Η TelePassport ιδρύθηκε το 1998 με σκοπό να προσφέρει στους συνδρομητές της Υπηρεσίες τηλεφωνίας και Internet. Το 2001 η TelePassport, με την πλήρη απελευθέρωση της ελληνικής αγοράς Τηλεπικοινωνιών, επέκτεινε τις δραστηριότητές της πέρα από τις επιχειρήσεις και στους οικιακούς πελάτες, προσφέροντας χαμηλές χρεώσεις σε όλες τις υπεραστικές, διεθνείς κλήσεις και τις κλήσεις από σταθερό προς κινητό.

Στον χώρο του Internet η Telepassport δραστηριοποιείται τα τελευταία χρόνια, παρέχοντας πρόσβαση σε ιδιώτες, επαγγελματίες και επιχειρήσεις.

Προσφέρει πανελλαδική κάλυψη διαθέτοντας 34 τηλεπικοινωνιακούς κόμβους σε όλη την χώρα. Επιπλέον ο ιδιόκτητος κόμβος που διαθέτει η εταιρεία στη Γερμανίας της προσφέρει άμεση διασύνδεση με τους μεγαλύτερους carriers στον κόσμο εξασφαλίζοντας έτσι τις καλύτερες διεθνείς επικοινωνίες. Το έτος 2006, η *TelePassport συγχωνεύτηκε με την LANNET*

Υπηρεσίες και προϊόντα

Η TelePassport μεταξύ άλλων παρέχει:

Υπηρεσίες πρόσβασης στο Internet (PSTN, ISDN, ADSL)

Υπηρεσίες σταθερής τηλεφωνίας

Άλλες υπηρεσίες Internet

TELLAS



Η ΕΤΑΙΡΕΙΑ

Ξεκίνησε την εμπορική της δραστηριότητα το Φεβρουάριο του 2003 ως κοινοπραξία της ιταλικής Wind Telecomunicazioni Spa και της ΔΕΗ ΑΕ, παρουσιάζοντας στο ελληνικό κοινό πρωτοποριακές υπηρεσίες Σταθερής

τηλεφωνίας, πρόσβασης στο Internet, συνδυασμένες υπηρεσίες σταθερής τηλεφωνίας και Internet, καθώς και Ευρυζωνικές υπηρεσίες, καλύπτοντας τις εξειδικευμένες ανάγκες όλων των επιμέρους τμημάτων της αγοράς.

Η παρουσία της *Tellas* στο χώρο των τηλεπικοινωνιών έφερε το ελληνικό κοινό πιο κοντά στις τηλεπικοινωνιακές εξελίξεις. Με υπηρεσίες προσιτές σε όλους, με την επιτυχημένη επικοινωνιακή της πολιτική και το εκτεταμένο δίκτυο πωλήσεων, με επενδύσεις στον τομέα της τεχνολογίας και του ανθρώπινου δυναμικού, η *Tellas* καθιερώθηκε ως ο κορυφαίος πάροχος στην Ελλάδα μετά τον ΟΤΕ.

Το 2007 ήταν έτος - σταθμός στην ιστορία της εταιρείας, καθώς στις 17 Οκτωβρίου το ποσοστό συμμετοχής της ΔΕΗ εξαγοράστηκε από τη WIND Ελλάς.

Ως μέλος πλέον του ομίλου της WIND Ελλάς, η *Tellas* συνεχίζει την ανοδική της πορεία στην ελληνική αγορά τηλεπικοινωνιών, συμβαδίζοντας με τις εξελίξεις σε παγκόσμιο επίπεδο κι εγκαινιάζοντας τη νέα εποχή της στην επικοινωνία, η οποία χαρακτηρίζεται από την προσφορά των πιο καινοτόμων ευρυζωνικών υπηρεσιών.

Η *Tellas* ως θυγατρική της WIND Ελλάς, είναι μέρος του παγκόσμιου τηλεπικοινωνιακού Ομίλου της Weather Investments, τον οποίο ελέγχει η οικογένεια Sawiris και ο Naguib Sawiris.

ΥΠΗΡΕΣΙΕΣ

Η *Tellas* παρουσίασε στην ελληνική αγορά ένα ευρύ φάσμα πρωτοποριακών υπηρεσιών σταθερής τηλεφωνίας και γρήγορου Internet τόσο για οικιακούς χρήστες όσο και για επιχειρήσεις προσαρμοσμένες στις εξειδικευμένες ανάγκες του κάθε καταναλωτή.

Ήδη από το Νοέμβριο του 2006, προσφέρει πρώτη στην ελληνική αγορά υπηρεσίες double play -Τηλεφωνία και Internet- απευθείας από το δίκτυό της, χωρίς δεύτερο λογαριασμό και χωρίς πάγιο γραμμή από τον ΟΤΕ. Σήμερα, τα προϊόντα *Tellas* double Play χαρακτηρίζονται από συνεχή καινοτομία, ανταγωνιστικό κόστος, αξιοπιστία και φιλικότητα στη χρήση και έχουν καθιερωθεί στη συνείδηση των καταναλωτών είτε πρόκειται για οικιακούς χρήστες είτε για επιχειρήσεις και επαγγελματίες για τους οποίους η *Tellas*

αναπτύσσει εξειδικευμένες λύσεις. Χάρη στις επενδύσεις της σε δικτυακές υποδομές, η Tellas μπορεί να υποστηρίξει συνολικά τις ανάγκες μεγάλων επιχειρήσεων και οργανισμών.

Οι λύσεις της Tellas για τη σταθερή τηλεφωνία και το γρήγορο Internet συνδυάζονται και με υπηρεσίες κινητής τηλεφωνίας της WIND Ελλάς παρέχοντας έτσι στους πελάτες του ομίλου ένα ολοκληρωμένο πακέτο για την επικοινωνία τους, με συμφέρουσες χρεώσεις, ενιαίο λογαριασμό και συνολική εξυπηρέτηση.

Εξειδικευμένο ανθρώπινο δυναμικό, ανταποκρίνεται στις ανάγκες και τα ερωτήματα των συνδρομητών 24 ώρες κάθε μέρα, φιλικά και αξιόπιστα με μια απλή κλήση στο 13800.

Επιπλέον, ως μέλος του ομίλου της WIND σήμερα, η Tellas βρίσκεται πιο κοντά στους συνδρομητές της, αλλά και σε όσους θέλουν να γνωρίσουν καλύτερα τις υπηρεσίες της, καθώς μπορούν να τη βρουν σε ένα από τα 400 καταστήματα της WIND ανά την Ελλάδα.

ΔΙΚΤΥΟ

Το δίκτυο κορμού της Tellas έχει σχεδιαστεί έτσι, ώστε να προσφέρει τα υψηλότερα επίπεδα ασφάλειας, ποιότητας, ευελιξίας και αξιοπιστίας. Η δικτυακή υποδομή συμπληρώνεται με το διεθνές δίκτυο κορμού μέσω υποθαλάσσιου καλωδίου οπτικών ινών σύνδεσης με το δίκτυο της ιταλικής Wind και, εντός του επομένου έτους με το δίκτυο της ORASCOM.

Από το 2006 η Tellas, έχει μπει δυναμικά στη διαδικασία της Αποδεσμοποίησης του Τοπικού Βρόχου (η οποία προσφέρει απευθείας σύνδεση του τελικού καταναλωτή με το δίκτυο της Tellas χωρίς τη μεσολάβηση των διατάξεων πρόσβασης του ΟΤΕ).

TELLAS HOME

A) Tellas Double Play

1. Tellas Double Play Unlimited

Συνδυαστικό προϊόν υπηρεσιών σταθερής τηλεφωνίας και ευρυζωνικής πρόσβασης που περιλαμβάνει στην χρέωση του, με *μόνο €39,90 το μήνα*, απεριόριστες κλήσεις προς σταθερά σε Ελλάδα (αστικά και υπεραστικά) και 38 επιπλέον χώρες*, 60 λεπτά χρόνου ομιλίας προς όλα τα εθνικά κινητά, ανεξαρτήτως δικτύου. απεριόριστη χρήση ADSL Internet σε ταχύτητα έως και 24Mbps/1 Mbps, , καθώς και την απλή ψηφιακή τηλεφωνική σύνδεση (PSTN) και τον τηλεφωνικό αριθμό απευθείας από το δίκτυο της Tellas.

2. Tellas Double Play Best Price

Συνδυαστικό προϊόν υπηρεσιών σταθερής τηλεφωνίας και ευρυζωνικής πρόσβασης που περιλαμβάνει στην χρέωση του, με *μόνο €22,90 το μήνα*, απεριόριστη χρήση ADSL Internet σε ταχύτητα έως και 24 Mbps/1 Mbps, την απλή ψηφιακή τηλεφωνική σύνδεση (PSTN) και τον τηλεφωνικό αριθμό, καθώς και δυνατότητα χρήσης υπηρεσιών σταθερής τηλεφωνίας με χρονοχρέωση απευθείας από το δίκτυο της Tellas.

B) Tellas Telephony

1. Tellas Telephony Unlimited

Απεριόριστα Αστικά και Υπεραστικά τηλεφωνήματα μόνο με *€26,95 το μήνα*
Χωρίς Πάγιο Γραμμής και Χωρίς Δεύτερο Λογαριασμό από τον ΟΤΕ

2. Tellas Voice National

Απεριόριστα Αστικά και υπεραστικά τηλεφωνήματα μόνο με *€14,00 το μήνα*

3. Tellas Voice 300

Προϊόν υπηρεσίας σταθερής τηλεφωνίας, μέσω προεπιλογής φορέα, που περιλαμβάνει στην χρέωση του, με *μόνο €7,00 το μήνα*, 300 λεπτά προς σταθερά σε Ελλάδα (αστικά και υπεραστικά), χωρίς κανένα κόστος Επίσης, με

την ενεργοποίηση της προεπιλογής φορέα προσφέρεται δωρεάν επιπλέον 1 ώρα αστικών κλήσεων.

4.Tellas Voice Basic

Προϊόν υπηρεσίας σταθερής τηλεφωνίας μέσω προεπιλογής φορέα χωρίς μηνιαία χρέωση και κανένα κόστος ενεργοποίησης ή αποσύνδεσης. Με ανταγωνιστικές τιμές και άριστη ποιότητα σύνδεσης. Επίσης, με την ενεργοποίηση της προεπιλογής φορέα προσφέρεται δωρεάν επιπλέον 1 ώρα αστικών κλήσεων.

Γ)Internet

1.Tellas ADSL

Απεριόριστη χρήση Internet με ταχύτητες έως 24Mbps μόνο με €19,50 το μήνα

2.Free Internet

Δυνατότητα σύνδεσης στο internet (dial up) χωρίς δεσμεύσεις συνδρομών

TELLAS BUSINESS

A)DoublePlay

Σταθερή Τηλεφωνία και γρήγορο ADSL Internet για επαγγελματίες και μικρομεσαίες επιχειρήσεις χωρίς πάγια γραμμών από τον ΟΤΕ και με δυνατότητα φορητότητας των αριθμών σας.

B)Telephony

Ευέλικτες και οικονομικές λύσεις Σταθερής τηλεφωνίας για επαγγελματίες και κάθε μέγεθος εταιρίας, είτε στην υπάρχουσα υποδομή της εταιρίας σας ή χωρίς πάγια γραμμών από τον ΟΤΕ.

Γ)Internet

Εταιρικές λύσεις DSL για μικρομεσαίες επιχειρήσεις που αναζητούν γρήγορες και οικονομικές συνδέσεις στο διαδίκτυο και συνδέσεις υψηλών ταχυτήτων μέσω μισθωμένης γραμμής ιδανικές για μεγάλες επιχειρήσεις και Οργανισμούς.

Δ)Tellas Networking Solutions

Υπηρεσίες διασύνδεσης των σημείων παρουσίας της επιχείρησης (point to point) και κλειστά εταιρικά δίκτυα VPN για τη διασύνδεση όλων των σημείων της επιχείρησας πανελλαδικά σ' ένα ενιαίο δίκτυο.

Ε)Call Center & Telemarketing services

Βελτιώστε την επικοινωνία με τους πελάτες της επιχείρησας και αυξήστε το επίπεδο εξυπηρέτησής τους.

VIVODI



Η Εταιρεία

Η *Vivodi Telecom* ιδρύθηκε τον Μάρτιο του 2001 και είναι ο πρώτος ιδιωτικός τηλεπικοινωνιακός φορέας που δραστηριοποιήθηκαν στην Ελληνική αγορά παρέχοντας σε εταιρικούς και οικιακούς πελάτες ένα ευρύ φάσμα πρωτοποριακών τηλεπικοινωνιακών υπηρεσιών.

Παρακολουθώντας τις εξελίξεις στην Ευρωπαϊκή τηλεπικοινωνιακή αγορά και διαθέτοντας τεχνογνωσία στα τηλεπικοινωνιακά δίκτυα νέας γενιάς, είναι η πρώτη εταιρεία τηλεπικοινωνιών στην Ελλάδα που ανέπτυξε ιδιόκτητο δίκτυο κόμβων DSL στην Αττική, τη Θεσσαλονίκη και σε άλλες μεγάλες πόλεις εισάγοντας πρωτοποριακές υπηρεσίες σταθερής τηλεφωνίας και DSL (Internet & Τηλεφωνία) .

Η Vivodi Telecom έχει ως στόχο μέσω της ολοκλήρωσης εγκατάστασης δικτύου οπτικών ινών , να παρέχει υπηρεσίες triple play (**V**ideo , **V**oice , **D**ata), υποστηρίζοντας ταχύτητες μετάδοσης δεδομένων έως 24Mbps μέσω της τεχνολογία ADSL 2+.

ΣΤΟΧΟΣ: είναι η ολοκληρωμένη παροχή υπηρεσιών σταθερής τηλεφωνίας, Internet και data, προσιτή σε όλους τους Έλληνες καταναλωτές και επιχειρήσεις, με προηγμένες και εύχρηστες υπηρεσίες. Το όραμά μας είναι η διάθεση ολοκληρωμένων υπηρεσιών, βασισμένες σε τεχνολογίες αιχμής και η μεγιστοποίηση της ικανοποίησης του πελάτη, προσφέροντας εγγύηση της πιο αξιόπιστης λύσης στην κάλυψη των τηλεπικοινωνιακών αναγκών του πελάτη. Για την επίτευξη του οράματός της η Vivodi Telecom δίνει έμφαση στους ακόλουθους άξονες:

Ανάπτυξη προηγμένου δικτύου οπτικών ινών και κόμβων ADSL2+

Triple play services (**V**ideo, **V**oice, **D**ata)

Παροχή ολοκληρωμένων προηγμένων ενσύρματων επικοινωνιακών υπηρεσιών σε καταναλωτές SOHO, MME, μεγάλες επιχειρήσεις και τηλεπικοινωνιακούς φορείς.

Δίκτυο & Τεχνολογία

Το δίκτυο της Vivodi Telecom είναι το σημαντικότερο μέσο για την επίτευξη των στόχων της εταιρείας. Για το λόγο αυτό έχει αναπτύξει και συνεχώς διευρύνει ένα εθνικό και διεθνές δίκτυο υψηλής χωρητικότητας, στο οποίο εφαρμόζει τις πλέον σύγχρονες, αποτελεσματικές και ευέλικτες τεχνολογίες τηλεπικοινωνιών. Αιχμή του δόρατος είναι η τεχνολογία DSL που έχει υιοθετήσει, με την οποία παρέχει στους πελάτες της πρόσβαση ιδιαίτερα υψηλής χωρητικότητας στο δίκτυό της, με χρήση μιας απλής τηλεφωνικής γραμμής. Οι υψηλές χωρητικότητες που επιτυγχάνονται μέσω της τεχνολογίας DSL υποστηρίζονται και από το δίκτυο κορμού, το οποίο αποτελείται κυρίως από μικροκυματικές ζεύξεις υψηλής χωρητικότητας και εθνικά και διεθνή κυκλώματα οπτικών ινών.

ΓΙΑ ΤΟ ΣΠΙΤΙ:

A)INTERNET

1.DSLcube

Περιλαμβάνει όλα όσα χρειάζεστε κάποιος για να ξεκινήσει τη γνωριμία με τον κόσμο του Internet.

- 6μηνη συνδρομή ADSL πρόσβασης και internet χωρίς περιορισμούς στη διακίνηση δεδομένων
- Τέλος ενεργοποίησης ADSL πρόσβασης
- Όλο τον απαραίτητο εξοπλισμό σύνδεσης
- Αναλυτικές οδηγίες

2.MaXx

Η Vivodi Telecom χάρη στην τεχνολογία ADSL2+ και το ιδιόκτητό της δίκτυο, μεταφέρει το Internet σε νέα επίπεδα. Με ταχύτητες που ξεκινούν από τα 10Mbps, οι υπηρεσίες MaXx σας επιτρέπουν να επικοινωνήσετε μέσω e-mail, μάθετε τις νέες ειδήσεις τη στιγμή που συμβαίνουν κ.τ.λ ,να δείτε ταινίες, ακούστε μουσική, "σερφάρετε" στο Internet αστραπιαία, χωρίς καθυστερήσεις.

3.ΔΙΟΔΟΣ

Η Vivodi Telecom φέρνει όλους τους φοιτητές στον κόσμο των ευρυζωνικών υπηρεσιών, συμμετέχοντας στο πρόγραμμα "ΔΙΟΔΟΣ". Μόνο με 12.50 ευρώ/μήνα

4. NetFree

Η υπηρεσία NetFree είναι ή πρόταση της Vivodi Telecom για την άμεση πρόσβαση στο Internet μέσω dial up σύνδεσης , χωρίς καμία δέσμευση (free). Η υπηρεσία NetFree σας επιτρέπει να συνδεθείτε μόνο όταν το επιθυμείτε , με αστική χρέωση από όποιο σημείο της Ελλάδας και αν βρίσκεστε

Β)ΤΗΛΕΦΩΝΙΑ

1.Vivodi Parla Parla

Η υπηρεσία σταθερής τηλεφωνίας Vivodi Parla Parla απευθύνεται αποκλειστικά σε ιδιώτες και παρέχεται μόνο μέσω Προεπιλογής Φορέα, εξασφαλίζοντας έναντι μηνιαίου παγίου € 14,80 οικονομία και υψηλή ποιότητα επικοινωνίας στο σπίτι σας. Απεριόριστες κλήσεις προς εθνικούς αστικούς και υπεραστικούς προορισμούς, ανεξαρτήτως του δικτύου τερματισμού, κάθε μέρα – όλη μέρα.

2. DSLphone

Η Υπηρεσία DSLphone στη νέα της μορφή είναι εδώ! Συνδυάστε τη με DSLcube ή MaXx μέσω Full ή shared LLU και αποκτήστε:

- 2 τηλεφωνικές γραμμές
- Απεριόριστες κλήσεις προς σταθερά τηλέφωνα Ελλάδας και Ζώνης 1 εξωτερικού
- Δυνατότητα φορητότητας αριθμού
- Προσωπικό τηλεφωνητή με δυνατότητα προώθησης των μηνυμάτων σε email account
- Φηφιακές ευκολίες όπως απόκρυψη κλήσης, φραγή, τριμερή επικοινωνία κ.α.
- Δωρεάν χρήση ασύρματου εξοπλισμού
.....με μόνο €18,5/μήνα

3. Vivodi Classic

Η υπηρεσία σταθερής τηλεφωνίας για ιδιώτες Vivodi Classic, σας εξασφαλίζει χαμηλότερες χρεώσεις κλήσεων και υψηλή ποιότητα επικοινωνίας.

4. Vivodi City400

Με τη νέα υπηρεσία Vivodi City400, με πάγια χρέωση μόλις 6 Ευρώ το μήνα έχετε στη διάθεσή σας μέχρι και 400 λεπτά μηνιαίο χρόνο ομιλίας Αστικών κλήσεων.

5. Vivodi Cosmos120

Επιλέγοντας Vivodi Cosmos120, μιλάτε μέχρι και 120 λεπτά κάθε μήνα προς σταθερά τηλέφωνα Ευρωπαϊκής Ένωσης, ΗΠΑ και Αυστραλίας, διατηρώντας παράλληλα ανταγωνιστικές τιμές και στα υπόλοιπα είδη κλήσεων, μόνο με 6 Ευρώ πάγιο το μήνα, πάντα με την γνωστή ποιότητα επικοινωνίας Vivodi.

6. Vivodi CALL PLUS

Νέα Τηλεφωνική Κάρτα Προπληρωμένου Χρόνου

Γ) Double Play

Ένα και μόνο μηνιαίο λογαριασμό για τις υπηρεσίες σταθερής τηλεφωνίας και Internet με:

- 2 (δύο) τηλεφωνικές γραμμές χωρίς επιπλέον χρέωση
- Δωρεάν κλήσεις προς όλα τα σταθερά τηλέφωνα και 21 Διεθνείς προορισμούς
- Δωρεάν 24ωρη σύνδεση στο Internet (ADSL), χωρίς χρονοχρέωση & περιορισμούς στη διακίνηση δεδομένων
- Δωρεάν ψηφιακές ευκολίες όπως απόκρυψη / αναγνώριση κλήσης, προσωπικό τηλεφωνητή με επιλεγόμενη προώθηση μηνυμάτων και στο e-mail σας, αναμονή κλήσης κ.α.

Triple Play

cableTV

Ένας νέος τρόπος οικιακής ψυχαγωγίας, ενημέρωσης και επικοινωνίας ,με την υπηρεσία cableTV της Vivodi, χάρη στο εξελιγμένο ιδιόκτητο τηλεπικοινωνιακό της δίκτυο.

Σήμερα, η πρωτοποριακή αυτή υπηρεσία σου προσφέρει:

- δωρεάν απεριόριστες κλήσεις σε όλα τα σταθερά τηλέφωνα (αστικά και υπεραστικά) και προς 21 Διεθνείς προορισμούς
- τις πιο υψηλές ταχύτητες στο broadband Internet έως 20Mbps και ψηφιακή τηλεόραση με τις καλύτερες κινηματογραφικές ταινίες και όλα αυτά μαζί σε μία μόνο γραμμή και με ένα μόνο λογαριασμό!
Χωρίς να πληρώνεις το πάγιο του ΟΤΕ και χωρίς να αλλάξεις τον τηλεφωνικό σου αριθμό!

Quad by Vivodi

Με την υπηρεσία Quad by Vivodi συγκεντρώνετε όλη την επικοινωνία σας, σε ΜΙΑ μόνο συσκευή

Τώρα, τα πλεονεκτήματα της σταθερής και της κινητής τηλεφωνίας συνδυάζονται ταυτόχρονα στο dual-mode (GSM/ WLAN) κινητό τηλέφωνο της Vivodi ώστε:

Να μιλάτε *ΔΩΡΕΑΝ* και *απεριόριστα* σε όλα τα σταθερά τηλέφωνα (και δίκτυα) στην Ελλάδα και 21 χώρες του εξωτερικού από το κινητό σας όταν βρίσκεστε στο σπίτι

Να δέχεστε στο σπίτι κλήσεις στον προσωπικό σας σταθερό νούμερο κατευθείαν στη συσκευή του κινητού

Να πραγματοποιείτε και να λαμβάνετε κλήσεις όπου κι αν βρίσκεστε είτε εντός είτε εκτός σπιτιού στο κινητό νούμερο

Να καταργήσετε για πάντα το πάγιο του ΟΤΕ

ΓΙΑ ΤΗΝ ΕΠΙΧΕΙΡΗΣΗ

Business Internet

Με την υπηρεσία Business Internet της Vivodi, όλες οι επιχειρήσεις, μπορούν τώρα να παρέχουν στο προσωπικό τους συνεχή πρόσβαση στο Internet σε πολύ υψηλές ταχύτητες αξιόπιστα και οικονομικά.

ΤΗΛΕΦΩΝΙΑ

1.Business Voice

παρέχει οικονομικότερες χρεώσεις στις κλήσεις από σταθερό τηλέφωνο και Fax προς αστικούς, υπεραστικούς, διεθνείς προορισμούς και κινητά τηλέφωνα, χωρίς μηνιαία πάγια και τέλη ενεργοποίησης.

2.Enterprise Voice

αποκτάτε 30 γραμμές ταυτόχρονης επικοινωνίας (1 PRI) καταργώντας το πάγιο ΟΤΕ, έχοντας τη δυνατότητα να συνδέσετε τηλεφωνικό κέντρο, το οποίο θα καλείται μέχρι και με **200** διαφορετικούς αριθμούς (MSN).

Double play

1.Telefonet SOHO

συνδυάζει υπηρεσίες σταθερής τηλεφωνίας και ADSL Internet υψηλών ταχυτήτων , χωρίς το πάγιο του ΟΤΕ.

2.Telefonet Business

ένα ανταγωνιστικό πακέτο ολοκληρωμένων υπηρεσιών σταθερής τηλεφωνίας και ADSL Internet, προσαρμοσμένο στις σύγχρονες ανάγκες της επιχείρησης.

MPLS IP VPN

Η υπηρεσία MPLS IP VPN προσφέρει:

Απεριόριστες δυνατότητες μεταφοράς φωνής, δεδομένων και εικόνας, με εγγυημένα επίπεδα ποιότητας,

Ταχύτητα στη μεταφορά των δεδομένων με χρήση της τεχνολογίας DSL και MPLS

Μόνιμη πρόσβαση στο Internet σε υψηλές ταχύτητες.

VOICE-NET

Τον Ιούνιο του 2002 η ΟΤΕnet απέκτησε ποσοστό 80% επί του συνολικού μετοχικού κεφαλαίου της Southgate Communications Hellas A.E (ιδρυθείσα το 1998), δημιουργώντας τη "VOICENET Ανώνυμος Εταιρία Παροχής Τηλεπικοινωνιακών Υπηρεσιών και Υποδομών", με διακριτικό τίτλο VOICENET.

Κύριο αντικείμενο της Voice@net είναι η παροχή υπηρεσιών φωνητικής επικοινωνίας με τη χρήση τεχνολογιών Διαδικτύου και η ανάπτυξη, διαχείριση, εκμετάλλευση και συντήρηση τηλεπικοινωνιακών υποδομών και εγκαταστάσεων.

ΣΤΑΘΕΡΗ ΤΗΛΕΦΩΝΙΑ

1. Voice@net Βασικό: απευθύνεται σε επιχειρήσεις που επιθυμούν να περιορίσουν τα τηλεπικοινωνιακά τους κόστη, χωρίς να μειώσουν τις κλήσεις τους. Η χρήση της υπηρεσίας μπορεί να προσαρμοστεί στις ιδιαίτερες

ανάγκες του πελάτη. Ανάλογα με το μέγεθος της εταιρίας, τον αριθμό και τους προορισμούς των κλήσεων υπάρχει η δυνατότητα για προγραμματισμό του τηλεφωνικού κέντρου ή προεπιλογή φορέα. Η προεπιλογή φορέα, σας δίνει τη δυνατότητα να καλείτε σε όποιον προορισμό επιθυμείτε χωρίς να πληκτρολογείτε τον τετραψήφιο κωδικό 1760.

2. Voice@net Μισή Τιμή: μειώνει κατά 50% τις τιμές στις αστικές και υπεραστικές κλήσεις μετά το 3ο λεπτό ομιλίας.

INTERNET

Η Voice@net σε συνεργασία με την OTEnet προσφέρει ολοκληρωμένες επιχειρησιακές λύσεις σχεδιασμένες με τρόπο που να βοηθούν την επιχείρησή σας να αξιοποιεί τη δύναμη των τεχνολογιών του Internet.

Η γκάμα των Επιχειρησιακών Λύσεων που παρέχονται περιλαμβάνει τη σύνδεση στο Internet, τη δημιουργία Ιδεατών Ιδιωτικών Δικτύων μεταφοράς φωνής και δεδομένων, την ολοκληρωμένη ηλεκτρονική παρουσία μίας επιχείρησης (Web Design & Development - Web Advertising), τη φιλοξενία εξοπλισμού - ιστοσελίδων, συστημάτων, εφαρμογών - μιας επιχείρησης στο OTEnet Data Center (Web Hosting και Co-location Services), την ενοικίαση εξοπλισμού (dedicated servers) καθώς και τη δημιουργία και λειτουργία εφεδρικών συστημάτων για περιπτώσεις βλαβών ή και καταστροφών (Disaster Recovery Services).

6. ΚΙΝΗΤΗ ΤΗΛΕΦΩΝΙΑ

Η καθημερινή μας ζωή πλαισιώνεται από μια εφεύρεση που ακούει στο όνομα κινητό τηλέφωνο. Από τη στιγμή που θα ξυπνήσουμε, έως πούμε το τελευταίο «καληνύχτα», η μικρή αυτή συσκευή «κολλάει» μαζί μας και δεν την αποχωριζόμαστε ποτέ. Είναι αποδεδειγμένο πλέον πως το κινητό τηλέφωνο αποτελεί από τα σημαντικότερα στοιχεία της ζωής μας. Το μερίδιο της παγκόσμιας αγοράς που σχετίζεται τόσο με τις συσκευές, όσο και με την παροχή υπηρεσιών είναι πολύ υψηλό κι οι τεχνολογίες προχωρούν με ταχύτατους ρυθμούς, ώστε να παρασύρουν τους πάντες σε ένα ξέφρενο κυνήγι για το μικρότερο, πιο κομψό, λειτουργικό και πλούσιο προϊόν.

Η περιπέτεια της κινητής τηλεφωνίας ξεκίνησε αμέσως μετά τον Β' Παγκόσμιο Πόλεμο, με τις πρώτες προσπάθειες των Σουηδών, Φιλανδών και Αμερικανών. Όμως, ως ληξιαρχική πράξη γέννησής της θεωρείται η 3η Απριλίου 1973. Ο δόκτωρ Μάρτιν Κούπερ της «Μοτορόλα», περπατώντας σ' ένα δρόμο της αμερικάνικης μεγαλούπολης ήξερε ότι έγραφε ιστορία. Στα δυο του χέρια κρατούσε μια συσκευή που έμοιαζε με φορητό ασύρματο. Είχε ύψος 25 εκατοστά και βάρος 900 γραμμάρια. Ήταν το πρώτο σύγχρονο κινητό τηλέφωνο με τον κωδικό MotorolaDynaTAC. Σχημάτισε τον αριθμό του βασικού ανταγωνιστή του, Τζόελ Ένγκελ, που δούλευε για λογαριασμό της Bell Labs. Το πρώτο αυτοματοποιημένο δίκτυο κινητής τηλεφωνίας λειτούργησε στις αρχές της δεκαετίας του '80 στη Σκανδιναβία. Μέχρι τα τέλη της δεκαετίας του '80 τα κινητά τηλέφωνα ήταν ογκώδη για να μεταφέρονται στην τσέπη κι έτσι ήταν εγκατεστημένα κυρίως σε αυτοκίνητα. Το πρώτο κινητό που έλαβε άδεια έγκρισης ήταν το μοντέλο της «Μοτορόλα» DynaTAC8000X. Υπήρξε η ναυαρχίδα των λεγόμενων κινητών πρώτης γενιάς (1G).



Στην αρχή της δεκαετίας του '90 άρχισε η απογείωση των κινητών τηλεφώνων, με την ψηφιοποίηση δικτύων (GSM) και συσκευών. Τα κινητά έγιναν μικρότερα (100-200 γραμμάρια), χωρούσαν στην παλάμη και έμπαιναν έστω και με δυσκολία στην τσέπη του χρήστη τους. Πέρασαμε έτσι στα κινητά

της δεύτερης γενιάς (2G), που παρείχαν και άλλες ευκολίες, όπως την αποστολή σύντομων γραπτών μηνυμάτων (SMS) και τη λήψη φωτογραφιών. Στις αρχές του 21ου αιώνα ήλθαν τα κινητά τρίτης γενιάς (3G), με τις απεριόριστες δυνατότητες των πολυμέσων. Σήμερα, η διείσδυση του κινητού τηλεφώνου στον πλανήτη ξεπερνά το 30%, με αλματώδη άνοδο στις φτωχές χώρες του πλανήτη και κυρίως στην Αφρική. Στην Ελλάδα η κινητή τηλεφωνία έκανε την εμφάνισή της το 1992, με την προκήρυξη διαγωνισμού από την κυβέρνηση Μητσοτάκη για τη χορήγηση δύο αδειών. Ο αποκλεισμός του ΟΤΕ από τη διαδικασία αδειοδότησης προκάλεσε θύελλα διαμαρτυριών κατά της κυβέρνησης, οι δύο άδειες κατακυρώθηκαν στην Panafon (νυν Vodafone), πολυμετοχική εταιρεία με επικεφαλής την αγγλική Vodafone, και στην ιταλική Telestet (έπειτα TIM και νυν WIND).

Η Cosmote, συμφερόντων ΟΤΕ, ήταν ο τρίτος παίκτης της αγοράς (Ιανουάριος 1998) και η Q, εταιρεία του ομίλου Φέσσα, ο τέταρτος (19 Ιουλίου 2002). Η Q στη συνέχεια εξαγοράστηκε από την TIM (Ιανουάριος 2006) κι έτσι σήμερα δραστηριοποιούνται τρεις εταιρείες, TIM, Vodafone και Cosmote, που είναι η ηγέτιδα στο χώρο της κινητής τηλεφωνίας. Τους πρώτους μήνες του 1993 τα κινητά τηλέφωνα λειτουργούσαν μόνο στην Αττική και τα νησιά του Σαρωνικού. Το κόστος ήταν μεγάλο. Οι συσκευές στοίχιζαν από 700-1400€, το τέλος ενεργοποίησης 85€, το μηνιαίο πάγιο 40€ και το λεπτό ομιλίας 0,25€. Έτσι, μόνο 1000 ήταν οι συνδρομητές τις πρώτες μέρες του Ιουλίου.

Οι εκτιμήσεις των «ειδικών» έκαναν λόγο για 200.000 συνδρομητές μέσα σε μια δεκαετία. 13 χρόνια μετά, λειτουργούσαν στη χώρα μας 13.551.000 συσκευές (Δεκέμβριος 2006), που καλύπτουν το 120,5% του ελληνικού πληθυσμού, γεγονός που κατατάσσει την Ελλάδα στις πρώτες θέσεις παγκοσμίως σε αναλογία πληθυσμού και κινητών τηλεφώνων.

6.1 WIND

Η WIND σήμερα είναι μία από τις μεγαλύτερες εταιρείες στην Ελλάδα με κύκλο εργασιών που ξεπέρασε τα €1,1 δις το 2006 και περισσότερους από 4 εκατομμύρια πελάτες. Ιδρύθηκε το 1992 και ξεκίνησε τη δραστηριότητά της στην ελληνική αγορά με την εμπορική επωνυμία TELESTET στις 29 Ιουνίου 1993, οπότε και πραγματοποιήθηκε η πρώτη κλήση από κινητό στη χώρα μας. Ήταν η εταιρεία που πρώτη προσέφερε στους Έλληνες χρήστες κινητής τηλεφωνίας τις πλέον καινοτομικές υπηρεσίες και προϊόντα.

Το 2004, η εμπορική επωνυμία της εταιρείας άλλαξε σε TIM και την επόμενη χρονιά, το 2005 η TIM Ελλάς εξαγοράστηκε από τις εταιρείες διαχείρισης επενδυτικών κεφαλαίων Arax Partners και Texas Pacific Group (TPG). Το 2006 η TIM Ελλάς προχώρησε στην εξαγορά της Q Τηλεπικοινωνίες, δυναμώνοντας έτσι ακόμη περισσότερο την παρουσία της στην ελληνική αγορά κινητής τηλεφωνίας. Η επόμενη χρονιά, θα αποτελέσει έναν νέο σταθμό στην ιστορία της εταιρείας καθώς στις 7 Φεβρουαρίου 2007 η Weather Investments S.P.A. - εταιρεία που ελέγχει τον διεθνή τηλεπικοινωνιακό όμιλο Orascom - αποκτά την TIM Ελλάς. Ως μέλος πλέον του ομίλου της Weather Investments η TIM συνεχίζει την ανοδική πορεία της στην ελληνική αγορά τηλεπικοινωνιών και αλλάζει την επωνυμία της σε WIND εγκαινιάζοντας μία νέα εποχή στην επικοινωνία που χαρακτηρίζεται από την προσφορά νέων προϊόντων ώστε οι συνδρομητές μας να απολαμβάνουν...πολύ περισσότερα.



Όραμα της: Να πρωταγωνιστεί στην ελληνική αγορά τηλεπικοινωνιών δίνοντας έμφαση στις ανάγκες των πελατών .

Αποστολή της: Να προσφέρει υπηρεσίες υψηλής ποιότητας απαντώντας στις ανάγκες των πελατών και

Στόχος: είναι να διασφαλίσει την απόλυτη ικανοποίηση των πελατών, των εργαζομένων και των μετόχων της.

ΓΙΑ ΤΟΝ ΙΔΙΩΤΗ

1)ΣΥΜΒΟΛΑΙΟ

Η WIND, μέσα από την ολοκληρωμένη σειρά Οικονομικών Προγραμμάτων & Υπηρεσιών για Ιδιώτες συνδρομητές με συμβόλαιο, προσφέρει τη δυνατότητα να επιλέξετε εκείνα που σας ταιριάζουν και σας συμφέρουν.

ΑΤΟΜΙΚΟ ΠΡΟΓΡΑΜΜΑ:

A) Προγράμματα Χρόνου Ομιλίας WIND. Περιέχουν ενσωματωμένη χρήση με χρόνο ομιλίας, από 100 έως 1000 λεπτά κάθε μήνα.

- Το μηνιαίο πάγιο χρεώνεται προκαταβολικά κάθε μήνα. Η κατανάλωση των ενσωματωμένων λεπτών ομιλίας των προγραμμάτων ισχύει για τη χρονική περίοδο του μήνα τιμολόγησης.
- Τα λεπτά ομιλίας που περιλαμβάνονται στην ενσωματωμένη χρήση, αφορούν εθνικές κλήσεις που πραγματοποιούνται εντός Ελλάδας προς κινητά WIND, Q-Card, VODAFONE, COSMOTE και εθνικά δίκτυα Σταθερής Τηλεφωνίας. Εφαρμόζεται ο ελάχιστος χρόνος χρέωσης των 30”.

B)Προγράμματα WIND Flexy: Τα προγράμματα Flexy τροποποιούνται και πλέον η ενσωματωμένη χρήση τους σε ευρώ μπορεί να καταναλωθεί είτε μόνο σε λεπτά κλήσεων ομιλίας & βίντεο, είτε μόνο σε SMS & MMS είτε σε συνδυασμό αυτών.

Στα προγράμματα WIND Flexy η ενημέρωση περιλαμβάνει το ποσό σε ευρώ (συμ/νου ΦΠΑ) που έχετε καταναλώσει εντός του μήνα τιμολόγησης από το συνολικό ποσό (συμ/νου ΦΠΑ) της ενσωματωμένης χρήσης του προγράμματός σας, καθώς και την ημερομηνία & ώρα της τελευταίας κλήσης.

Εάν έχετε καταναλώσει τη μηνιαία δωρεάν χρήση (ευρώ) που αντιστοιχεί στο πρόγραμμά σας, θα λαμβάνετε στο εξής και μέχρι τον επόμενο μήνα τιμολόγησής σας την ίδια απάντηση, ότι δηλαδή έχετε εξαντλήσει την ενσωματωμένη χρήση του προγράμματός σας.

- Το ημερήσιο όριο χρήσης της υπηρεσίας είναι 2 SMS ανά ημέρα.

Γ) Πρόγραμμα WIND Flexy Zero . Προσφέρεται:χωρίς μηνιαίο πάγιο με πολύ χαμηλές χρεώσεις προς όλους τους προορισμούς (0,0039€/δευτερόλεπτο) .

Δ) WIND Max & WIND Max 300

- Το πρόγραμμα **WIND Max** μόνο με **39€** το μήνα σας προσφέρει:
 - ο **600 κλήσεις** προς κινητά WIND και Σταθερή Τηλεφωνία,
 - ο **1000 γραπτά μηνύματα** (SMS) προς κινητά WIND,
 - ο **απεριόριστη πλοήγηση** στο μενού υπηρεσιών WIND Plus
- Το πρόγραμμα **WIND Max 300** μόνο με **25€** το μήνα σας προσφέρει:
 - ο **300 κλήσεις** προς κινητά WIND και Σταθερή Τηλεφωνία,
 - ο **300 γραπτά μηνύματα** (SMS) προς κινητά WIND,
 - ο **απεριόριστη πλοήγηση** στο μενού υπηρεσιών WIND Plus
- Οι 600 και οι 300 κλήσεις που περιλαμβάνονται στην ενσωματωμένη χρήση των προγραμμάτων, αφορούν κλήσεις που πραγματοποιούνται εντός Ελλάδας προς κινητά WIND ή/και εθνικά δίκτυα Σταθερής Τηλεφωνίας. Μετά την κατανάλωση των ενσωματωμένων κλήσεων η χρέωση είναι 0,0039€/δευτ, με ελάχιστη διάρκεια 30”.
- Τα 1000 και τα 300 γραπτά μηνύματα (SMS) που περιλαμβάνονται στην ενσωματωμένη χρήση των προγραμμάτων, αφορούν αποστολή SMS που πραγματοποιείται εντός Ελλάδος προς κινητά δικτύου WIND. Τα SMS που δεν καταναλώνονται εντός του μήνα τιμολόγησης δεν μεταφέρονται στον επόμενο. Μετά την κατανάλωση των ενσωματωμένων SMS η χρέωση είναι 0,1071€/SMS.
- Η απεριόριστη πλοήγηση στο WIND Plus που περιλαμβάνεται, αφορά περιήγηση μέσω GPRS που πραγματοποιείται εντός Ελλάδας σε όλες τις ενότητες (χρεώσιμες και μη χρεώσιμες) του WAP της WIND, καθώς και τρίτων μερών μέσω του δικτύου της WIND.
- Τα προγράμματα WIND Max & WIND Max 300 διατίθενται μόνο για *ατομικές* συνδέσεις με συμβόλαιο.
- Οι υπηρεσίες WIND προς Σταθερά, TET-A-TET και Friends & Family δεν είναι διαθέσιμες

Ε) Αυτόματο Πρόγραμμα Συμβολαίου

Επιλέγει αυτόματα κάθε μήνα, ανάλογα με το πόσο μίλησες, το πάγιο που σε συμφέρει, για περισσότερη οικονομία!

Με το WIND Αυτόματο έχεις στη διάθεσή σου 3 προ-επιλεγμένα προγράμματα Χρόνου Ομιλίας, από τα οποία θα επιλέγεται αυτόματα στο τέλος κάθε μήνα, εκείνο από το οποίο προκύπτει ο χαμηλότερος δυνατός λογαριασμός.

Νέα Αυτόματα Προγράμματα Οικονομικό Πρόγραμμα Χρόνου Ομιλίας	WIND Αυτόματο Πρόγραμμα 1			WIND Αυτόματο Πρόγραμμα 2		
	WIND 180	WIND 240	WIND 280	WIND 390	WIND 550	WIND 750
Μηνιαίο Πάγιο	30 €	35 €	40 €	55 €	75 €	100 €
Ενσωματωμένη χρήση	180'	240'	280'	390'	550'	750'
Χρεώσεις εθνικών κλήσεων μετά την κατανάλωση της ενσωματωμένης χρήσης	0,0042 €/δευτ			0,0039 €/δευτ		
Χρέωση Υπηρεσίας Αυτόματου Προγράμματος	2,50 €/μήνα			6,50 €/μήνα		

Συγκεκριμένα, ο λογαριασμός θα υπολογίζεται ανάλογα με τη χρήση που πραγματοποιήσατε κάθε μήνα και σύμφωνα με τις χρεώσεις και των τριών οικονομικών προγραμμάτων Χρόνου Ομιλίας που συμπεριλαμβάνονται σε κάθε Αυτόματο Πρόγραμμα, αλλά η τελική τιμολόγηση σου θα γίνεται σύμφωνα με το οικονομικό πρόγραμμα από το οποίο προκύπτει ο χαμηλότερος δυνατός λογαριασμός.

ΣΤ) Αυτόματα Πρόγραμμα Flexy

Με τα Αυτόματα Flexy έχεις στη διάθεσή σου 3 προ-επιλεγμένα προγράμματα Flexy, από τα οποία θα επιλέγεται αυτόματα στο τέλος κάθε μήνα, εκείνο από το οποίο προκύπτει ο χαμηλότερος δυνατός λογαριασμός.

Αυτόματα Flexy Οικονομικό Πρόγραμμα Flexy	WIND Αυτόματο Flexy 1			WIND Αυτόματο Flexy 2		
	WIND Flexy 30	WIND Flexy 35	WIND Flexy 40	WIND Flexy 55	WIND Flexy 75	WIND Flexy 100
Μηνιαίο Πάγιο	30 €	35 €	40 €	55 €	75 €	100 €
Χρέωση Υπηρεσίας Αυτόματου Flexy (€/μήνα)	2,50 €			6,50 €		
(€/μήνα)	Ενσωματωμένη χρήση					
	42,24 €	55,44 €	69,84 €	88,56 €	126,89 €	169,74 €
	Κατανάλωση ενσωματωμένης χρήσης					
σε Λεπτά Ομιλίας ή/και βίντεο κλήσεων ή σε SMS ή/και MMS	160'	210'	260'	360'	515'	690'
	352	462	572	738	1.055	1.414
	Χρεώσεις μετά την κατανάλωση της ενσωματωμένης χρήσης					
Κλήσεις ομιλίας & βίντεο προς όλα τα εθνικά δίκτυα κινητής & σταθερής τηλεφωνίας (€/δευτ)	0,0044 €			0,0041 €		
Αποστολή SMS & MMS προς όλα τα εθνικά δίκτυα (€ ανά SMS/MMS)	0,12 €			0,12 €		

Οικογενειακά Προγράμματα

Για 2 έως 5 μέλη, με συμβόλαιο και καρτοκινητό

Με το οικογενειακό πρόγραμμα αποκτάς: 60 λεπτά δωρεάν ανά μέλος για ενδο-οικογενειακές κλήσεις ή έκπτωση 10% στα μηνιαία πάγια κάθε μέλους για 12 μήνες.

- Για την ένταξη στα Οικογενειακά Προγράμματα WIND θα πρέπει τουλάχιστον δύο (2) συνδέσεις να είναι με συμβόλαιο,
- θα εκδίδεται ένας κοινός μηνιαίος λογαριασμός
- Μπορείτε επίσης να εντάξετε έως και τρία (3) Καρτοκινητά WIND, Στα καρτοκινητά αυτά πραγματοποιείται κάθε μήνα αυτόματη ανανέωση χρόνου ομιλίας προεπιλεγμένης αξίας που θα χρεώνεται αυτόματα κάθε μήνα στον κοινό μηνιαίο σας λογαριασμό.

ΚΑΡΤΟΚΙΝΗΤΗ

Το μοναδικό Non Stop προσφέρει 9 επιλογές για απεριόριστη επικοινωνία για κάθε επικοινωνιακές ανάγκες!

Τώρα με το Non Stop της Παρέας, η παρέα θα δέσει για τα καλά !



Επιλογή Non Stop	Δωρεάν χρόνος ομιλίας	Δωρεάν SMS	Προς	Κόστος Ενεργοποίησης
Non Stop της Παρέας	600 λεπτά	-	Όλους τους αριθμούς WIND F2G	5€/30 ημέρες
Non Stop SMS της Παρέας	-	600 SMS	Όλους τους αριθμούς WIND F2G	5€/30 ημέρες
Non Stop 600	600 λεπτά	600 SMS	1 αριθμό WIND	5€/30 ημέρες
Non Stop 600 Προς 2 (Ομιλία)	600 λεπτά	-	2 αριθμούς WIND	5€/30 ημέρες
Non Stop 600 Προς 2 (Ομιλία & SMS)	600 λεπτά	600 SMS	2 αριθμούς WIND	7,5€/30 ημέρες
Non Stop Προς Όλους	30 κλήσεις απεριόριστης διάρκειας	-	Όλους τους αριθμούς WIND, Q, MO, MAC	5€/30 ημέρες
Non Stop Προς Σταθερά	120 λεπτά	-	Όλα τα σταθερά τηλέφωνα	5€/30 ημέρες
Non Stop Weekend	180 λεπτά	-	Όλους τους αριθμούς WIND	3€/Σαββατοκύριακο
Non Stop Nights	500 λεπτά	-	Όλους τους αριθμούς WIND	4€/30 ημέρες

Η υπηρεσία Non Stop της Παρέας προσφέρει:

- 600 δωρεάν λεπτά προς όλους τους αριθμούς WIND F2G
- δυνατότητα ενεργοποίησης έως 4 φορές το μήνα!
- με κόστος ενεργοποίησης μόνο €5/30 ημέρες

Το Non Stop της Παρέας δεν μπορεί να ενεργοποιηθεί ταυτόχρονα με τις επιλογές Non Stop 600, Non Stop 600 Προς 2 (Ομιλία & SMS), και Non Stop 600 Προς 2 (Ομιλία). Η κατανάλωση του χρόνου ομιλίας γίνεται ανά 3 λεπτά.

Non Stop 600 & Non Stop 600 Προς 2 (Ομιλία & SMS):

- 600 ΔΩΡΕΑΝ λεπτά ομιλίας και 600 ΔΩΡΕΑΝ SMS
- Προς ENAN ή ΔΥΟ αριθμό WIND (καρτοκινητό ή συμβόλαιο)
- Με κόστος ενεργοποίησης μόνο 5€/30 ημέρες ή 7,5€/30 ημέρες για 2 αριθμούς WIND

Non Stop 600 Προς 2 (Ομιλία)

- 600 ΔΩΡΕΑΝ λεπτά ομιλίας προς ΔΥΟ αριθμούς WIND (καρτοκινητό ή συμβόλαιο)
- Με κόστος ενεργοποίησης μόνο 5€/30

Non Stop Προς Όλους

- 30 κλήσεις απεριόριστης διάρκειας προς ΟΛΟΥΣ τους αριθμούς WIND (καρτοκινητά ή συμβόλαια), Q και Mo 'Mad με κόστος ενεργοποίησης μόνο 5€/ 30 ημέρες

Το Non Stop Προς Όλους μπορεί να ενεργοποιηθεί 1 φορά ανά 30 ημέρες. Οι δωρεάν κλήσεις δεν μπορούν να ξεπεράσουν τις 2 ώρες διάρκεια. Μετά τη λήξη της διάρκειας ισχύος της υπηρεσίας ή την κατανάλωση των δωρεάν λεπτών, ο συνδρομητής χρεώνεται σύμφωνα με τις κανονικές χρεώσεις του πακέτου WIND F2G..

Non Stop Weekend

180 δωρεάν λεπτά προς ΌΛΟΥΣ τους αριθμούς WIND (καρτοκινητά και συμβόλαια), με χρέωση μόνο με 3€/Σαββατοκυριακό! Ο δωρεάν χρόνος ομιλίας του Non Stop Weekend μπορεί να καταναλωθεί από το Σάββατο στις 00:00 (ξημέρωμα Σαββάτου) μέχρι και την Κυριακή στις 23:59.

Non Stop Nights

500 δωρεάν λεπτά ομιλίας προς όλους τους αριθμούς WIND, με κόστος ενεργοποίησης μόνο 4€/30 ημέρες! Ο δωρεάν χρόνος ομιλίας του Non Stop Nights μπορεί να καταναλωθεί καθημερινά από τις 22.00 το βράδυ μέχρι τις 08.00 το πρωί.

Non Stop Προς Σταθερά

120 δωρεάν λεπτά προς όλα τα σταθερά, με χρέωση μόνο 5€/30 ημέρες!

Καρτοσύνδεση

. Τα προγράμματα Καρτοσύνδεση αποτελούν ένα νέο τύπο οικονομικού προγράμματος, τα οποία συνδυάζουν τα προνόμια της καρτοκινητής και των συμβολαίων μαζί.

Οι συνδρομητές επωφελούνται από το δωρεάν χρόνο ομιλίας, τις χαμηλές χρεώσεις και την επιδότηση συσκευής των συμβολαίων ενώ ταυτόχρονα

έχουν απόλυτο έλεγχο του λογαριασμού τους, όπως στην καρτοκινητή. Οι συνδρομητές επιλέγουν το μηνιαίο πάγιο με την αντίστοιχη ενσωματωμένη χρήση που επιθυμούν κάθε μήνα. Για χρήση πέραν του μηνιαίου ορίου οι συνδρομητές έχουν ανά πάσα στιγμή τη δυνατότητα ανανέωσης με κάρτες καρτοκινητής WIND.

Οι βασικές χρεώσεις των προγραμμάτων είναι οι ακόλουθες:

ΟΙΚΟΝΟΜΙΚΟ ΠΡΟΓΡΑΜΜΑ	ΚΑΡΤΟΣΥΝΔΕΣΗ 20	ΚΑΡΤΟΣΥΝΔΕΣΗ 25	ΚΑΡΤΟΣΥΝΔΕΣΗ 35
Μηνιαίο Πάγιο	20,00 €	25,00 €	35,00 €
Ενσωματωμένη Χρήση	20,00 €	25,00 €	40,00 €
Κλήσεις προς εθνικά δίκτυα	0,0045 €/δευτ	0,0045 €/δευτ	0,0045 €/δευτ
SMS προς εθνικά δίκτυα	0,11€/SMS	0,11€/SMS	0,11€/SMS
MMS προς εθνικά δίκτυα	0,4641 €/MMS	0,4641 €/MMS	0,4641 €/MMS

Τα προγράμματα Καρτοσύνδεσης ισχύουν μόνο για νέες συνδέσεις και δε θα μπορούν να ενταχθούν σε Οικογενειακά και εταιρικά (BBEST) προγράμματα. Η χρέωση γίνεται ανά δευτερόλεπτο με ελάχιστη διάρκεια χρέωσης τα 30" Η ενσωματωμένη δωρεάν χρήση που περιλαμβάνεται στα προγράμματα αφορά κίνηση που πραγματοποιείται εντός Ελλάδας προς κινητά WIND, Q-Card, Vodafone, Cosmote και εθνικά δίκτυα σταθερής τηλεφωνίας. Η ενσωματωμένη χρήση που δεν μεταφέρεται στον επόμενο.

ΓΙΑ ΤΗΝ ΕΠΙΧΕΙΡΗΣΗ

Με τα εταιρικά προγράμματα BBest επιτρέπει σε κάθε εταιρεία και επαγγελματία να επιλέξει τη λύση που ανταποκρίνεται καλύτερα στις ανάγκες του, πετυχαίνοντας το μεγαλύτερο κέρδος για την επιχείρησή του! Η WIND σας προσφέρει τη δυνατότητα να συνδυάσετε μεταξύ τους όλα τα εταιρικά προγράμματα και υπηρεσίες Δωρεάν Χρόνου Ομιλίας και μηνυμάτων, ανάλογα με τις ανάγκες των ανθρώπων της εταιρείας σας.

A) Εταιρικά Οικονομικά Προγράμματα Ομιλίας

Τα Εταιρικά Προγράμματα «Benefit» , απευθύνονται σε ατομικές επιχειρήσεις, επαγγελματίες και εταιρίες που διατηρούν ελάχιστο αριθμό τριών (3) συνδέσεων συνολικά στα Εταιρικά Οικονομικά Προγράμματα της WIND

- “Benefit Basic” με χαμηλό μηνιαίο πάγιο 7 €
- “Benefit plus” με Απεριόριστες ενδοεταιρικές κλήσεις Απεριόριστης διάρκειας και μηνιαίο πάγιο 22,60 €
- “Benefit 60” με 60 λεπτά / μήνα δωρεάν χρόνο ομιλίας, μηνιαίο πάγιο 15,50 €
- “Benefit 100” με 100 λεπτά / μήνα δωρεάν χρόνο ομιλίας, μηνιαίο πάγιο 17,50 €
- “Benefit 200” με 200 λεπτά / μήνα δωρεάν χρόνο ομιλίας, μηνιαίο πάγιο 28,0 €
- “Benefit 300” με 300 λεπτά / μήνα δωρεάν χρόνο ομιλίας, μηνιαίο πάγιο 39,0 €
- “Benefit 400” με 400 λεπτά / μήνα δωρεάν χρόνο ομιλίας, μηνιαίο πάγιο 51,0 €
- “Benefit 600” με 600 λεπτά / μήνα δωρεάν χρόνο ομιλίας, μηνιαίο πάγιο 73 €
- “Benefit 1000” με 1.000 λεπτά / μήνα δωρεάν χρόνο ομιλίας, μηνιαίο πάγιο 114 €
- “Business Talk” με 100 λεπτά / μήνα δωρεάν χρόνο ομιλίας, με Απεριόριστες ενδοεταιρικές κλήσεις και απεριόριστες κλήσεις προς 2 κινητά WIND ή 1 κινητό WIND και ένα σταθερό, μηνιαίο πάγιο 43 €

B) WIND προς σταθερά

Με τις Επιλογές WIND προς Σταθερά έχετε έως και 14 ώρες κάθε μήνα για αστικές και υπεραστικές κλήσεις προς Σταθερά με πάγιο μόνο 13,90€ (συμπεριλαμβανομένου ΦΠΑ 19%). Οι Επιλογές WIND προς Σταθερά μπορούν να συνδυαστούν με οποιαδήποτε άλλη παρεχόμενη προαιρετική υπηρεσία στα εταιρικά οικονομικά προγράμματα WIND BBest

Γ) WIND Διεθνείς Κλήσεις

Έχετε τη δυνατότητα να απολαμβάνετε 38% χαμηλότερες χρεώσεις στις κλήσεις προς 40 χώρες. Ακόμα 30 λεπτά με μηνιαίο πάγιο 9,90

Η υπηρεσία προσφέρει 30 λεπτά χρόνο ομιλίας κάθε μήνα για κλήσεις προς

Δ) Υπηρεσίες Δωρεάν SMS & MMS

Με τις υπηρεσίες SMS 70, SMS 130 και MMS 15, έχετε τη δυνατότητα να στέλνετε αντίστοιχο αριθμό γραπτών μηνυμάτων (SMS) ή/ και μηνυμάτων πολυμέσων (MMS) έως και 46% φθηνότερα με ένα χαμηλό μηνιαίο πάγιο ανά σύνδεση.

Ε) BBest 3G

Εδώ μπορείτε να αποκτήσετε πρόσβαση στις υπηρεσίες 3ης γενιάς και να έχετε κάθε μήνα στη διάθεσή σας:

ΥΠΗΡΕΣΙΑ WIND 3 SE 1

Το WIND 3σε1 αποτελεί τον πληρέστερο συνδυασμό κινητής, σταθερής τηλεφωνίας και ADSL Internet που προσφέρει η WIND σε συνεργασία με την Tellas. Οι συνδρομητές μπορούν να συνδυάσουν οποιοδήποτε οικονομικό πρόγραμμα κινητής τηλεφωνίας WIND, με οποιοδήποτε πρόγραμμα σταθερής τηλεφωνίας & ADSL Internet Double Play από το ιδιόκτητο δίκτυο της Tellas και να κερδίζουν από 12€ έως και 75€ ετησίως, χωρίς πάγιο ΟΤΕ.

6.1.1. MO' MAD

Το MAD και η WIND δημιούργησαν μια νέα καρτοκινητή ειδικά σχεδιασμένη για το νεανικό μουσικόφιλο κοινό με μοναδικά χαρακτηριστικά. Αυτό είναι κάτι που συμβαίνει για πρώτη φορά στην Ευρώπη. Για πρώτη φορά μια



καρτοκινητή προσφέρει ένα σύνολο ειδικά σχεδιασμένων υπηρεσιών όπως καθημερινά ενημερωτικά SMS και MMS από το χώρο της μουσικής και της showbiz, δωρεάν ringtones, mad διαγωνισμούς (meet n' greet με καλλιτέχνες, εισιτήρια για συναυλίες, προνομιακές κρατήσεις σε clubs και κέντρα διασκέδασης και φυσικά πολλά CD!)

Προσφέρει:

- Ένα πολυφωνικό ringtone ή realtone δωρεάν κάθε μήνα για να αλλάζει συνέχεια ο ήχος του κινητού.
- Ειδικά πακέτα λεπτών ομιλίας και μηνυμάτων προς άλλους MO'MAD αριθμούς
- Χαμηλές χρεώσεις σε φωνή και SMS για επικοινωνία με όλους τους συνδρομητές εθνικών δικτύων σταθερής και κινητής τηλεφωνίας.
- MAD News (SMS και MMS) με αποκλειστικά μουσικά και showbiz νέα εντελώς δωρεάν κάθε μέρα.
- Εισιτήρια για συναυλίες, πολλά μουσικά CD, κρατήσεις σε club και κέντρα διασκέδασης και δυνατότητα να γνωρίσουν από κοντά τους μεγαλύτερους τραγουδιστές και καλλιτέχνες μέσα από τους πιο MAD διαγωνισμούς.
- Επιπλέον εκατοντάδες ringtones, wallpapers, screensavers, logos, παιχνίδια, πρόσβαση στα τελευταία νέα, μέσα από το MO'Portal, το αποκλειστικό wap portal του MO'MAD και τις φωνητικές πύλες 1400 και 1432.

Το πακέτο σύνδεσης MO'MAD συχνάζει στα περίπτερα και σε μικρά σημεία πώλησης σε όλη την Ελλάδα με κόστος 5 και στα επιστρέφει κάθε μήνα 1 ευρώ για 4 μήνες και 1 με την ενεργοποίηση, υπό την προϋπόθεση ότι θα καταναλώνεται τουλάχιστον 1€ χρόνος ομιλίας κάθε μήνα.

Χάρη στο δίκτυο κινητής τηλεφωνίας της WIND το MO'MAD προσφέρει 99% πληθυσμιακή και 95% γεωγραφική κάλυψη αλλά και περιαγωγή (roaming) στις περισσότερες χώρες του κόσμου.

ΜΟ' ΠΡΟΣΦΟΡΕΣ:

1. Δωρεάν sms και λεπτά ομιλίας με κάθε ανανέωση:

100SMS + 100 λεπτά ομιλίας προς MOMAD με την κάρτα των 3€
300 SMS+ 300 λεπτά ομιλίας προς MOMAD με την κάρτα των 10€
500 SMS + 500 λεπτά ομιλίας προς MOMAD με την κάρτα των 20€/30€

(Η δωρεάν κίνηση προς MOMAD ισχύει για 4 ανανεώσεις/μήνα και για 7/14/30 ημέρες με την κάρτα των 3€/10€/20€ ή 30€. Τα δωρεάν λεπτά ομιλίας καταναλώνονται ανά λεπτό και τα δωρεάν sms + ομιλία με κάρτες MOMAD ή WIND)

2. Το MO'MAD σου διπλασιάζει εντελώς δωρεάν την αξία κάθε κάρτας ανανέωσης MO'MAD ή WIND.

Με ανανέωση 3€ παίρνεις 6€.

Με ανανέωση 10€ παίρνεις 20€

Με ανανέωση 20€ παίρνεις 40€

Με ανανέωση 30€ παίρνεις 60€



(Στέλνεις μια φορά δωρεάν κενό SMS στο 19299 για εγγραφή στην υπηρεσία. Ισχύει έως και δυο ανανεώσεις MO'MAD ή WIND οποιασδήποτε αξίας κάθε μήνα.)

MO' music:

- a. Μουσικές ειδήσεις
- b. MAD TV Top 50
- c. Ατζέντα εκδηλώσεων
- d. Πρόγραμμα MAD

6.2 VODAFONE



Η Vodafone ιδρύθηκε στην Ελλάδα το 1992, υπό την εμπορική ονομασία Panafone, με τη συμμετοχή των εταιριών Vodafone Group Plc., France Telecom, Ιντρακόμ και Data Bank. Τον Ιανουάριο του 2002 άλλαξε η εμπορική της ονομασία από Panafon σε Vodafone. Το Δεκέμβριο του 1998 η εταιρία εισήχθη στο Χρηματιστήριο Αξιών Αθηνών, καθώς και στο Χρηματιστήριο του Λονδίνου, ενώ τον Ιούλιο 2004 η μετοχή της σταμάτησε να αποτελεί αντικείμενο διαπραγμάτευσης και στα δύο Χρηματιστήρια. Κύριος μέτοχος της εταιρίας είναι το Vodafone Group Plc., το οποίο κατέχει το 99,878% των μετοχών της Vodafone.

Τηλεπικοινωνιακό Δίκτυο: Η Vodafone διαθέτει το πιο εκτεταμένο και τεχνολογικά προηγμένο, ανθεκτικό σε βλάβες και δυσλειτουργίες, δίκτυο κινητής τηλεφωνίας στην Ελλάδα, ικανό να παρέχει ευρεία κάλυψη, που εξασφαλίζει υψηλής ποιότητας επικοινωνία.

Προϊόντα και Υπηρεσίες: Έχοντας υιοθετήσει αμιγώς πελατοκεντρική πολιτική, η εταιρία διαθέτει προγράμματα χρήσης διαμορφωμένα ανάλογα με τις απαιτήσεις και τις ιδιαιτερότητες του κοινού, τα οποία αφορούν τόσο συνδρομητές με συμβόλαιο, όσο και χρήστες καρτοκινητής τηλεφωνίας. Το Vodafone live! με τη δύναμη της τεχνολογίας 3ης Γενιάς, προσφέρει στους συνδρομητές της, υπηρεσίες όπως η δυνατότητα πραγματοποίησης video-κλήσης, παρακολούθησης τηλεοπτικών εκπομπών από Vodafone live! συσκευή αλλά και ακρόασης μουσικής με στερεοφωνικό και υψηλής ποιότητας ήχο, ψυχαγωγικά παιχνίδια που διαθέτουν τρισδιάστατα γραφικά.

Παράλληλα, η Vodafone κατέχει πολύ υψηλή θέση στον τομέα των εταιρικών πελατών, διαθέτοντας εξειδικευμένες υπηρεσίες που καλύπτουν τις αυξημένες ανάγκες τους για επικοινωνία. Χαρακτηριστικό παράδειγμα αποτελεί η πρωτοποριακή υπηρεσία *Vodafone Mobile Connect*, η οποία προσφέρει γρήγορη και αξιόπιστη ασύρματη πρόσβαση στο Internet, στο e-mail ή στο δίκτυο των επιχειρήσεων, οποιαδήποτε στιγμή από οποιαδήποτε σχεδόν τοποθεσία. Παράλληλα, το BlackBerry αποτελεί την κορυφαία λύση

ασύρματης επικοινωνίας για επαγγελματίες που επαναπροσδιορίζει την αγορά της τεχνολογίας ασύρματης διαχείρισης e-mail, προσφέροντας μία νέα και αξιόπιστη λύση επικοινωνίας και δίνοντας στους χρήστες τη δυνατότητα άμεσης και σε πραγματικό χρόνο πρόσβασης στα e-mail τους.

Το 2007, η εταιρία εισήγαγε στην ελληνική αγορά την υπηρεσία «Vodafone για το Σπίτι» μέσω της οποίας, η πρωτοποριακή τεχνολογία, τα ανταγωνιστικά τιμολόγια και την αξιόπιστη εξυπηρέτηση πελατών, αποτελεί βασική επιλογή για όσους ζητούν οικονομική λύση για επικοινωνία από το σπίτι με σταθερό νούμερο χωρίς το πάγιο του ΟΤΕ αλλά και γρήγορο ADSL Internet σε υψηλές ταχύτητες που φτάνουν τα 24Mbps. Το εκτεταμένο δίκτυο λιανικής της Vodafone εκτείνεται σε όλη την Ελλάδα με 412 καταστήματα

ΙΔΙΩΤΕΣ

ΠΡΟΓΡΑΜΜΑΤΑ ΣΥΜΒΟΛΑΙΟΥ

1) Ατομικά Οικονομικά Προγράμματα

Συμβολαίου:

Η Vodafone,



προσφέρει προγράμματα με πάγια που χαμηλότερα δεν υπάρχουν και χρόνο ομιλίας για κλήσεις προς όλα τα σταθερά και κινητά τηλέφωνα.

Πρόγραμμα ομιλίας	Λεπτά ομιλίας*	Μηνιαίο πάγιο
Vodafone 10	10 λεπτά	11,31 €
Vodafone 100	100 λεπτά	20 €
Vodafone 150	150 λεπτά	26 €
Vodafone 200	200 λεπτά	32,50 €
Vodafone 250	250 λεπτά	36,50 €
Vodafone 300	300 λεπτά	44,50 €
Vodafone 350	350 λεπτά	50 €
Vodafone 400	400 λεπτά	57 €
Vodafone 500	500 λεπτά	69,50 €
Vodafone 700	700 λεπτά	93 €
Vodafone 900	900 λεπτά	113 €
Vodafone Best Friends	Απεριόριστα λεπτά καSMS προς 3 αριθμούς Vodafone	39 €

2) ΠΡΟΓΡΑΜΜΑΤΑ i-phone: Υπάρχουν ΑΤΟΜΙΚΑ – ΟΙΚΟΓΕΝΕΙΑΚΑ – ΥΟΥ&ΜΕ. Με τα προγράμματα συμβολαίου iPhone απολαμβάνετε:

- Δωρεάν λεπτά ομιλίας προς όλα τα εθνικά δίκτυα (σταθερά και κινητά)
- Δωρεάν αποστολή SMS προς όλα τα εθνικά δίκτυα
- Δωρεάν προσφερόμενο όγκο δεδομένων

3) a. VODAFONE top 5: μπορείτε να επιλέξετε τα 5 πιο αγαπημένα σας πρόσωπα, και να μιλάτε μαζί τους ασταμάτητα σε όποιο δίκτυο κινητής ή σταθερής τηλεφωνίας κι αν ανήκουν, μόνο με 25 € / μήνα

b. VODAFONE top 5 με sms: επιλέξετε έως και 5 αγαπημένα σας πρόσωπα, σε όποιο δίκτυο κι αν ανήκουν και να επικοινωνείτε μαζί τους ασταμάτητα (ομιλία και γραπτά μηνύματα) μόνο με 30€.

4) Vodafone You & Me: το ζευγάρι μπορεί να έχει απεριόριστη επικοινωνία μεταξύ τους, ενώ παράλληλα έχει τη δυνατότητα να μοιράζεται 150 ή και 300 λεπτά ομιλίας το μήνα για τις υπόλοιπες κλήσεις του, με ένα πάγιο και ένα λογαριασμό.

5) ΟΙΚΟΓΕΝΕΙΑΚΑ ΠΡΟΓΡΑΜΜΑΤΑ: Με τα Οικογενειακά Προγράμματα Συμβολαίου τα μέλη μιας οικογένειας μπορούν να έχουν μέχρι και 4 αριθμούς με ένα πάγιο και σε έναν λογαριασμό, ενώ παράλληλα έχουν τη δυνατότητα να μοιράζονται τα λεπτά ομιλίας που συμπεριλαμβάνονται στο πρόγραμμα της επιλογής τους. Επιπλέον με τα Οικογενειακά Προγράμματα τα μέλη έχουν απεριόριστο χρόνο ομιλίας για τις ενδο-οικογενειακές κλήσεις.

6) ΟΛΟΙ ΣΕ ΕΝΑ: Για όσους είναι οικογένεια και για όσους νιώθουν σαν οικογένεια η Vodafone μειώνει το πάγιο μέχρι και 10€ το μήνα. Συγκεντρώστε τα ατομικά σας προγράμματα σε ένα φθηνότερο λογαριασμό κινητής τηλεφωνίας και κερδίστε ο καθένας σας έκπτωση από 2 έως 10 € στο ατομικό του πάγιο, κάθε μήνα. Όλοι μπορούν να κερδίζουν την έκπτωση κάνοντας νέες συνδέσεις, μετατρέποντας τα καρτοκινητά τους σε σύνδεση, ή μεταφέροντας τους αριθμούς τους από άλλα δίκτυα κινητής τηλεφωνίας.

7) ΚΛΗΣΕΙΣ ΠΡΟΣ ΣΤΑΘΕΡΑ: Προσθέτοντας το πρόγραμμα αυτό στο πρόγραμμα του κινητού με 12,50€ το μήνα και επιπλέον:

- 500 λεπτά απ'το κινητό προς σταθερά (αστικά και υπεραστικά)
- Κλήσεις προς όλα τα σταθερά τηλέφωνα,
- Σταθερό νούμερο, ώστε όποτε βρίσκεστε σπίτι να δέχεστε κλήσεις σε αυτό με χρεώσεις σταθερού τηλεφώνου, ενώ εσείς απαντάτε από το κινητό σας και χωρίς πάγιο ΟΤΕ

8) VODAFONE SMS ΚΑΙ MMS: Επιλέγοντας ένα από τα πακέτα μηνυμάτων SMS 50, SMS 150, SMS 250 & MMS 10 έχετε τη δυνατότητα να στείλετε:

- έως 250 δωρεάν SMS/μήνα προς όλα τα κινητά (σε ελληνικά δίκτυα).
- έως 10 δωρεάν MMS το μήνα προς όλα τα κινητά τηλέφωνα (σε ελληνικά δίκτυα).

ΚΑΡΤΟΚΙΝΗΤΗ

1)VODAFONE CU.

α)CU TALK A LOT 600: 600 λεπτά ομιλίας με CU παρέα μόνο με 5 € / μήνα

β) CU SMS A LOT 600: 600 SMS ή MMS στη CU παρέα μόνο με 5 € / μήνα!

2) Vodafone à la Carte έχεις όλα αυτά που ψάχνεις στην καρτοκινητή αγορά με τον πιο ξεκάθαρο και οικονομικό τρόπο.

3) Vodafone International: μπορείτε να μιλάτε πολύ φθηνά με όλα τα κινητά Vodafone International στην Ελλάδα, αλλά και με όλα τα σταθερά και κινητά στην Αλβανία, Βουλγαρία, Ρουμανία, Γεωργία, Ουκρανία και Ρωσία.

4) ΚΑΡΤΟΚΙΝΗΤΗ ΟΛΥΜΠΙΑΚΟΣ

5) ΚΑΡΤΟΚΙΝΗΤΗ CARREFOUR

ΕΤΑΙΡΕΙΕΣ

A) ΕΠΑΓΓΕΛΜΑΤΙΚΑ ΠΡΟΓΡΑΜΜΑΤΑ.

Η Vodafone προσφέρει σε εταιρείες και επαγγελματίες (με εταιρικό ή επαγγελματικό Α.Φ.Μ.) οκτώ επαγγελματικά προγράμματα κινητής τηλεφωνίας με οικονομικά πάγια, που έχουν σχεδιαστεί ειδικά για να καλύπτουν τις ανάγκες και τις ιδιαιτερότητες κάθε εταιρείας ή επαγγελματία.

Τα επαγγελματικά προγράμματα ομιλίας της Vodafone προσφέρουν:

- Οικονομικά πάγια
- Χρόνο ομιλίας για εθνικές κλήσεις
- Απεριόριστη ενδοεταιρική επικοινωνία
- Χρόνο ομιλίας για κλήσεις προς σταθερά

Β) Ενδοεταιρικής Επικοινωνίας

- Αποκτάτε απεριόριστη επικοινωνία με ενδοεταιρικά κινητά Vodafone, με ένα επιπλέον μηνιαίο πάγιο από 11,90 €.
- Εναλλακτικά, με ένα μηνιαίο πάγιο μόνο 4,20 € έχετε επιπλέον 60 λεπτά / μήνα για ενδοεταιρικές κλήσεις με την επιλογή "Ενδοεταιρικό 60"

Γ) ΚΛΗΣΕΙΣ ΠΡΟΣ ΣΤΑΘΕΡΑ: κλήσεις προς σταθερά από το ίδιο τηλέφωνο μόνο με 7 € /μήνα και χρέωση αντίστοιχη σταθερού τηλεφώνου για κλήσεις προς σταθερά (0,0309 € / λεπτό).

Δ) Επαγγελματικά Προγράμματα iPhone : Η Vodafone έχει σχεδιάσει ειδικά προγράμματα, τα οποία συνδυάζουν χρόνο ομιλίας και όγκο δεδομένων, για να εξασφαλίσει ότι θα χρησιμοποιήσετε στο μέγιστο τις δυνατότητες του iPhone για τις ανάγκες της επιχείρησής σας. Επίσης μπορείτε να χρησιμοποιήσετε το iPhone με όλες τις διαθέσιμες επιλογές φωνής: απεριόριστα ενδοεταιρικά, 60 λεπτά ενδοεταιρικά, κλήσεις προς σταθερά

Ε) Vodafone Double: Πλέον όλοι οι συνδρομητές συμβολαίου και καρτοκινητής της Vodafone έχουν την ελευθερία να χρησιμοποιούν δύο κάρτες SIM οι οποίες θα αντιστοιχούν στον ίδιο αριθμό κινητού. Για

παράδειγμα μπορείτε να χρησιμοποιήσετε τη μια κάρτα SIM στη συσκευή του κινητού σας τηλεφώνου και την άλλη στο car kit σας έχοντας παράλληλα το ίδιο νούμερο και στις δύο συσκευές. Με το Vodafone Double έχετε πια ένα μόνο αριθμό για να σας βρίσκουν και μπορούν να σας καλούν και στο κινητό σας και στο αυτοκίνητο, χωρίς να χρειάζεται να μεταφέρετε τη κάρτα sim σας από το ένα τηλέφωνο στο άλλο.

ΣΤ) ΚΑΡΤΟΠΡΟΓΡΑΜΜΑ: Με το Καρτοπρόγραμμα για Επαγγελματίες έχετε τη δυνατότητα να επιλέξετε μηνιαίο πάγιο, το οποίο καταναλώνετε όπως εσείς θέλετε χωρίς περιορισμούς, σε κλήσεις, μηνύματα και υπηρεσίες και στη συνέχεια μπορείτε να ανανεώσετε το διαθέσιμο υπόλοιπό σας με κάρτα, όπως ακριβώς και στην καρτοκινητή.

6.3 COSMOTE



Η COSMOTE ξεκίνησε την εμπορική της λειτουργία τον Απρίλιο του 1998, 5 χρόνια αργότερα απ' ότι οι δύο ανταγωνιστές της και αποτέλεσε την μοναδική εταιρία κινητής τηλεφωνίας η οποία ενώ εισήχθη «3η» στην αγορά της, κατάφερε να καταλάβει την «1η» θέση. Σήμερα οι πελάτες της στην Ελλάδα ξεπερνούν τα 4,6 εκατομμύρια με το εκτιμώμενο μερίδιο αγοράς να ξεπερνάει το 37%. Η COSMOTE διαθέτει παρουσία σε 4 ακόμη χώρες της περιοχής των Βαλκανίων: Στην Αλβανία (AMC), στην Βουλγαρία (GLOBUL), στην πΓΔΜ (COSMOFON), και στην Ρουμανία (COSMOTE Romania).

Το κύριο αντικείμενο εργασιών της COSMOTE είναι η παροχή υπηρεσιών κινητής τηλεφωνίας, το οποίο περιλαμβάνει υπηρεσίες βάσει συμβολαίου, υπηρεσίες προπληρωμένης κινητής τηλεφωνίας και υπηρεσίες προστιθέμενης αξίας, όπως προσωπικό τηλεφωνητή, δυνατότητα αποστολής/λήψης γραπτών μηνυμάτων (SMS), μηνυμάτων πολυμέσων (MMS), προώθηση κλήσεων, αναγνώριση κλήσεων, υπηρεσίες πληροφοριών και προηγμένες υπηρεσίες με τη χρήση των τεχνολογιών WAP, SIM Microbrowser, Voice Recognition (αναγνώριση φωνής) και GPRS.

Η COSMOTE ξεκίνησε με ένα στόχο: Να κάνει την κινητή τηλεφωνία προσιτή σε κάθε Έλληνα και το πέτυχε. Με καθαρά πελατοκεντρική φιλοσοφία, με ανταγωνιστική τιμολογιακή πολιτική, με προηγμένες και εύχρηστες υπηρεσίες.

ΔΥΚΤΙΟ: έχει σχεδιαστεί με αυστηρά κριτήρια υψηλής ποιότητας, αποδοτικής κάλυψης, και αξιοπιστίας και είναι σε θέση να εξασφαλίσει την άψογη παροχή υπηρεσιών στους συνδρομητές.

ΓΙΑ ΙΔΙΩΤΕΣ Α) ΣΥΜΒΟΛΑΙΑ

1)COSMOTE AT HOME 500: 500 λεπτά δωρεάν χρόνος προς εθνικά σταθερά, αστικά και υπεραστικά , με πάγιο 6€ για τους πρώτους 6 μήνες (η προσφορά ισχύει μέχρι τις 30/09/08) και 12,5€ μετά τους πρώτους 6 μήνες.

2)COSMOTE βασικό: Με μηνιαίο πάγιο 8,687€ δίνει τις χαμηλότερες κλιμακωτές χρεώσεις στις κλήσεις προς COSMOTE και σταθερά δίκτυα.

3)COSMOTE μηδενικό πάγιο: ελεύθερα και οικονομικά.

4)COSMOTE 60: 60 λεπτά/μήνα δωρεάν χρόνος ομιλίας προς όλα τα σταθερά και κινητά εθνικά δίκτυα, με πάγιο 16€.

5)COSMOTE 120: 120 λεπτά/μήνα δωρεάν χρόνος ομιλίας προς όλα τα σταθερά και κινητά εθνικά δίκτυα, με το χαμηλότερο πάγιο της αγοράς 22€.

6)COSMOTE150: 150 λεπτά με μηνιαίο πάγιο 26€.

7)COSMOTE180: 180 λεπτά με μηνιαίο πάγιο 30€.

8)COSMOTE210: 210 λεπτά με μηνιαίο πάγιο 33,5€.

9)COSMOTE270: 270 λεπτά με μηνιαίο πάγιο 39€.

10)COSMOTE300: 300 λεπτά με μηνιαίο πάγιο 44,5€.

11)COSMOTE360: 360 λεπτά με μηνιαίο πάγιο 52€.

12)COSMOTE480: 480 λεπτά με μηνιαίο πάγιο 67€.

13)COSMOTE600: 600 λεπτά με μηνιαίο πάγιο 82€.

14)COSMOTE720: 720 λεπτά με μηνιαίο πάγιο 96,5€.

15)COSMOTE1000: 1000 λεπτά με μηνιαίο πάγιο 125€.

16)COSMOTE Απεριόριστα 1: Απεριόριστος δωρεάν χρόνο ομιλίας προς 1 COSMOTE αριθμό και 60 λεπτά δωρεάν χρόνο ομιλίας προς όλους με μόνο 30€ μηνιαίο πάγιο. Και επιπλέον απεριόριστα sms προς τον αριθμό της επιλογής σας με 6€ μηνιαίο πάγιο.

17)COSMOTE Απεριόριστα 2: Απεριόριστος δωρεάν χρόνο ομιλίας προς 2COSMOTE αριθμούς και 120 λεπτά δωρεάν χρόνο ομιλίας προς όλους με μόνο 45€ μηνιαίο πάγιο. Και επιπλέον απεριόριστα sms προς τους αριθμούς της επιλογής σας με 8,5€ μηνιαίο πάγιο.

18)COSMOTE Απεριόριστα 3: Απεριόριστος δωρεάν χρόνο ομιλίας προς 3 COSMOTE αριθμούς αλλά και 180 λεπτά δωρεάν χρόνο ομιλίας προς όλους με μόνο 60€ μηνιαίο πάγιο. Και επιπλέον απεριόριστα sms προς τους αριθμούς της επιλογής σας με 9,9€ μηνιαίο πάγιο.

B)ΚΑΡΤΟΣΥΜΒΟΛΑΙΑ

1)COSMOTE 35: μηνιαίο πάγιο 35 € και διαθέσιμο ποσό προς κατανάλωση για κλήσεις και χρήση υπηρεσιών αξίας40€.

2) COSMOTE 25: Με μηνιαίο πάγιο 25 € και διαθέσιμο ποσό προς κατανάλωση για κλήσεις και χρήση υπηρεσιών αξίας 25 €

3) COSMOTE 20: Με μηνιαίο πάγιο 20€ και διαθέσιμο ποσό προς κατανάλωση για κλήσεις και χρήση υπηρεσιών αξίας 20€

Γ) WHAT'S UP:

CALL THEM ALL 600 για 600 λεπτά το μήνα προς όλη τη WHAT'S UP παρέα μόνο με 5€

SMS THEM ALL 600 για 600 μηνύματα το μήνα προς όλη τη WHAT'S UP παρέα μόνο με 5€

BONUS SMS προς όλους με όλες τις κάρτες ανανέωσης
SMS choice για φθηνά μηνύματα
Υπηρεσία Επέκτασης Υπολοίπου
Ευρεία κάλυψη για επικοινωνία υψηλής ποιότητας
Roaming αυτόματα χωρίς καμία διαδικασία

Δ) COSMOKAPTA

Με την COSMOKAPTA κερδίζεις τα εξής: 15 λεπτά χρόνος ομιλίας προς όλους με κάθε κάρτα ανανέωσης, 0,01€/λεπτό προς 2 αριθμούς COSMOTE, χρεώσεις Συμβολαίου προς όλους στην ομιλία και στα sms με την κάρτα ανανέωσης χρόνου COSMOKAPTA ΠΡΟΝΟΜΙΑΚΗ , πακέτα γραπτών μηνυμάτων SMS 60 και SMS 120 και bonus δωρεάν χρόνο ομιλίας και για τις εξερχόμενες αλλά και για τις εισερχόμενες κλήσεις σας.

ΓΙΑ ΕΤΑΙΡΕΙΕΣ

1) Επαγγελματικά Προγράμματα COSMOTE BUSINESS PLUS: απευθύνεται σε ελεύθερους επαγγελματίες και εταιρίες με 3 συνδέσεις και πάνω. Με αυτά τα προγράμματα επωφελείται ο πελάτης από: Μηνιαίο πάγιο 7€, τις χαμηλότερες χρεώσεις της αγοράς στις ενδοεταιρικές κλήσεις, πολύ χαμηλή χρέωση στις κλήσεις προς σταθερά, μηνιαίες εκπτώσεις ανάλογα με τον αριθμό συνδέσεων και τις χαμηλότερες χρεώσεις για διεθνείς προορισμούς.

2) COSMOTE Business Value 45, 60, 90, 120 προσφέρουν:45, 60, 90 και 120 λεπτά ΔΩΡΕΑΝ χρόνο ομιλίας το μήνα, στις ενδοεταιρικές κλήσεις, εύκολη επικοινωνία με χρήση σύντομων αριθμών και διαμόρφωση και έλεγχο των κλήσεων των εταιρικών κινητών αποκλειστικά από την εταιρία, μέσω της ενεργοποίησης φραγών κλήσεων

3) COSMOTE Business Value Απεριόριστα προσφέρει: απεριόριστο χρόνο δωρεάν ενδοεταιρικής επικοινωνίας, χαμηλά πάγια και όλα τα παραπάνω.

4) Υπηρεσία Leased Lines: παρέχει τη δυνατότητα μετάδοσης δεδομένων, φωνής και fax, μέσω ασύρματων κυκλωμάτων. Η Υπηρεσία προσφέρεται με σταθερή μηνιαία χρέωση, ανεξάρτητα από τη διάρκεια χρήσης.

5) Υπηρεσία Direct Access: εντάσσει εταιρικά σταθερά και κινητά τηλέφωνα COSMOTE σε ένα κοινό ιδιωτικό ιδεατό δίκτυο με μεγάλα οφέλη.

➤ **COSMOTE ΚΑΙ ΓΕΡΜΑΝΟΣ**

Ο στόχος της διοίκησης της Cosmote με την εξαγορά της Γερμανός ήταν τριπλός:

α) έχοντας δικό της δίκτυο η εταιρεία θα μπορούσε να κάνει επιθετική εμπορική πολιτική ρίχνοντας τις τιμές, β) να αποκτήσει περισσότερους συνδρομητές σε Ελλάδα, αλλά κυρίως Ρουμανία και γ) να πετάξει έξω από δίκτυο τους δύο βασικούς τους ανταγωνιστές ώστε οι τελευταίοι να αναγκαστούν να στήσουν δικά τους δίκτυα για να «ματώσουν» οικονομικά.

Το 2006 η Cosmote είχε ανακοινώσει πως στόχος της ήταν το 2009 να είχε στις αγορές που δραστηριοποιείται 15 εκατ. πελάτες. Στο τέλος του 2006 η Cosmote είχε σε Ελλάδα και εξωτερικό 11,18 εκατ. συνδρομητές, η Vodafone 6 εκατ. και η Wind μαζί με την Quest 3,9 εκατ. πελάτες. Στο τέλος του 2007, στον ένα χρόνο συμβίωσης δηλαδή Cosmote - Γερμανού οι συνδρομητές της Cosmote έφτασαν τα 15,5 εκατομμύρια. Ξεπέρασαν δηλαδή το στόχο που είχε θέσει η διοίκηση για το 2009. Αν συντηρητικά υπολογίσουμε ότι οι μισοί από τους 4,3 εκατ. πελάτες που προστέθηκαν στην Cosmote προήλθαν λόγω του deal με τη Γερμανός και πολλαπλασιάσουμε με το μέσο έσοδο ανά χρήση της Cosmote προκύπτει ότι το 2007 το δίκτυο της Γερμανός προσέφερε σε τζίρο στην Cosmote 310 εκατ. ευρώ, ή 125 εκατ. ευρώ. Παράλληλα, το 2006 στη Ρουμανία η Cosmote είχε μερίδιο αγοράς 7,1% και το 2007 έφτασε στο 15,6%, ενώ το πρώτο τρίμηνο του 2008 σκαρφάλωσε στο 18%.

Προκύπτει δηλαδή ότι ένα χρόνο μετά την εξαγορά της Γερμανός, η Cosmote

έπιασε νωρίς το στόχο του 2009 σε ό,τι αφορά τον αριθμό των συνδρομητών, ενώ ενίσχυσε και τα μερίδια αγοράς γιατί ο αριθμός των συνδρομητών από μόνος του δεν έχει αξία ιδίως όταν δεν γνωρίζουμε και την ποιότητα των συνδρομητών αυτών. Εδώ προκύπτει το ερώτημα: θα μπορούσε να κάνει με το ίδιο τίμημα των 1,3 δισ. ευρώ η Cosmote δικό της δίκτυο, ξοδεύοντας λιγότερα? Η απάντηση είναι ότι θα μπορούσε, αλλά θα έχανε πολύτιμο χρόνο σε σχέση με τους ανταγωνιστές της. Σε ό,τι αφορά την άποψη στελεχών της αντιπολίτευσης ότι ένα κατάστημα Γερμανός κάνει μόνο 100.000 ευρώ, από την Cosmote αναφέρουν πως 100.000 ευρώ (ενδεχομένως και πολύ λιγότερο) κάνει ένα μαγαζί πχ. στον Έβρο. Σε κεντρικά σημεία όμως σε Αθήνα και Θεσσαλονίκη, από εκεί δηλαδή που γίνονται και οι περισσότερες πωλήσεις, οι τιμές μόνο για τον αέρα είναι πάνω από 400.000 - 500.000 ευρώ. Επισημαίνουν επίσης ότι στο τίμημα των 1,3 δισ. ευρώ «αγόρασαν» και τη γνώση των πωλητών της Γερμανός που αντικειμενικά είναι αποδεκτή από όλους τους ειδικούς στο χώρο, ενώ σε αντίθετη περίπτωση -αν έκαναν δικό τους δίκτυο θα έπρεπε να προσλάβουν κόσμο, να τον εκπαιδεύσουν χωρίς μάλιστα να έχουν και εγγυημένα αποτελέσματα.

6.3.1. FROG

Η καρτοκινητή με...

...πολύ φθηνή ομιλία από το πρώτο δευτερόλεπτο

...πολύ φθηνό SMS από το πρώτο μήνυμα

...πολύ φθηνό MMS από το πρώτο μήνυμα

προς όλους, όλη μέρα, κάθε μέρα

τώρα με δωρεάν αρχικό χρόνο ομιλίας 5€!



ΠΑΚΕΤΟ FROG – ΠΕΡΙΕΧΕΙ:

Τον αριθμό του τηλεφώνου σας, την κάρτα SIM με αρχικό χρόνο ομιλίας 5€ (1€/μήνα για τους πέντε πρώτους μήνες με την προϋπόθεση μιας ανανέωσης χρόνου ομιλίας) .Τους κωδικούς PIN & PUK (αναγράφονται στην πίσω όψη του σώματος της κάρτας SIM). Τον αριθμό (κωδικό) χρήστη (βρίσκεται στο

περίβλημα της κάρτας SIM) .Έντυπο Οδηγιών Χρήσης .Χάρτη Κάλυψης και τιμοκατάλογο.

ΔΙΑΡΚΕΙΑ ΧΡΗΣΗΣ: Μπορείτε να χρησιμοποιείτε όλες τις υπηρεσίες του FROG για 6 μήνες από τη στιγμή που θα το ενεργοποιήσετε. Αν καταναλώσετε το χρόνο ομιλίας σας πριν τους 6 μήνες, τότε μπορείτε να δέχεστε τηλεφωνήματα ή γραπτά μηνύματα. Αν περάσουν 6 μήνες χωρίς να ανανεώσετε το χρόνο ομιλίας σας, χάνετε το υπόλοιπο του χρόνου ομιλίας – εάν έχει μείνει – και δε μπορείτε να πραγματοποιήσετε ή να δεχτείτε κλήσεις ή μηνύματα. Ωστόσο, το FROG σας δίνει επιπλέον περιθώριο ενός μηνός (30 ημερών) μέσα στο οποίο έχετε τη δυνατότητα να ανανεώσετε το χρόνο ομιλίας σας και με αυτόν τον τρόπο να μπορέσετε να ενεργοποιήσετε εκ νέου το FROG. Αν όμως περάσουν 7 μήνες χωρίς να ανανεώσετε καθόλου το χρόνο ομιλίας σας, ο αριθμός κλήσης σας διαγράφεται αυτόματα και κατά συνέπεια απενεργοποιείται η σύνδεσή σας.

ΑΝΑΝΕΩΣΗ ΧΡΟΝΟΥ ΟΜΙΛΙΑΣ:

Υπάρχουν 2 κάρτες ανανέωσης χρόνου, που πωλούντε στα περίπτερα:



καλώντας χωρίς χρέωση τον αριθμό 1298 από το κινητό.

ΦΟΡΗΤΟΤΗΤΑ: έχετε τη δυνατότητα, διατηρώντας τον ίδιο αριθμό τηλεφώνου να αλλάξετε δίκτυο και να συνδεθείτε με το δίκτυο της FROG δωρεάν.

ΥΠΗΡΕΣΙΕΣ: SMS – MMS. , αναγνώριση – ειδοποίηση κλήσεων, φραγή, προώθηση, roaming και Frog Tunes.

ΒΑΣΙΚΕΣ ΧΡΕΩΣΕΙΣ

Υπηρεσίες	Χρέωση
ΚΛΗΣΕΙΣ ΑΠΟ FROG ΣΕ FROG ¹	0,0020 €/δευτ.
ΚΛΗΣΕΙΣ ΠΡΟΣ ΕΘΝΙΚΑ ΔΙΚΤΥΑ	0,0042€/δευτ.
ΑΠΟΣΤΟΛΗ SMS ΠΡΟΣ:	
FROG ¹	0,02 €/SMS
ελληνικά δίκτυα	0,04 €/SMS
Ξένα δίκτυα	0,04 €/SMS
ΥΠΗΡΕΣΙΑ MMS	
εγγραφή (αποστολή SMS στο 1354)	ΔΩΡΕΑΝ
αποστολή MMS	0,36 €/MMS
ΑΝΑΓΝΩΡΙΣΗ ΚΛΗΣΕΩΝ	ΔΩΡΕΑΝ
ΕΙΔΟΠΟΙΗΣΗ ΚΛΗΣΕΩΝ	ΔΩΡΕΑΝ
ΕΞΥΠΗΡΕΤΗΣΗ ΠΕΛΑΤΩΝ ΚΑΡΤΟΚΙΝΗΤΗΣ (1299)	0,20 €/κλήση
ΠΡΩΘΗΣΗ ΚΛΗΣΕΩΝ	ως κλήση από κινητό
ΑΡΧΙΚΗ ΕΝΕΡΓΟΠΟΙΗΣΗ	ΔΩΡΕΑΝ
ΑΝΑΝΕΩΣΗ ΧΡΟΝΟΥ / ΕΛΕΓΧΟΣ ΥΠΟΛΟΙΠΟΥ (1298)	ΔΩΡΕΑΝ
ΑΝΤΙΚΑΤΑΣΤΑΣΗ ΚΑΡΤΑΣ SIM	13,9587 €

6.4 Q-TELECOM



Μέσω του καρτοκινητού πακέτου Q card, η σύνδεση είναι άμεση, χωρίς καθυστέρηση. Από τη στιγμή που ολοκληρωθεί η πρώτη κλήση προς οποιοδήποτε αριθμό η σύνδεσή ενεργοποιείται αυτόματα. Από εκείνη τη στιγμή δίνεται η δυνατότητα να κάνεις και να δέχεσαι κλήσεις, χρησιμοποιώντας οποιαδήποτε συσκευή κινητής τηλεφωνίας dual/triple band. Η Q card σου δίνει 1 ευρώ το μήνα για τους πέντε πρώτους μήνες.

Με την υπηρεσία μεταφοράς αριθμού (φορητότητα αριθμού) Q-Change μπορείς να μεταφέρεις τον αριθμό σου στο δίκτυο της Q card από άλλο δίκτυο κινητής τηλεφωνίας.

Q card: Μίλησε με όλους με χρέωση ανά δευτερόλεπτο από το πρώτο δευτερόλεπτο και κέρδισε σε οικονομία! Με πολύ φθηνές Εθνικές Κλήσεις - MONO € 0,0042/ δευτ. Με ακόμα φθηνότερες κλήσεις προς όλους τους Q αριθμούς - MONO € 0,002/ δευτ, αυτόματα χωρίς κόστος ενεργοποίησης, χωρίς μηνιαίο πάγιο! Μάθε εδώ για τη νέα προσφορά στην ομιλία από Q σε

Q! Η Q card φέρνει δίπλα σου τα αγαπημένα σου πρόσωπα και την οικογένειά σου με τρομερά χαμηλές χρεώσεις στις διεθνείς κλήσεις προς όλα τα σταθερά και κινητά τηλέφωνα! Κάλεσε τώρα Δυτική Ευρώπη ΜΟΝΟ με € 0,4260/ λεπτό.



προσφορά στα SMS: στέλνεις μηνύματα σε ΟΛΟΥΣ είτε βρίσκονται στην Ελλάδα είτε στο εξωτερικό με χαμηλή χρέωση: ΜΟΝΟ 0,040/SMS. Ακόμα η Q card δίνει τη δυνατότητα να γράφεις σταθερά ότι θες και όσο θες! Γιατί με την Q card μπορείς να στέλνεις SMS προς όλα τα σταθερά νούμερα του ΟΤΕ αλλά και να λαμβάνεις SMS από όλα τα σταθερά νούμερα του ΟΤΕ! Η χρέωση αποστολής παραμένει σταθερή: ΜΟΝΟ € 0,040/SMS!

προσφορά στα MMS: δίνει φθηνότερη χρέωση στα MMS! ΜΟΝΟ € 0,36.

Be Q: Η Q card φέρνει στο κινητό σου ένα νέο διασκεδαστικό κόσμο γεμάτο εικόνες, ήχους και παιχνίδια. Κατέβασε τις τελευταίες επιτυχίες, μάθε τις πιο έγκυρες προβλέψεις για το ζώδιό σου, διάβασε τα τελευταία κουτσομπολιά, παίξε με τα πιο απίθανα παιχνίδια και γνώρισε πολύ κόσμο!!

1. Διάλεξε ανάμεσα από πολυφωνικά ringtones, realtones, fun and human tones και mini sounds!
2. Όποια και αν είναι τα ενδιαφέροντά σου στο be Q θα βρεις ένα παιχνίδι φτιαγμένο για σένα
3. Ντύσε το κινητό σου με τις πιο απίθανες εικόνες.

4. Προετοιμάσου κατάλληλα για όλα όσα σε περιμένουν με τις πιο έγκυρες ζωδιακές προβλέψεις. Μπορείς να μάθεις τα πάντα για τα αισθηματικά σου, τα επαγγελματικά αλλά και τα οικονομικά σου. Τι σημαίνουν τα όνειρά σου.

5. Γέλασε ασταμάτητα με τα πιο αστεία video.

6. Στείλε τη φωτογραφία σου, δες τις φωτογραφίες των άλλων, γράψε το δικό σου μήνυμα και βρες το άλλο σου μισό. Η πιο μεγάλη και διασκεδαστική παρέα περιμένει να μιλήσει μαζί σου.

7. STATUS, 7 ΜΕΡΕΣ TV, LIFE&STYLE και ΕΓΩ βρίσκονται στο κινητό σου. 'Ξεφύλλισε' τις σελίδες τους και διάβασε τα νέα.

Η Q card εξασφαλίζει πανελλαδική κάλυψη μέσω του δικτύου κινητής τηλεφωνίας της WIND.

7. ΜΕΡΙΔΑ ΑΓΟΡΑΣ ΤΗΣ ΚΑΘΕ ΕΤΑΙΡΕΙΑΣ

A. ΕΤΑΙΡΕΙΕΣ ΚΙΝΗΤΗΣ ΤΗΛΕΦΩΝΙΑΣ

Σε πλήρη ένταση παραμένει η "μάχη" στην κινητή τηλεφωνία, με τις Cosmote, Vodafone, Wind να διευρύνουν την πελατειακή τους βάση.

Σύμφωνα με τα οικονομικά στοιχεία των εταιρειών για το δεύτερο τρίμηνο του 2008, η *Cosmote* πήρε εκ νέου την πρωτιά στις νέες συνδέσεις. Η εταιρεία προσέλαυσε στο διάστημα αυτό 392 χιλιάδες νέους συνδρομητές, λαμβάνοντας την πλειονότητα των νέων συνδέσεων της αγοράς σε ποσοστό 53%. Από αυτές, οι 39 χιλιάδες αποτελούν συνδέσεις συμβολαίου και οι 353 χιλιάδες νέες συνδέσεις καρτοκινητής, διαμορφώνοντας το σύνολο της πελατειακής της βάσης στο τέλος του Ιουνίου σε 6,9 εκατομμύρια (+22% σε σχέση με την αντίστοιχη περσινή περίοδο). Οι συνδρομητές συμβολαίου στα τέλη του δεύτερου τριμήνου 2008 ανήλθαν σε 2,1 εκατ. (+9,5% σε σχέση με

πέρσι), ενώ οι πελάτες καρτοκινητής διαμορφώθηκαν σε περίπου 4,8 εκατ.

Την ίδια περίοδο, η *Wind* αύξησε τη βάση της κατά περίπου 257 χιλιάδες πελάτες (αύξηση 15,1%) η οποία διαμορφώθηκε στα 4,83 εκατ. πελάτες, ενώ σύμφωνα με την οικονομική κατάσταση του ομίλου Vodafone, η εταιρεία στην Ελλάδα προσέθεσε μόλις 82 χιλιάδες πελάτες στο ίδιο διάστημα, με το σύνολο των συνδρομητών της να ανέρχεται στο τέλος Ιουνίου τα 5,54 εκατομμύρια.

Συνολικά, οι συνδέσεις των τριών εταιρειών κινητής τηλεφωνίας ξεπερνούν τα 16,2 εκατομμύρια, όταν ο πληθυσμός της χώρας αγγίζει τα 11 εκατομμύρια κατοίκους, κάτι που σημαίνει πως σχεδόν 9 στους 10 κατοίκους διαθέτουν σύνδεση κινητού τηλεφώνου. Σύμφωνα με μελέτες, η διείσδυση της κινητής τηλεφωνίας στη χώρα μας θα συνεχιστεί και τα επόμενα χρόνια, ο συνολικός αριθμός των συνδρομητών κινητής τηλεφωνίας θα διαμορφωθεί φέτος στα 17,5 εκατομμύρια για να φθάσει στα 19,4 εκατομμύρια το 2010.

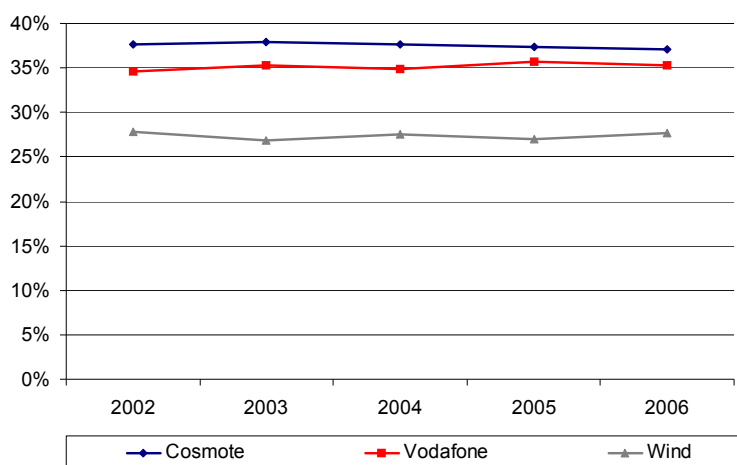
Τα μερίδια αγοράς για το 2007 στην Ελλάδα διαμορφώθηκαν ως εξής:

Cosmote 38,6% από 37,1% το 2006,

Vodafone 33,5% από 36,2% και

Wind 27,9% από 27,7% το 2006.

Πίνακας 1.4 Μερίδια αγοράς κινητής τηλεφωνίας



Πηγή: Δημοσιευμένοι Ισολογισμοί

Το πρώτο τρίμηνο του 2008 τα μερίδια αγοράς διαμορφώθηκαν ως εξής:
Cosmote **39,4%**,
Vodafone **33%** (νέα υποχώρηση) και
Wind **27,6%** (ουσιαστικά χωρίς μεταβολή).

Β. ΕΤΑΙΡΕΙΕΣ ΣΤΑΘΕΡΗΣ ΤΗΛΕΦΩΝΙΑΣ

Ότι συμβαίνει στον κλάδο των εταιρειών της κινητής τηλεφωνίας ο ίδιος ανταγωνισμός επικρατεί και στις εταιρείες σταθερής τηλεφωνίας. Όλες οι εταιρίες προσπαθούν να διευρύνουν το μερίδιο τους στην αγορά αποσπώντας πελάτες από τον παραδοσιακό πάροχο, τον ΟΤΕ. Παράλληλα, οι νέες εταιρίες είναι αναγκασμένες να μισθώνουν από τον ΟΤΕ την πρόσβαση τους στο τοπικό βρόχο (το δίκτυο πρόσβασης στον τελικό χρήστη), καθώς οι ίδιες αδυνατούν να επενδύσουν για να αναπτύξουν τις αντίστοιχες υποδομές

Ο παρακάτω πίνακας μας δείχνει τι ποσοστό κατέχει η κάθε εταιρεία σταθερής τηλεφωνίας:

Κατάταξη	Εταιρεία	Ποσοστό
1	ΟΤΕ	78 %
2	TELLAS	7,26 %
3	TELEPASSPORT	4,40 %
4	FORTHNET	3,96 %
5	LANNET	3,08 %
6	ΥΠΟΛΟΙΠΕΣ	3,3 %

Πηγή: ένητο «Οικονομία» Έθνος της Κυριακής

8.ΕΠΙΛΟΓΟΣ

Στην παρούσα εργασία αναλύσαμε τον Τηλεπικοινωνιακό Χάρτη της Ελλάδος, δηλαδή αναφερθήκαμε στις εταιρείες σταθερής και κινητής τηλεφωνίας που δραστηριοποιούνται στην χώρα μας καθώς και στις υπηρεσίες, που παρέχει η κάθε μια από αυτές δηλ υπηρεσίες όπως τηλέφωνο, όπως Internet ή και τα δύο μαζί και το ρόλο που έχουν στη ζωή του ανθρώπου.

Τα τελευταία χρόνια παρατηρούμε μια ραγδαία εξέλιξη των εταιρειών της τηλεφωνίας και την ανάπτυξή τους. Ο άνθρωπος έχει δώσει μεγάλη σημασία και αξία στον τομέα αυτό. Το τηλέφωνο είτε σταθερό είτε κινητό παίζει σημαντικό ρόλο στη ζωή του ανθρώπου και στα νοικοκυριά, αφού όπως βλέπουμε δεν υπάρχει οικογένεια ή τουλάχιστον το μεγαλύτερο ποσοστό έχει και χρησιμοποιεί καθημερινά το τηλέφωνο.

Η διαμάχη των εταιριών τηλεπικοινωνίας, για την απόκτηση όλο και μεγαλύτερου μεριδίου αγοράς, καθημερινά εντείνεται σε μεγαλύτερο βαθμό. Οι εταιρείες στοχεύοντας στην επικράτησή τους στην αγορά προσφέρουν όλο και περισσότερες, έντονα διαφοροποιημένες, υπηρεσίες και προϊόντα που στοχεύουν στο να δελεάσουν το καταναλωτικό κοινό.

ΒΙΒΛΙΟΓΡΑΦΙΑ

- ΠΕΡΙΟΔΙΚΟ: ΟΙΚΟΝΟΜΙΚΗ ΕΠΙΘΕΩΡΗΣΗ ΙΟΥΝΙΟΣ 2008
- www.eett.gr
- www.visto.gr
- www.in.gr
- www.vivodi.gr
- www.algonet.gr
- www.cosmoline.gr
- www.google.gr
- www.cosmote.gr
- www.forthnet.gr
- www.lannet.gr
- www.wind.gr
- www.o-te.gr
- www.vodafone.gr
- www.algo-net.gr
- www.columbiatelecom.gr
- www.frogmobile.gr
- www.momad.gr
- www.teledome.gr
- www.voice-net.gr
- www.tellas.gr